

# Sha Maison

積水ハウス品質のお部屋を シャーメゾン ショップ Shop

東急田園都市線

溝の口駅 バス13分 徒歩2分

モバイルで見る



**2K**  
アパート

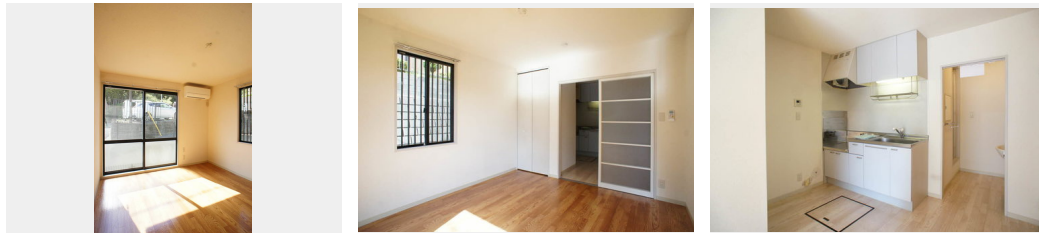
家賃 **69,000 円**

共益費等 4,000 円

敷金 0 ヶ月

礼金 0.5 ヶ月

駐車場 無料



積水ハウスの賃貸住宅 シャーメゾン

Sha Maison

この物件の  
オススメ  
ポイント

積水ハウス施工の賃貸住宅『シャーメゾン』♪・駐輪場等の充実した設備☆ 駐車場1台付き☆セブンイレブンまで徒歩4分 ☆エアコン等の充実した設備☆

この物件についている **こだわり設備**

- TVモニター付きインターホン
- 給湯設備
- 洗面洗面台
- 温水洗浄便座
- エアコン
- 大型収納
- 駐車場無料

駐車場有り / LGBTQフレンドリー / 高齢者対応可 / モニタ付ドアホン / 給湯器 / シャワー / 洗濯機置場 (室内) / 洗髪洗面化粧台 / トイレ (洗浄機能付便座) / バス・トイレ (セパレート) / 大型玄関収納 / エアコン

物件名	グリーンディアス 102号室	間取り	2K/洋室6.4 和室5.4 K4.9 (帖)
アクセス	東急田園都市線 溝の口駅 バス13分、緑地 バス停 徒歩2分 東急田園都市線 たまプラーザ駅 距離3km	専有面積 / 向き	38.0㎡ / 南西
所在地	神奈川県川崎市宮前区初山1丁目21-38	築年月 / 構造	1995年1月上旬 / 軽量鉄骨・1階-2階建
ランドマーク	-	入居 / 契約期間	即時 / 2年
		駐車場	駐車場付

入居諸条件備考

シャーメゾンライフSUPPORT24 (月額880円税込) にご加入いただきます。ご入居にかかる諸費用として、退去クリーニング費用 (初回契約時) 52,470円 (税込) 鍵交換費用22,000円 (税込) が必要です。/火災保険へのご加入が必要となります。\*ご入居中は、借家人賠償責任保険・個人賠償責任保険が付帯された火災保険へのご加入が必要となります。積水ハウス不動産グループでは、万一の事故の際、グループが連携して迅速に対応できる「シャーメゾンライフGUARD」(\*) へのご加入を推奨しております。\*保険契約の取扱代理店は、積水ハウス不動産東京 (株) および積水ハウス不動産パートナーズ (株) となります。/積水ハウス不動産パートナーズの保証人不要プラン『らくらくパートナー』に加入が必要です。[新規契約時]事務手数料: 33,000円 (税込)、[毎月]保証料: 月額賃料等の2% / 諸費用及び、契約に要する費用は別途打合せ / ※各施設までの距離・徒歩分はシステムで自動的に処理しているため、実際とは異なる場合がございます。学区等は各自治体へ確認をお願いいたします。/更新料: 新賃料の1ヶ月分

※消費税は10%として計算しています。※掲載されている図面・写真等は、作成方法や撮影方法・時期などにより実際とは異なる場合があります。※家具や車などは、配置のイメージであり、賃貸物件に付属しておりません (家具家電付き等の表示があるものを除く)。

**ポイントがたまる**  
住んでいるだけでポイントが貯まり、住替え時に家賃が最大3ヶ月分無料に!

**らくらくパートナー**  
気分も手間もお財布も、らくらく。保証人不要のらくらくパートナー

株式会社東都 向ヶ丘店  
TEL:044-932-6011  
FAX: 044-932-6001

神奈川県川崎市多摩区登戸2055  
免許番号: 国土交通大臣免許(10)第3496号  
所属団体: (一社) 全国住宅産業協会 / (公社) 首都圏不動産公正取引協議会

取引形態  
仲介