

# Sha Maison

積水ハウス品質のお部屋を シャーメゾン ショップ Shop

東急田園都市線

宮崎台駅 徒歩9分

モバイルで見る



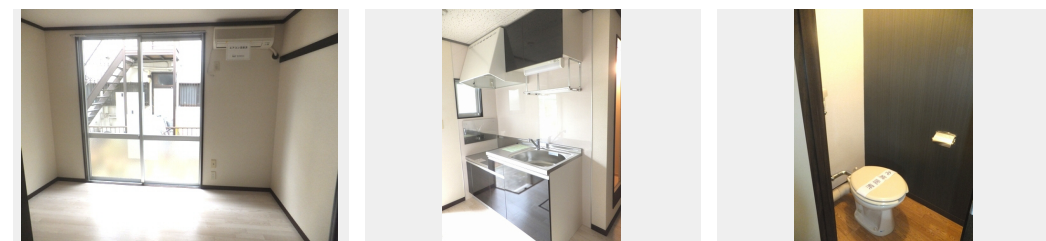
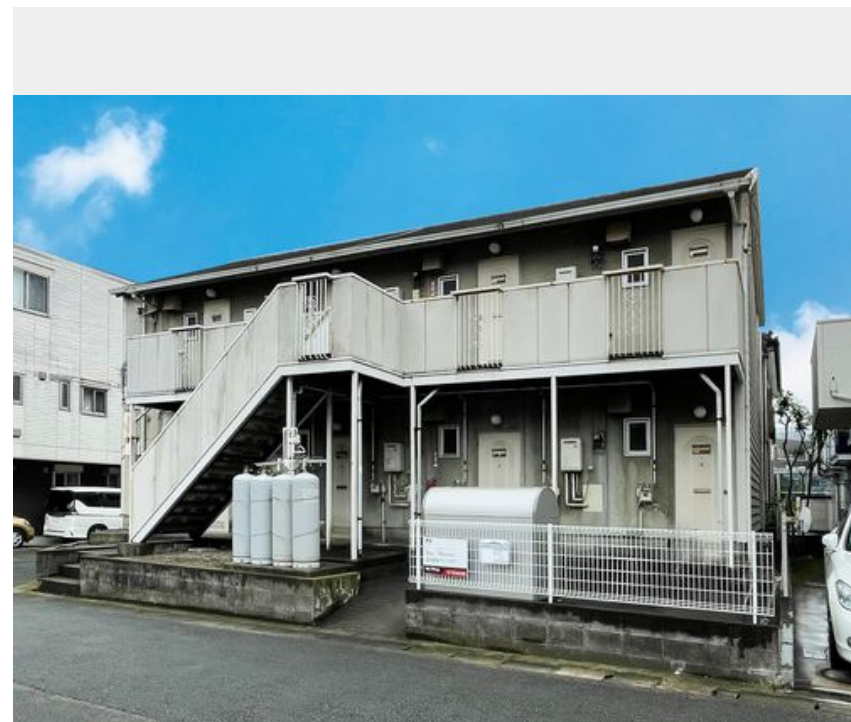
1DK  
アパート

家賃 65,000 円

共益費等 5,000 円

敷金 0 ヶ月

礼金 1 ヶ月



積水ハウスの賃貸住宅 シャーメゾン

Sha Maison

この物件の  
オススメ  
ポイント

☆☆☆東急田園都市線宮崎台駅徒歩9分(720m)☆☆☆買い物に便利なコンビニ『セブン・イレブン』徒歩4分・スーパー『ライフ』徒歩6分☆エアコン・室内洗濯機置き場・バストイレ別・化粧・・・

この物件についている こだわり設備



給湯設備

CATV(都市型) / LGBTQフレンドリー / 高齢者対応可 / 給湯箇所(浴室・台所) / 給湯器(ガス) / シャワー / 洗濯機置場(室内) / バス・トイレ(セパレート) / バルコニー

物件名 ライムハイツ 103号室  
アクセス 東急田園都市線 宮崎台駅 徒歩9分  
東急田園都市線 宮前平駅 徒歩22分  
所在地 神奈川県川崎市宮前区宮崎 1 2 8 - 3  
ランドマーク -

間取り 1DK / 洋室5.6 DK6.1(帖)  
専有面積 / 向き 24.5㎡ / 西  
築年月 / 構造 1986年7月中旬 / 軽量鉄骨・1階-2階建  
入居 / 契約期間 2024年12月下旬 / 2年  
駐車場 なし

入居諸条件備考

シャーメゾンライフSUPPORT24(月額880円税込)にご加入いただきます。ご入居にかかる諸費用として、退去クリーニング費用(初回契約時) 44,000円(税込) 鍵交換費用19,800円(税込) が必要となります。火災保険への加入が条件となります。※ご入居中は、借家人賠償責任保険・個人賠償責任保険が付帯された火災保険への加入が必要となります。積水ハウス不動産グループでは、万一の事故の際、グループが連携して迅速に対応できる「シャーメゾンライフGUARD」(\*)への加入を推奨しております。\*保険契約の取扱代理店は、積水ハウス不動産東京(株)および積水ハウス不動産パートナーズ(株)となります。積水ハウス不動産パートナーズの保証人不要プラン『らくらくパートナー』に加入が必要です。[新規契約時]事務手数料:33,000円(税込)、[毎月]保証料:月額賃料等の2%/諸費用及び、契約に要する費用は別途打合せ / ※各施設までの距離・徒歩分数はシステムで自動的に処理しているため、実際とは異なる場合がございます。 / 更新料:新賃料の1ヶ月分

No.126369500103

※消費税は10%として計算しています。※掲載されている図面・写真等は、作成方法や撮影方法・時期などにより実際とは異なる場合があります。※家具や車などは、配置のイメージであり、賃貸物件に付属していません(家具家電付き等の表示があるものを除く)。

ポイントがたまる  
住んでいるだけでポイントが貯まり、  
住替え時に家賃が最大3ヶ月分無料に!

らくらくパートナー  
気分も手間もお財布も、らくらく。  
保証人不要のらくらくパートナー

株式会社アルシュ・コーポレーション 溝の口店

TEL:044-850-2250  
FAX: 044-850-2251

神奈川県川崎市高津区二子4丁目3-1立花屋ビル1F  
免許番号: 神奈川県免許(4)第26987号  
所属団体: (公社)神奈川県宅地建物取引業協会 / (公社)首都圏不動産公正取引協議会

取引形態  
仲介