

Sha Maison

積水ハウス品質のお部屋を シャーメゾン ショップ Shop

東急田園都市線

宮崎台駅 徒歩5分

モバイルで見る



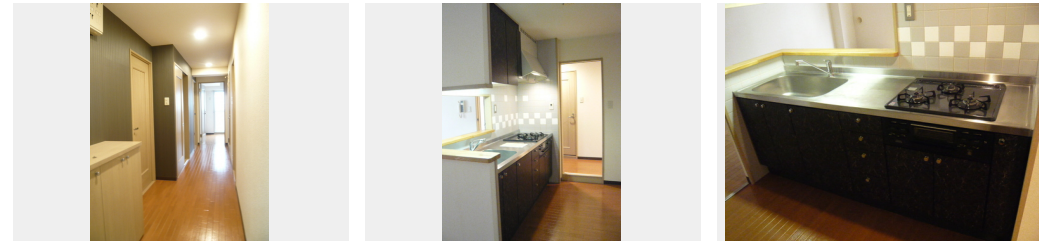
2LDK
マンション

家賃 **150,000 円**

共益費等 9,000 円

敷金 0 ヶ月

礼金 1 ヶ月



積水ハウスの賃貸住宅 シャーメゾン

Sha Maison

この物件の
オススメ
ポイント

積水ハウス施工の賃貸住宅『シャーメゾン』♪オートロック
・無料インターネット等の充実した設備☆セブンイレブンまで
徒歩3分☆東急ストアまで徒歩4分☆宮崎台小学校まで徒歩
12分☆宮崎中・・・

この物件についている こだわり設備

- インターネット 無料(WiFi付)
- オートロック
- 防犯カメラ
- エレベーター
- 対面キッチン
- コンロ
- 3口コンロ
- 給湯設備
- 温水洗浄便座
- エアコン
- フローリング付

駐車場有り/エレベーター/ゴミ集積場(敷地内)/駐輪場/オートロック/防犯カメラ
/CATV(都市型)/LGBTQフレンドリー/インターネット無料/高齢者対応可/フローリング
/インターネット無料(Wi-Fi対応)/給湯箇所(浴室・台所・洗面所)/給湯器(ガス)/シャ
ワー/洗濯機置場(室内)/洗面化粧台/対面キッチン/ガスコンロ/3口コンロ/グリル付きコンロ
/トイレ(洗浄機能付便座)/バス・トイレ(セパレート)/エアコン/バルコニー

物件名 ヴェルドミール宮崎台 106号室
アクセス 東急田園都市線 宮崎台駅 徒歩5分
東急田園都市線 宮前平駅 徒歩15分
所在地 神奈川県川崎市宮前区宮崎 1丁目5-1
ランドマーク -

間取り 2LDK/洋室5.9 洋室6 LDK18.5(帖)
専有面積/向き 67.5㎡/南
築年月/構造 1994年8月下旬/鉄筋コンクリート・1階-5階建
入居/契約期間 2024年12月下旬/2年
駐車場 有り/月 18,900円 ~ 19,950円(税込)

入居諸条件備考

シャーメゾンライフSUPPORT24(月額880円税込)にご加入いただきます。ご入居にかかる諸費用として、退去クリーニング費用(初回契約時) 77,880円(税込) 鍵交換費用19,800円(税込) が必要です。/火災保険へのご加入が条件となります。*ご入居中は、借家人賠償責任保険・個人賠償責任保険が付帯された火災保険へのご加入が必要となります。積水ハウス不動産グループでは、万一の事故の際、グループが連携して迅速に対応できる「シャーメゾンライフGUARD」(*)へのご加入を推奨しております。*保険契約の取扱代理店は、積水ハウス不動産東京(株)および積水ハウス不動産パートナーズ(株)となります。/積水ハウス不動産パートナーズの保証人不要プラン『らくらくパートナー』に加入が必要です。[新規契約時]事務手数料:33,000円(税込)、[毎月]保証料:月額賃料等の2%/諸費用及び、契約に要する費用は別途打合せ/※各施設までの距離・徒歩分はシステムで自動的に処理しているため、実際とは異なる場合がございます。学区等は各自自治体へ確認をお願いいたします。/駐車場の空・料金等につきましては別途お問合せ下さい。/更新料:新賃料の1ヶ月分

※消費税は10%として計算しています。※掲載されている図面・写真等は、作成方法や撮影方法・時期などにより実際とは異なる場合があります。※家具や車などは、配置のイメージであり、賃貸物件に付属していません(家具家電付き等の表示があるものを除く)。

ポイントがたまる
住んでいるだけでポイントが貯まり、
住替え時に家賃が最大3ヶ月分無料に!

らくらくパートナー
気分も手間もお財布も、らくらく。
保証人不要のらくらくパートナー

株式会社アルシュ・コーポレーション 溝の口店

TEL:044-850-2250
FAX: 044-850-2251

神奈川県川崎市高津区二子4丁目3-1立花屋ビル1F
免許番号: 神奈川県免許(4)第26987号
所属団体: (公社)神奈川県宅地建物取引業協会 / (公社)首都圏不動産公正取引協議会

取引形態
仲介