

# Sha Maison

積水ハウス品質のお部屋を シャーメゾン ショップ Shop

小田急小田原線

登戸駅 徒歩13分

モバイルで見る



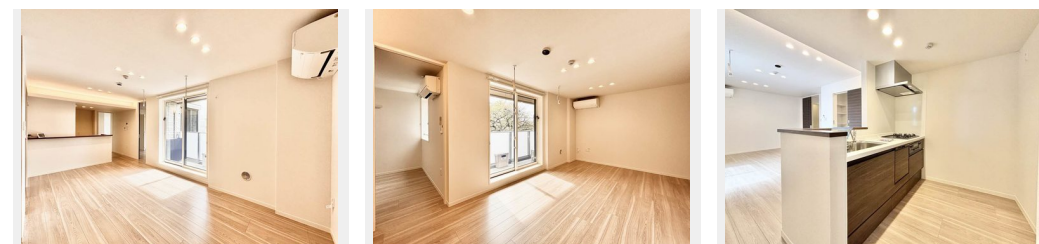
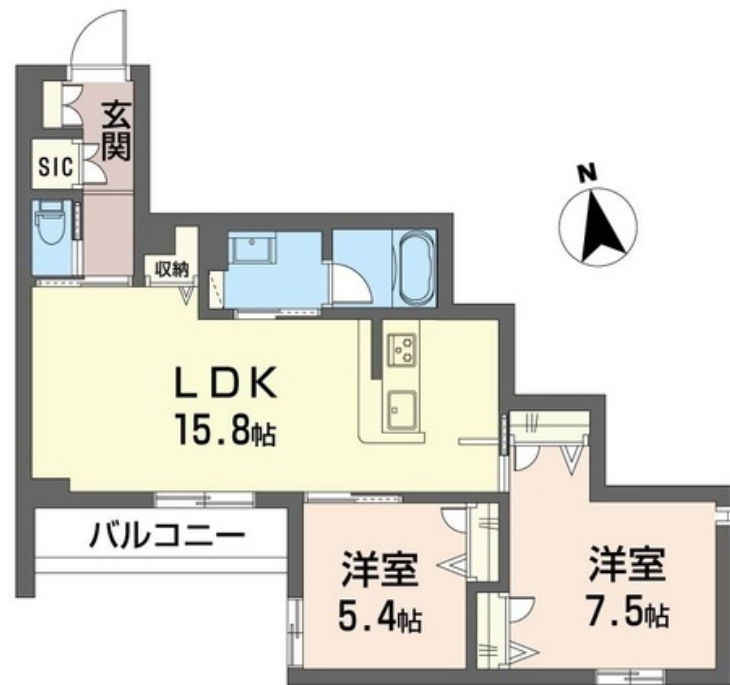
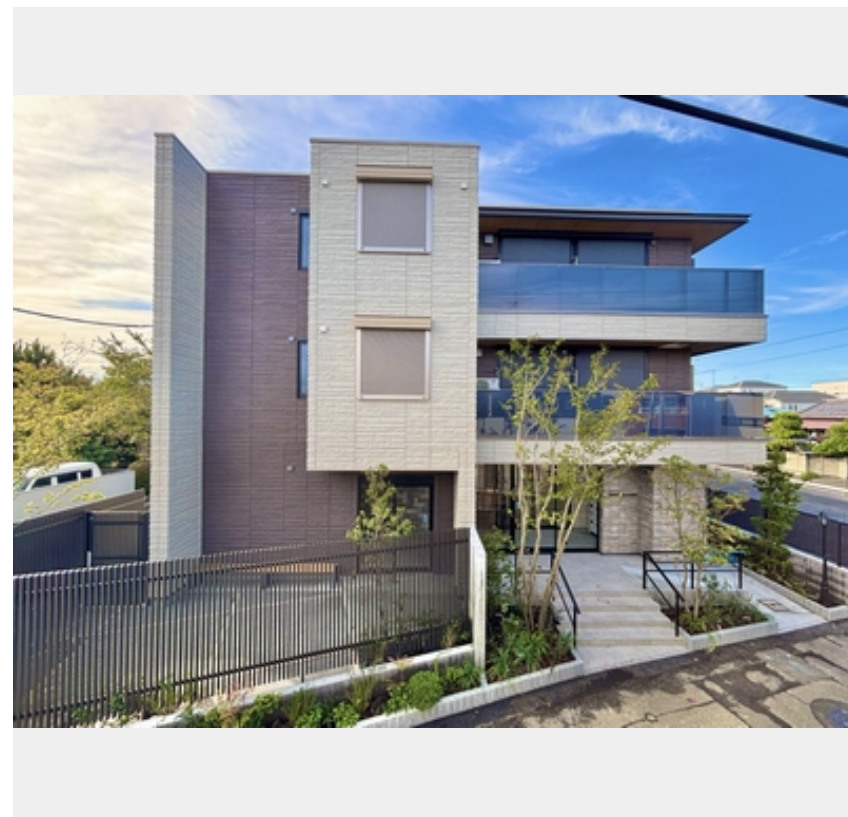
2LDK  
マンション

家賃 177,000 円

共益費等 8,500 円

敷金 0 ヶ月

礼金 2 ヶ月



積水ハウスの賃貸住宅 シャーメゾン

## Sha Maison

この物件の  
オススメ  
ポイント

☆子育て世帯向け賃貸住宅☆建物の内外に交流スペースを設け、安心して子供を遊ばせることができます☆扉はすべて引き戸を採用、窓・扉には転落防止の手すり・指挟み防止の安全対策を講じ子育て・・・

### この物件についている こだわり設備

- 屋内共用廊下タイプ
- シャーメゾン ガーデンス
- 高遮音床システム
- 宅配BOX
- 住宅性能評価
- 耐震等級3
- インターネット無料(WiFi付)
- IOT対応
- TVモニター付きインターホン
- オートロック
- 防犯カメラ
- 防犯ガラス

高遮音床システム「SHAIDD55」/住宅性能評価/耐震等級3/ホテルライク/エレベーター/宅配BOX/ゴミ集積場(敷地内)/高齢者対応可/駐輪場(屋根付き)/オートロック/防犯カメラ/B S / 4 K ・ 8 K 対応/シャーメゾンガーデンス/LGBTQフレンドリー/フローリング/雨戸(電動シャッタータイプ)/モニタ付ドアホン/全身ミラー/ダウンライト/インターネット無料(Wi-Fi対応)/防犯ガラス(合せガラス)/IOT対応/玄関鍵(①キー②ロック)/給湯箇所(浴室・台所・洗面所)/エコジョーズ/給湯器(追焚機能付)/浴室乾燥機(暖房乾燥)/シャワー

物件名 グランファミリー登戸 202号室  
アクセス 小田急小田原線 登戸駅 徒歩13分  
小田急小田原線 向ヶ丘遊園駅 徒歩12分  
所在地 神奈川県川崎市多摩区登戸 7 6 0  
ランドマーク -

間取り 2LDK/洋室7.5 洋室5.4 LDK15.8(帖)  
専有面積/向き 63.62㎡/南  
築年月/構造 2024年10月下旬/重量鉄骨・2階-3階建  
入居/契約期間 即時/2年  
駐車場 なし

入居諸条件備考

シャーメゾンライフSUPPORT24(月額880円税込)にご加入いただきます。ご入居にかかる諸費用として、退去クリーニング費用(初回契約時) 73,700円(税込)スマートロック設定費用16,500円(税込)が必要です。/火災保険へのご加入が条件となります。\*ご入居中は、借家人賠償責任保険・個人賠償責任保険が付帯された火災保険へのご加入が必要となります。積水ハウス不動産グループでは、万一の事故の際、グループが連携して迅速に対応できる「シャーメゾンライフGUARD」(\*)へのご加入を推奨しております。\*保険契約の取扱代理店は、積水ハウス不動産東京(株)および積水ハウス不動産パートナーズ(株)となります。/積水ハウス不動産パートナーズの保証人不要プラン『らくらくパートナー』にご加入が必要です。[新規契約時]事務手数料:33,000円(税込)、[毎月]保証料:月額賃料等の2%/諸費用及び、契約に要する費用は別途打合せ/子育て支援型共同住宅推進事業対象の為、子育て世帯(小学生以下)を養育している世帯に限定されます/更新料:新賃料の1ヶ月分

※消費税は10%として計算しています。※掲載されている図面・写真等は、作成方法や撮影方法・時期などにより実際とは異なる場合があります。※家具や車などは、配置のイメージであり、賃貸物件に付属していません(家具家電付き等の表示があるものを除く)。

ポイントがたまる  
住んでいるだけでポイントが貯まり、  
住替え時に家賃が最大3ヶ月分無料に!

らくらくパートナー  
気分も手間もお財布も、らくらく。  
保証人不要のらくらくパートナー

株式会社東都 向ヶ丘店  
TEL:044-932-6011  
FAX: 044-932-6001

神奈川県川崎市多摩区登戸 2 0 5 5  
免許番号: 国土交通大臣免許(10)第3496号  
所属団体: (一社) 全国住宅産業協会 / (公社) 首都圏不動産公正取引協議

取引形態  
仲介