

Sha Maison

積水ハウス品質のお部屋を シャーメゾン ショップ Shop

京王相模原線

京王稲田堤駅 徒歩8分

モバイルで見る



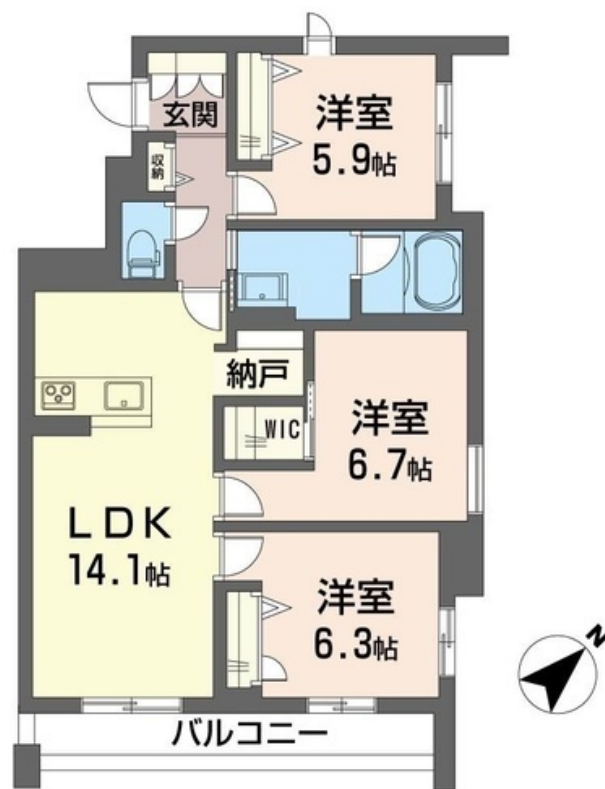
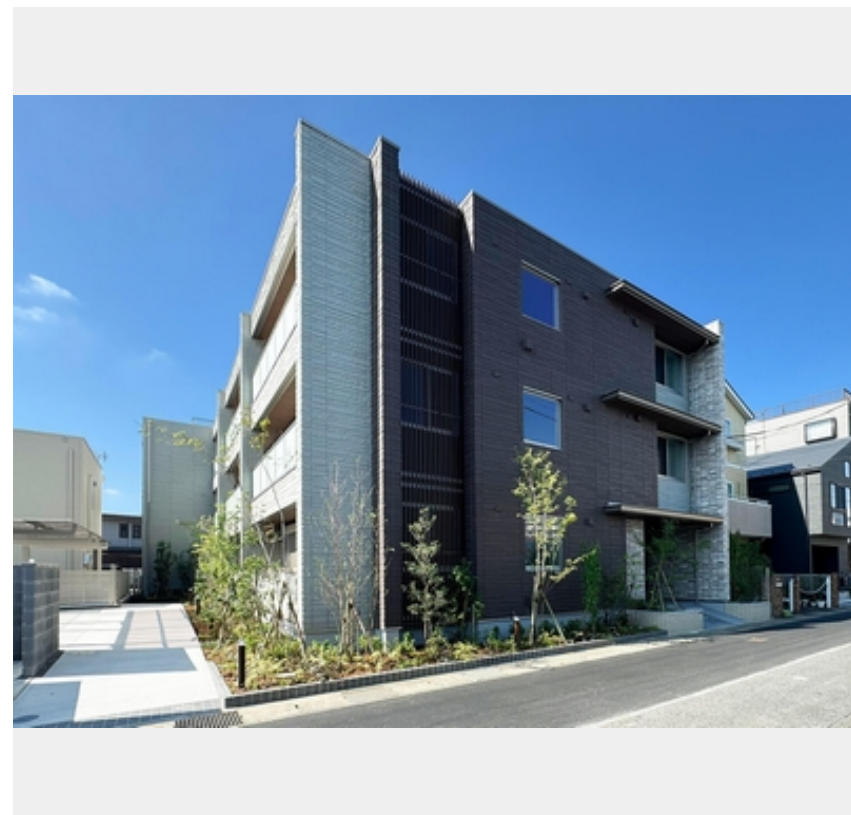
3LDK
マンション

家賃 178,000 円

共益費等 8,500 円

敷金 0 ヶ月

礼金 1 ヶ月



積水ハウスの賃貸住宅 シャーメゾン

Sha Maison

この物件の
オススメ
ポイント

☆積水ハウス施工の賃貸住宅『シャーメゾン』☆上下階の音を軽減する高遮音床【SHIADD55】☆ホテルライクオートドア、エレベーター、宅配ボックス、防犯カメラと高級感のある仕様☆スマ・・・

この物件についている こだわり設備

- 屋内共用廊下タイプ
- シャーメゾン ガーデンス
- 高遮音床システム
- シャーメゾン ZEH
- 宅配BOX
- ワークスペース
- 太陽光発電
- しゃ熱断熱複層ガラス
- 住宅性能評価
- 耐震等級3
- インターネット無料(WiFi付)
- TVモニター付きインターホン

高遮音床システム「SHIADD55」/住宅性能評価/耐震等級3/ホテルライク/エレベーター/宅配BOX/ゴミ集積場(敷地内)/駐輪場(屋根付き)/オートロック/防犯カメラ/CATV(都市型)/シャーメゾンガーデンス/LGBTQフレンドリー/ワークスペース/角部屋/アクセントクロス/フローリング/しゃ熱断熱複層ガラス/雨戸(シャッタータイプ)/モニター付ドアホン/全身ミラー/間接照明/ダウンライト/インターネット無料(Wi-Fi対応)/防犯ガラス(合せガラス)/スマートロック/給湯箇所(浴室・台所・洗面所)/エコジョーズ/給湯器(追焚機)

物件名 グリナーージュ 203号室
アクセス 京王相模原線 京王稲田堤駅 徒歩8分
J R南武線 稲田堤駅 徒歩13分
所在地 神奈川県川崎市多摩区菅 4丁目14-20
ランドマーク -

間取り 3LDK/洋室6.7 洋室6.3 洋室5.9 LDK14.1(帖)
専有面積/向き 74.2㎡/南東
築年月/構造 2024年9月下旬/重量鉄骨・2階-3階建
入居/契約期間 即時/2年
駐車場 なし

入居諸条件備考

シャーメゾンライフSUPPORT24(月額880円税込)にご加入いただきます。ご入居にかかる諸費用として、退去クリーニング費用(初回契約時) 82,170円(税込)スマートロック設定費用16,500円(税込)が必要です。/火災保険へのご加入が条件となります。*ご入居中は、借家人賠償責任保険・個人賠償責任保険が付帯された火災保険へのご加入が必要となります。積水ハウス不動産グループでは、万一の事故の際、グループが連携して迅速に対応できる「シャーメゾンライフGUARD」(*)へのご加入を推奨しております。*保険契約の取扱代理店は、積水ハウス不動産東京(株)および積水ハウス不動産パートナーズ(株)となります。/積水ハウス不動産パートナーズの保証人不要プラン『らくらくパートナー』に加入が必要です。[新規契約時]事務手数料:33,000円(税込)、[毎月]保証料:月額賃料等の2%/諸費用及び、契約に要する費用は別途打合せ/更新料:新賃料の1ヶ月分

※消費税は10%として計算しています。※掲載されている図面・写真等は、作成方法や撮影方法・時期などにより実際とは異なる場合があります。※家具や車などは、配置のイメージであり、賃貸物件に付属していません(家具家電付き等の表示があるものを除く)。

ポイントがたまる
住んでいるだけでポイントが貯まり、
住替え時に家賃が最大3ヶ月分無料に!

らくらくパートナー
気分も手間もお財布も、らくらく。
保証人不要のらくらくパートナー

株式会社東都 稲田堤店
TEL:044-946-1511
FAX: 044-946-1515

神奈川県川崎市多摩区菅2丁目9-1-102
免許番号: 国土交通大臣免許(10)第3496号
所属団体: (一社) 全国住宅産業協会 / (公社) 首都圏不動産公正取引協議

取引形態
仲介