

Sha Maison

積水ハウス品質のお部屋を シャーメゾン ショップ Shop

J R南武線

武蔵新城駅 徒歩9分

モバイルで見る



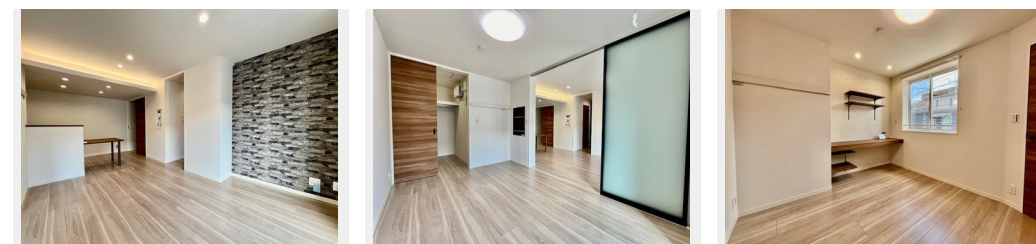
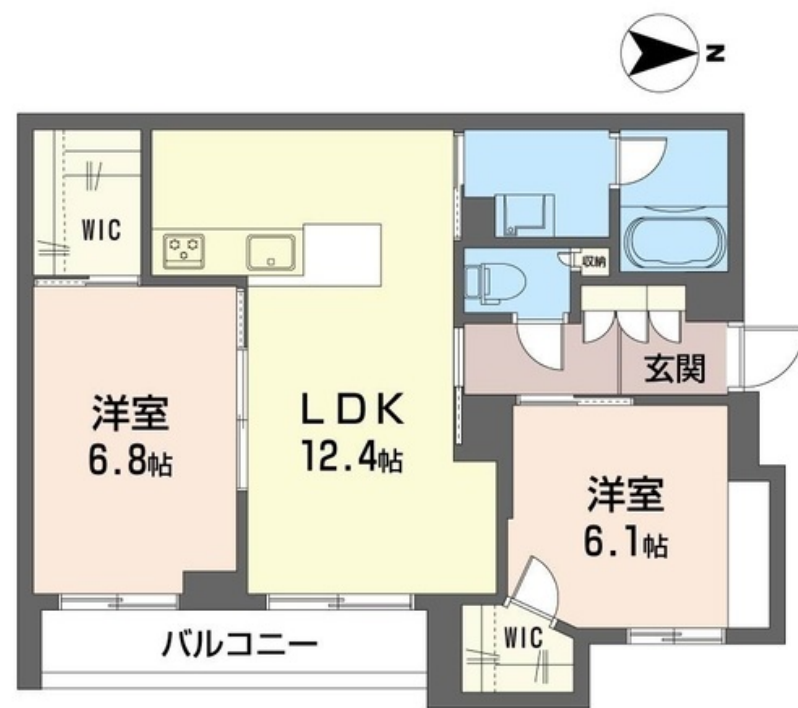
2LDK マンション

家賃 171,000 円

共益費等 8,500 円

敷金 0 ヶ月

礼金 2 ヶ月



積水ハウスの賃貸住宅 シャーメゾン

Sha Maison

この物件の
オススメ
ポイント

☆積水ハウス施工の賃貸住宅『シャーメゾン』☆上下階の音を軽減する高遮音床【SHIADD55】☆ホテルライクオートドア、エレベーター、宅配ボックス、防犯カメラと高級感のある仕様☆スマ・・・

この物件についている こだわり設備

- 屋内共用廊下タイプ
- シャーメゾン ガーデنز
- 高遮音床システム
- 宅配BOX
- ワークスペース
- 太陽光発電
- 住宅性能評価
- 耐震等級3
- インターネット無料(WiFi付)
- IOT対応
- TVモニター付きインターホン
- オートロック

高遮音床システム「SHIADD55」/住宅性能評価/耐震等級3/ホテルライク/エレベーター/宅配BOX/ゴミ集積場(敷地内)/駐輪場(屋根付き)/オートロック/防犯カメラ/BS/4K・8K対応/シャーメゾンガーデنز/LGBTQフレンドリー/ワークスペース/IOT対応/角部屋/アクセントクロス/スライディングスクリーン/フローリング/雨戸(シャッタータイプ)/モニター付ドアホン/全身ミラー/インターネット無料(Wi-Fi対応)/防犯ガラス(合せガラス)/給湯箇所(浴室・台所・洗面所)/エコジョーズ/給湯器(追焚機能付)/太陽光発

物件名	グランディールII 301号室	間取り	2LDK/洋室6.8 洋室6.1 LDK12.4(帖)
アクセス	J R南武線 武蔵新城駅 徒歩9分 J R南武線 武蔵中原駅 徒歩20分	専有面積 / 向き	59.54㎡ / 東
所在地	神奈川県川崎市高津区千年996-8	築年月 / 構造	2024年10月下旬 / 重量鉄骨・3階-3階建
ランドマーク	-	入居 / 契約期間	即時 / 2年
		駐車場	なし

入居諸条件備考

シャーメゾンライフSUPPORT24(月額880円税込)にご加入いただけます。ご入居にかかる諸費用として、退去クリーニング費用(初回契約時) 69,410円(税込)が必要です。/火災保険へのご加入が条件となります。*ご入居中は、借家人賠償責任保険・個人賠償責任保険が付帯された火災保険へのご加入が必要となります。積水ハウス不動産グループでは、万一の事故の際、グループが連携して迅速に対応できる「シャーメゾンライフGUARD」(*)へのご加入を推奨しております。*保険契約の取扱代理店は、積水ハウス不動産東京(株)および積水ハウス不動産パートナーズ(株)となります。/積水ハウス不動産パートナーズの保証人不要プラン『らくらくパートナー』に加入が必要です。[新規契約時]事務手数料:33,000円(税込)、[毎月]保証料:月額賃料等の2%/諸費用及び、契約に要する費用は別途打合せ/更新料:新賃料の1ヶ月分

※消費税は10%として計算しています。※掲載されている図面・写真等は、作成方法や撮影方法・時期などにより実際とは異なる場合があります。※家具や車などは、配置のイメージであり、賃貸物件に付属していません(家具家電付き等の表示があるものを除く)。

ポイントがたまる
住んでいるだけでポイントが貯まり、
住替え時に家賃が最大3ヶ月分無料に!

らくらくパートナー
気分も手間もお財布も、らくらく。
保証人不要のらくらくパートナー

株式会社石川商事 武蔵小杉店

TEL:044-280-1825
FAX: 044-266-6533

神奈川県川崎市中原区小杉町3丁目1501-7-107セントア武蔵小杉
免許番号: 神奈川県免許(10)第13823号
所属団体: (公財)日本賃貸住宅管理協会 / (公社)神奈川県宅地建物取引業協会 / 全国賃貸管理ビジネス協会 (ほか)

取引形態
仲介