

Sha Maison

積水ハウス品質のお部屋を シャーメゾン ショップ Shop

J R南武線

津田山駅 徒歩12分

モバイルで見る



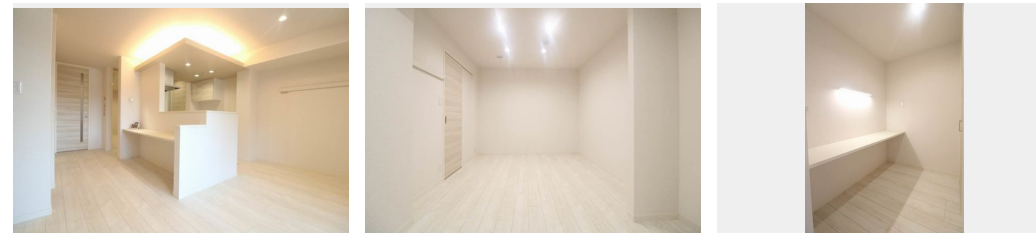
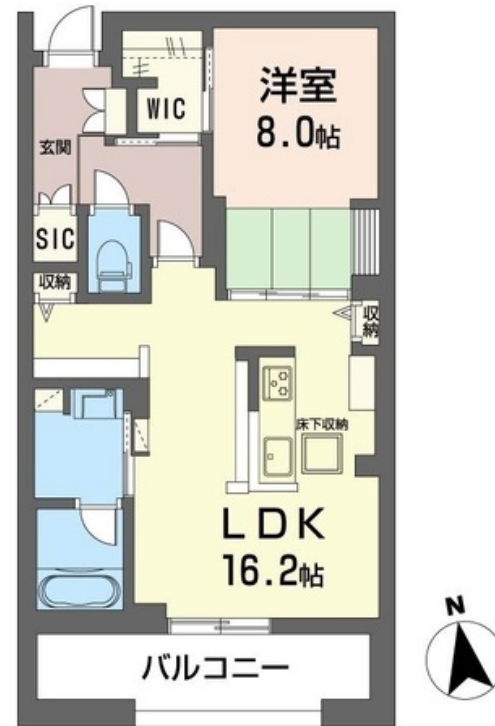
1LDK
マンション

家賃 **156,000 円**

共益費等 17,000 円

敷金 1ヶ月

礼金 1ヶ月



Sha Maison Premier

この物件の
オススメ
ポイント

積水ハウス施工の賃貸住宅『シャーメゾンプレミア』★ホテルライク、共用部ラウンジ、エレベーター、スマートロック、IOT設備、無料WiFiインターネットなど充実の仕様設備★24時間ゴミ・・・

この物件についている こだわり設備

- シャーメゾンプレミア
- シャーメゾンセレクション
- 屋内共用廊下タイプ
- シャーメゾンガーデンズ
- 高遮音床システム
- 宅配BOX
- ワークスペース
- 太陽光発電
- 住宅性能評価
- 耐震等級3
- インターネット無料(WiFi付)
- IOT対応

駐車場有り/高遮音床システム「SHAIDD55」/住宅性能評価/耐震等級3/ホテルライク/エレベーター/宅配BOX/ゴミ集積場(敷地内)/24時間ゴミ出し可/ペット相談可(犬・猫可)/駐輪場(屋根付き)/オートロック/防犯カメラ/BS/4K・8K対応/シャーメゾンガーデンズ/LGBTQフレンドリー/ワークスペース/IOT対応/角部屋/アクセントクロス/フローリング/雨戸(電動シャッタータイプ)/モニタ付ドアホン/全身ミラー/インターネット無料(Wi-Fi対応)/防犯ガラス(合せガラス)/給湯箇所(浴室・台所・洗面所)/エコジョーズ

入居諸条件備考

シャーメゾンライフSUPPORT24(月額880円税込)にご加入いただきます。ご入居にかかる諸費用として、退室時ハウスクリーニング費用69,410円(税込)スマートロック設定費用16,500円(税込)が必要です。/火災保険へのご加入が条件となります。*ご入居中は、借家人賠償責任保険・個人賠償責任保険が付帯された火災保険へのご加入が必要となります。積水ハウス不動産グループでは、万一の事故の際、グループが連携して迅速に対応できる「シャーメゾンライフGUARD」(*)へのご加入を推奨しております。*保険契約の取扱代理店は、積水ハウス不動産東京(株)および積水ハウス不動産パートナーズ(株)となります。/積水ハウス不動産パートナーズの保証人不要プラン『らくらくパートナー』に加入が必要です。[新規契約時]事務手数料:33,000円(税込)、[毎月]保証料:月額賃料等の2%/諸費用及び、契約に要する費用は別途打合せ/駐車場の空・料金等につきましては別途お問合せ下さい。/更新料:新賃料の1ヶ月分

物件名 シャーメゾン プレシヤス 106号室

間取り 1LDK/洋室8 LDK16.2(帖)

アクセス J R南武線 津田山駅 徒歩12分
東急田園都市線 溝の口駅 徒歩17分

専有面積 / 向き 59.54㎡ / 南

所在地 神奈川県川崎市高津区上作延1丁目11-6

築年月 / 構造 2024年10月上旬 / 重量鉄骨・1階-3階建

入居 / 契約期間 即時 / 2年

ランドマーク -

駐車場 有り / 月 14,300円 ~ 14,300円 (税込)

※消費税は10%として計算しています。※掲載されている図面・写真等は、作成方法や撮影方法・時期などにより実際とは異なる場合があります。※家具や車などは、配置のイメージであり、賃貸物件に付属していません(家具家電付き等の表示があるものを除く)。

ポイントがたまる
住んでいるだけでポイントが貯まり、
住替え時に家賃が最大3ヶ月分無料に!

らくらくパートナー
気分も手間もお財布も、らくらく。
保証人不要のらくらくパートナー

株式会社アルシュ・コーポレーション 溝の口店

TEL:044-850-2250
FAX: 044-850-2251

神奈川県川崎市高津区二子4丁目3-1立花屋ビル1F

免許番号: 神奈川県免許(4)第26987号

所属団体: (公社)神奈川県宅地建物取引業協会 / (公社)首都圏不動産公

正取引協議会

取引形態
仲介