

Sha Maison

積水ハウス品質のお部屋を シャーメゾン ショップ Shop

東急東横線

元住吉駅 徒歩10分

モバイルで見る



2LDK
マンション

家賃 **190,000 円**

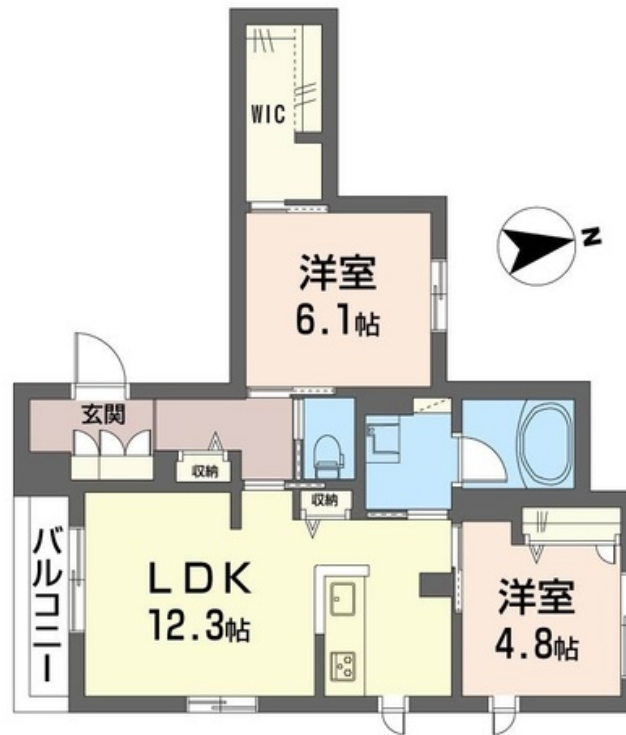
共益費等 9,500 円

敷金 1ヶ月

礼金 2ヶ月



積水ハウスの賃貸住宅 シャーメゾン
Sha Maison
完成予定図。実際の建物と異なる場合があります。また、絵图中的周辺環境・植栽・空はイメージです。
無料インターネット Wi-Fi有



積水ハウスの賃貸住宅 シャーメゾン
Sha Maison

この物件の
オススメ
ポイント

☆エレベーター、スマートロック、無料Wi-Fiインターネット、太陽光発電など充実の設備☆子育て世帯向け賃貸住宅☆建物の内外に交流スペースを設け、安心して子供を遊ばせることができます・・・

この物件についている こだわり設備

- 屋内共用廊下タイプ
- 高遮音床システム
- ZEH
- 太陽光発電
- 住宅性能評価
- 耐震等級3
- インターネット無料(WiFi付)
- TVモニター付きインターホン
- オートロック
- 防犯カメラ
- 防犯ガラス
- エレベーター

高遮音床システム「SHAI DD55」/住宅性能評価/耐震等級3/ホテルライク/エレベーター/ゴミ集積場(敷地内)/駐輪場(屋根付き)/オートロック/防犯カメラ/BS/4K・8K対応/LGBTQフレンドリー/角部屋/フローリング/雨戸(シャッタータイプ)/モニター付ドアホン/全身ミラー/間接照明/ダウンライト/インターネット無料(Wi-Fi対応)/防犯ガラス(合せガラス)/スマートロック/給湯箇所(浴室・台所・洗面所)/エコジョーズ/給湯器(追焚機能付)/太陽光発電/ZEH(ネット・ゼロ・エネルギー・ハウス)/浴室乾燥機(暖房乾燥)/シャワー

物件名	フェリビエンテ 303号室	間取り	2LDK/洋室6.1 洋室4.8 LDK12.3 (帖)
アクセス	東急東横線 元住吉駅 徒歩10分 東急東横線 日吉駅 徒歩16分	専有面積 / 向き	59.78㎡ / 南
所在地	神奈川県川崎市中原区木月3丁目32番14、32番15	築年月 / 構造	2025年1月下旬 / 重量鉄骨・3階-3階建
ランドマーク	-	入居 / 契約期間	2025年1月下旬 / 2年
		駐車場	なし

入居諸条件備考

シャーメゾンライフSUPPORT24 (月額880円税込)にご加入いただきます。ご入居にかかる諸費用として、退室時ハウスクリーニング費用69,410円(税込)が必要です。/火災保険へのご加入が条件となります。積水ハウス不動産グループでは、万一の事故の際、グループが連携して迅速に対応できる「シャーメゾンライフGUARD」(*)へのご加入を推奨しております。*保険契約の取扱代理店は、積水ハウス不動産東京(株)および積水ハウス不動産パートナーズ(株)となります。/積水ハウス不動産パートナーズの保証人不要プラン『らくらくパートナー』に加入が必要です。[新規契約時]事務手数料:33,000円(税込)、[毎月]保証料:月額賃料等の2%/諸費用及び、契約に要する費用は別途打合せ/※子育て支援型共同住宅推進事業対象の為、子育て世帯(小学生以下)を養育している世帯に限定されます。/更新料:新賃料の1ヶ月分

※消費税は10%として計算しています。※掲載されている図面・写真等は、作成方法や撮影方法・時期などにより実際とは異なる場合があります。※家具や車などは、配置のイメージであり、賃貸物件に付属していません(家具家電付き等の表示があるものを除く)。

ポイントがたまる
住んでいるだけでポイントが貯まり、住替え時に家賃が最大3ヶ月分無料に!

らくらくパートナー
気分も手間もお財布も、らくらく。保証人不要のらくらくパートナー

エス・ケーホーム株式会社
TEL:045-562-0123
FAX: 045-562-8808

神奈川県横浜市港北区日吉2丁目1-6
免許番号: 神奈川県免許(9)第15558号
所属団体: (公財)日本賃貸住宅管理協会 / (公社)神奈川県宅地建物取引業協会 / 全国賃貸管理ビジネス協会 (ほか)

取引形態
仲介