

# Sha Maison

積水ハウス品質のお部屋を シャーメゾン ショップ Shop

東急東横線

武蔵小杉駅 徒歩22分

モバイルで見る



**1K**  
アパート

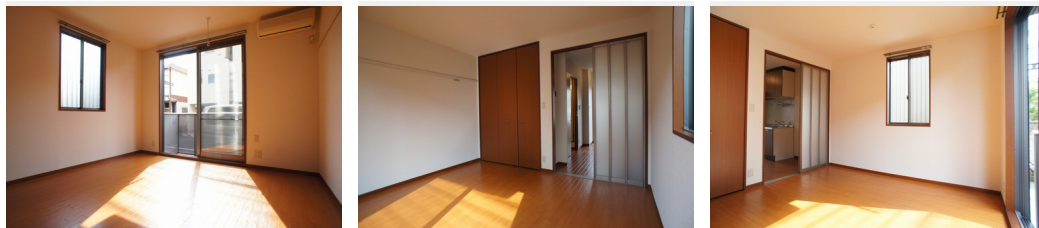
家賃 **67,000 円**

共益費等 5,500 円

敷金 0 ヶ月

礼金 0 ヶ月

礼金 0



積水ハウスの賃貸住宅 シャーメゾン  
**Sha Maison**

この物件の  
**オススメ  
ポイント**

積水ハウス施工の賃貸住宅『シャーメゾン』安心の軽量鉄骨造♪Wi-Fiインターネット無料♪【スーパー：マックスバリュ】徒歩9分【コンビニ：セブンイレブン】徒歩3分エアコン/TVモ...

この物件についている **こだわり設備**

- インターネット 無料(WiFi付)
- TVモニター付き インターホン
- 給湯設備
- エアコン

CATV (都市型) / LGBTQフレンドリー / 高齢者対応可 / モニタ付ドアホン / インターネット無料 (Wi-Fi対応) / 給湯器 / 洗濯機置場 (室内) / 洗面化粧台 / バス・トイレ (セパレート) / エアコン / バルコニー

物件名	K・ルミエール 101号室	間取り	1K/洋室7.5 K2.7 (帖)
アクセス	東急東横線 武蔵小杉駅 徒歩22分 東急東横線 元住吉駅 徒歩14分	専有面積 / 向き	24.5㎡ / 南
所在地	神奈川県川崎市中原区荻宿 2-7-21	築年月 / 構造	2003年11月下旬 / 軽量鉄骨・1階-2階建
ランドマーク	-	入居 / 契約期間	即時 / 2年
		駐車場	なし

入居諸条件備考

シャーメゾンライフSUPPORT24 (月額1,320円税込) にご加入いただきます。ご入居にかかる諸費用として、退去クリーニング費用 (初回契約時) 44,000円 (税込) 鍵交換費用17,600円 (税込) が必要です。火災保険への加入が条件となります。\*ご入居中は、借家人賠償責任保険・個人賠償責任保険が付帯された火災保険への加入が必要となります。積水ハウス不動産グループでは、万一の事故の際、グループが連携して迅速に対応できる「シャーメゾンライフGUARD」(\*)へのご加入を推奨しております。\*保険契約の取扱代理店は、積水ハウス不動産東京 (株) および積水ハウス不動産パートナーズ (株) となります。積水ハウス不動産パートナーズの保証人不要プラン『らくらくパートナー』に加入が必要です。【新規契約時】事務手数料: 33,000円 (税込)、【毎月】保証料: 月額賃料等の2% / 諸費用及び、契約に要する費用は別途打合せ / 更新料: 新賃料の1ヶ月分

No.126547500101  
※消費税は10%として計算しています。※掲載されている図面・写真等は、作成方法や撮影方法・時期などにより実際とは異なる場合があります。※家具や車などは、配置のイメージであり、賃貸物件に付属していません (家具家電付き等の表示があるものを除く)。

**ポイントがたまる**  
住んでいるだけでポイントが貯まり、住替え時に家賃が最大3ヶ月分無料に!

**らくらくパートナー**  
気分も手間もお財布も、らくらく。保証人不要のらくらくパートナー

**エス・ケーホーム株式会社**  
TEL:045-562-0123  
FAX: 045-562-8808

神奈川県横浜市港北区日吉2丁目1-6  
免許番号: 神奈川県免許(9)第15558号  
所属団体: (公財) 日本賃貸住宅管理協会 / (公社) 神奈川県宅地建物取引業協会 / 全国賃貸管理ビジネス協会 (ほか)

取引形態  
仲介