

Sha Maison

積水ハウス品質のお部屋を シャーメゾン ショップ Shop

東急東横線

武蔵小杉駅 徒歩7分

モバイルで見る



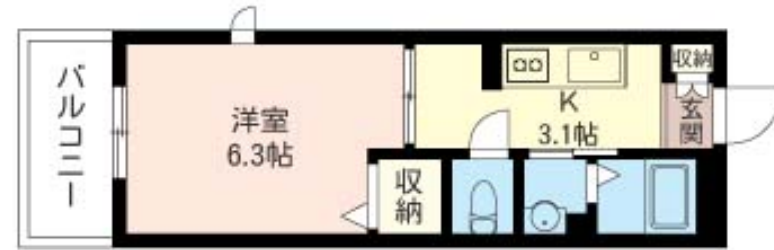
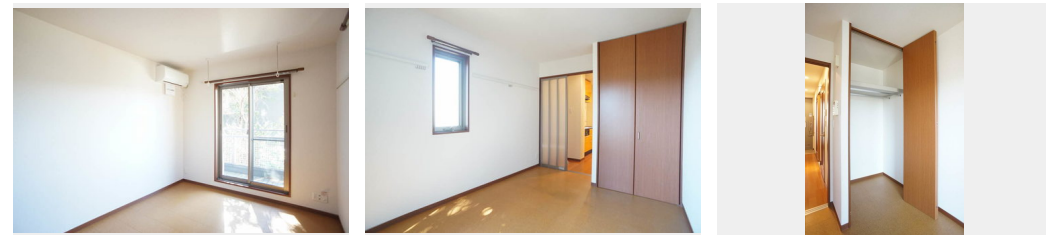
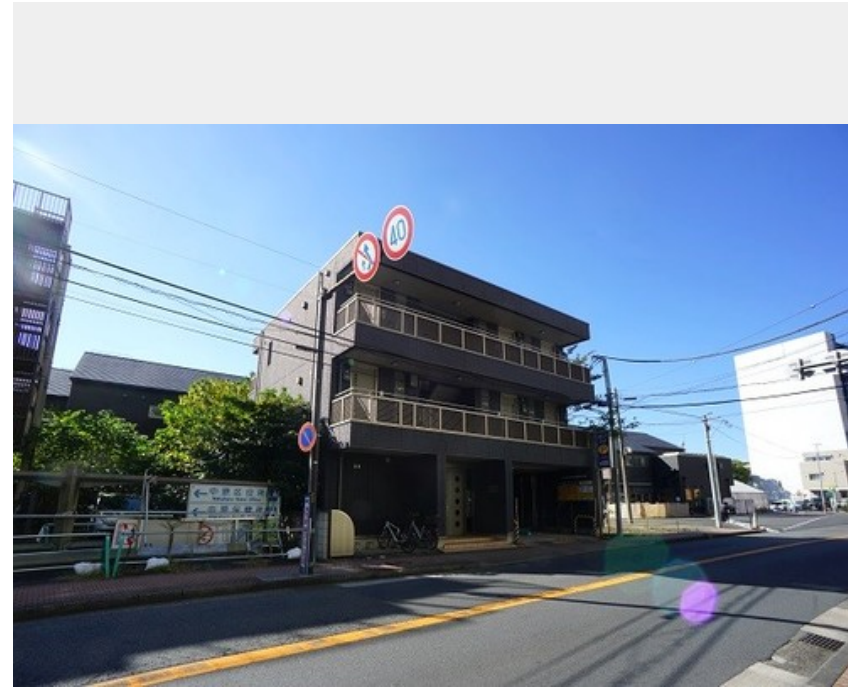
1K
マンション

家賃 86,000 円

共益費等 6,000 円

敷金 0 ヶ月

礼金 0.5 ヶ月



積水ハウスの賃貸住宅 シャーメゾン
Sha Maison

この物件の
オススメ
ポイント

積水ハウス施工の賃貸住宅『シャーメゾン』♪オートロック等の充実した設備☆ヤマザキまで徒歩2分☆イトーヨーカドーまで徒歩4分☆エアコン・浴室暖房乾燥機・洗浄機能付き便座・洗髪洗面化・・・

この物件についている こだわり設備

- しゃ熱断熱 複層ガラス
- オートロック
- コンロ
- 給湯設備
- 追い焚き給湯
- 浴室乾燥機
- エアコン

ゴミ集積場(敷地内) / 高齢者対応可 / 駐輪場(屋根付き) / オートロック / CATV(都市型) / 防音サッシ / LGBTQフレンドリー / 角部屋 / しゃ熱断熱複層ガラス / 給湯箇所(浴室・台所・洗面所) / 給湯器(ガス) / 給湯器(追焚機能付) / 浴室乾燥機(暖房乾燥) / シャワー / ガスコンロ / 2口コンロ / グリル付きコンロ / トイレ(暖房機能付便座) / 下駄箱 / エアコン

物件名 シャーメゾンソフィア 203号室

アクセス 東急東横線 武蔵小杉駅 徒歩7分
J R南武線 武蔵小杉駅 徒歩8分

所在地 神奈川県川崎市中原区小杉町3丁目25

ランドマーク -

間取り 1K / 洋室6.3 K3.1 (帖)

専有面積 / 向き 23.37㎡ / 南西

築年月 / 構造 2006年3月下旬 / 重量鉄骨・2階-4階建

入居 / 契約期間 即時 / 2年

駐車場 なし

入居諸条件備考

シャーメゾンライフSUPPORT24(月額880円税込)にご加入いただきます。ご入居にかかる諸費用として、退去クリーニング費用(初回契約時) 44,000円(税込) 鍵交換費用24,200円(税込) が必要です。/火災保険へのご加入が条件となります。*ご入居中は、借家人賠償責任保険・個人賠償責任保険が付帯された火災保険へのご加入が必要となります。積水ハウス不動産グループでは、万一の事故の際、グループが連携して迅速に対応できる「シャーメゾンライフGUARD」(*)へのご加入を推奨しております。*保険契約の取扱代理店は、積水ハウス不動産東京(株)および積水ハウス不動産パートナーズ(株)となります。/積水ハウス不動産パートナーズの保証人不要プラン『らくらくパートナー』に加入が必要です。[新規契約時]事務手数料:33,000円(税込)、[毎月]保証料:月額賃料等の2%/諸費用及び、契約に要する費用は別途打合せ/※各施設までの距離・徒歩分はシステムで自動的に処理しているため、実際とは異なる場合がございます。学区等は各自自治体へ確認をお願いいたします。/更新料:新賃料の1ヶ月分

No.120826000203

※消費税は10%として計算しています。※掲載されている図面・写真等は、作成方法や撮影方法・時期などにより実際とは異なる場合があります。※家具や車などは、配置のイメージであり、賃貸物件に付属していません(家具家電付き等の表示があるものを除く)。

ポイントがたまる
住んでいるだけでポイントが貯まり、
住替え時に家賃が最大3ヶ月分無料に!

らくらくパートナー
気分も手間もお財布も、らくらく。
保証人不要のらくらくパートナー

株式会社イズムコーポレーション

TEL:044-789-8063
FAX: 044-411-2282

神奈川県川崎市中原区新丸子東2丁目925東横小杉ビル2F
免許番号: 神奈川県免許(5)24017号
所属団体: (公社)神奈川県宅地建物取引業協会 / (公社)首都圏不動産公正取引協議会

取引形態
仲介