

# Sha Maison

積水ハウス品質のお部屋を シャーメゾン ショップ Shop

J R 東海道本線

川崎駅 徒歩24分

モバイルで見る



2K  
アパート

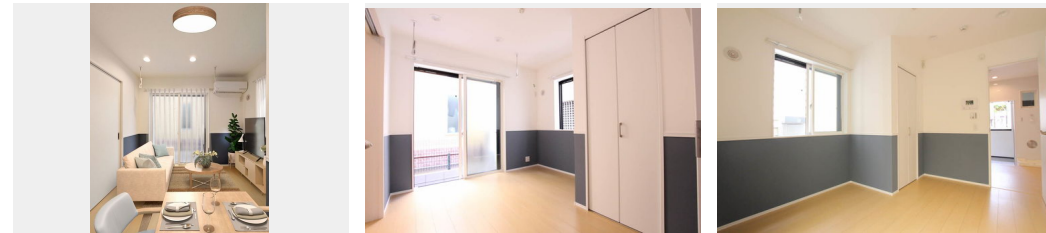
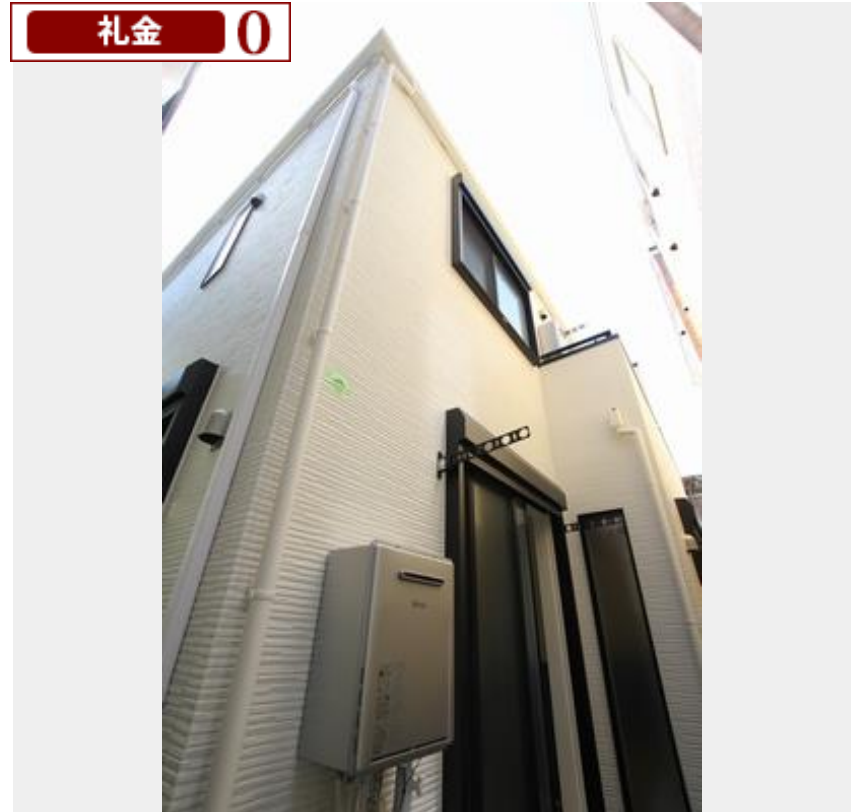
家賃 91,000 円

共益費等 2,000 円

敷金 0 ヶ月

礼金 0 ヶ月

礼金 0



この物件の  
オススメ  
ポイント

駐輪場等の充実した設備☆セブンイレブンまで徒歩6分☆エアコン・洗浄機能付き便座・洗髪洗面化粧台等の充実した設備☆

### この物件についている こだわり設備

- TVモニター付きインターホン
- 警備システム
- コンロ
- IHクッキングヒーター
- 給湯設備
- 追い焚き給湯
- 浴室乾燥機
- 洗髪洗面台
- 温水洗浄便座
- エアコン

モニタ付ドアホン/全身ミラー/ホームセキュリティ(セコム)/給湯箇所(浴室・台所・洗面所)/給湯器(ガス)/給湯器(追焚機能付)/浴室乾燥機(暖房乾燥)/洗濯機置場(室内)/洗髪洗面化粧台/IHクッキングヒーター/2口コンロ/トイレ(洗浄機能付便座)/バス・トイレ(セパレート)/エアコン

物件名	メルヴェイユ 101号室	間取り	2K/K3.1 洋室5.1 洋室5 (帖)
アクセス	J R 東海道本線 川崎駅 徒歩24分 J R 東海道本線 川崎駅 バス6分、小向バス停 バス停 徒歩	専有面積 / 向き	30.9㎡ / 南東
所在地	神奈川県川崎市幸区小向町 2 3 - 1 4	築年月 / 構造	2024年6月下旬 / 木造・1階-2階建
ランドマーク	-	入居 / 契約期間	即時 / 2年
		駐車場	なし

入居諸条件備考

シャーメゾンライフSUPPORT 24 (月額880円税込)にご加入いただきます。ご入居にかかる諸費用として、退去クリーニング費用(初回契約時) 48,290円(税込)が必要です。/火災保険へのご加入が条件となります。\*ご入居中は、借家人賠償責任保険・個人賠償責任保険が付帯された火災保険へのご加入が必要となります。積水ハウス不動産グループでは、万一の事故の際、グループが連携して迅速に対応できる「シャーメゾンライフGUARD」(\*)へのご加入を推奨しております。\*保険契約の取扱代理店は、積水ハウス不動産東京(株)および積水ハウス不動産パートナーズ(株)となります。/積水ハウス不動産パートナーズの保証人不要プラン『らくらくパートナー』に加入が必要です。[新規契約時]事務手数料:33,000円(税込)、[毎月]保証料:月額賃料等の2%/諸費用及び、契約に要する費用は別途打合せ/※各施設までの距離・徒歩分はシステムで自動的に処理しているため、実際とは異なる場合がございます。学区等は各自治体へ確認をお願いいたします。/更新料:新賃料の1ヶ月分

※消費税は10%として計算しています。※掲載されている図面・写真等は、作成方法や撮影方法・時期などにより実際とは異なる場合があります。※家具や車などは、配置のイメージであり、賃貸物件に付属しておりません(家具家電付き等の表示があるものを除く)。

**ポイントがたまる**  
住んでいるだけでポイントが貯まり、住替え時に家賃が最大3ヶ月分無料!

**らくらくパートナー**  
気分も手間もお財布も、らくらく。保証人不要のらくらくパートナー

株式会社石川商事 川崎西口店  
TEL:044-276-2504  
FAX: 044-266-6533

神奈川県川崎市幸区中幸町4丁目11-2ヒルスミキ川崎 1階  
免許番号: 神奈川県免許(10)第13823号  
所属団体: (公財)日本賃貸住宅管理協会 / (公社)神奈川県宅地建物取引業協会 / 全国賃貸管理ビジネス協会 (ほか)

取引形態  
仲介