



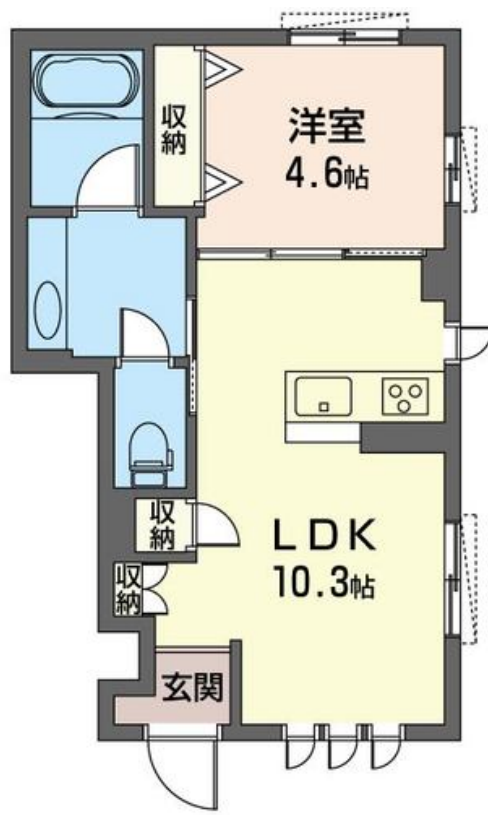
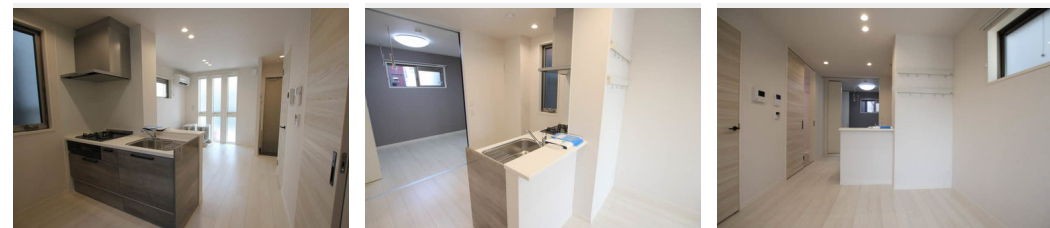
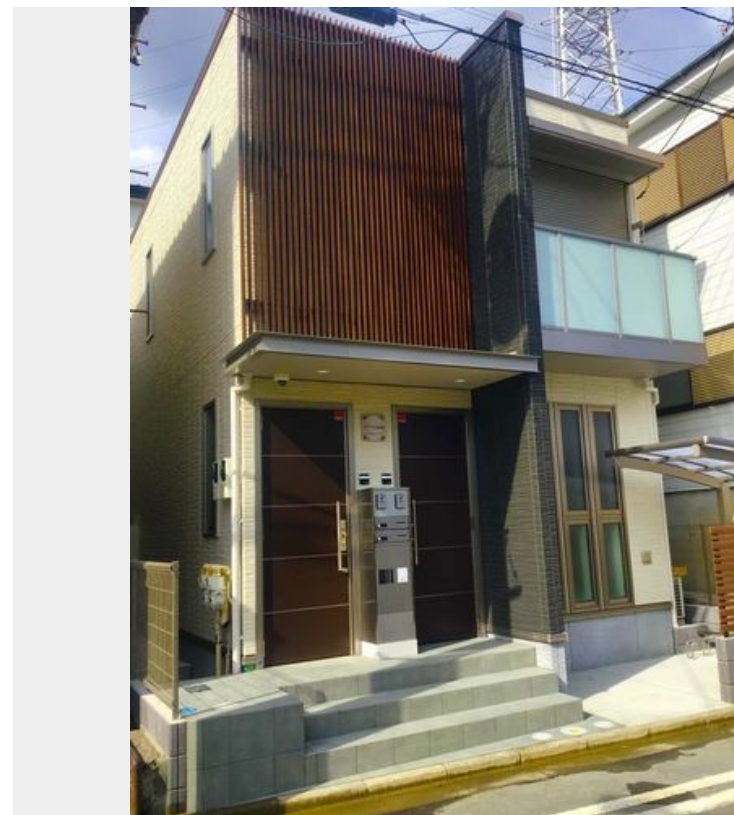
1LDK
アパート

家賃 **94,000 円**

共益費等 5,000 円

敷金 0 ヶ月

礼金 1 ヶ月



積水ハウスの賃貸住宅 シャーメゾン

Sha Maison

この物件の
オススメ
ポイント

積水ハウス施工の賃貸住宅『シャーメゾン』♪駐輪場・宅配BOX等の充実した設備☆セブンイレブンまで徒歩6分☆いなげやまで徒歩6分☆エアコン・洗浄機能付き便座・洗髪洗面化粧台等の充実し・・・

この物件についている **こだわり設備**

- 宅配BOX
- 住宅性能評価
- TVモニター付きインターホン
- 防犯ガラス
- 対面キッチン
- エコジョーズ
- 追い焚き給湯
- 浴室乾燥機
- 給湯設備
- 洗髪洗面台

住宅性能評価/宅配BOX/駐輪場(屋根無し)/BS/LGBTQフレンドリー/高齢者対応可/角部屋/雨戸(シャッタータイプ)/モニタ付ドアホン/防犯ガラス(合せガラス)/玄関鍵(①キー②ロック)/給湯箇所(浴室・台所・洗面所)/エコジョーズ/給湯器(追焚機能付)/浴室乾燥機(暖房乾燥)/ユニットバス1318/洗濯機置場(室内)/洗髪洗面化粧台/室内物干し/対面キッチン/ガスコンロ/3口コンロ/グリル付きコンロ/トイレ(洗浄機能付便座)/バス・トイレ(セパレート)/エアコン

物件名 エリマリエ南加瀬 101号室
アクセス J R横須賀線 新川崎駅 徒歩20分
バス、南加瀬住宅前 バス停 徒歩3分
所在地 神奈川県川崎市幸区南加瀬 2丁目18-13
ランドマーク -

間取り 1LDK/洋室4.6 LDK10.3(帖)
専有面積/向き 34.5㎡/南
築年月/構造 2021年4月上旬/軽量鉄骨・1階-2階建
入居/契約期間 2024年11月下旬/2年
駐車場 なし

入居諸条件備考

シャーメゾンライフSUPPORT24(月額880円税込)にご加入いただきます。ご入居にかかる諸費用として、退去クリーニング費用(初回契約時) 48,290円(税込) 鍵交換費用12,100円(税込) が必要です。/火災保険へのご加入が条件となります。*ご入居中は、借家人賠償責任保険・個人賠償責任保険が付帯された火災保険へのご加入が必要となります。積水ハウス不動産グループでは、万一の事故の際、グループが連携して迅速に対応できる「シャーメゾンライフGUARD」(*)へのご加入を推奨しております。*保険契約の取扱代理店は、積水ハウス不動産東京(株)および積水ハウス不動産パートナーズ(株)となります。/積水ハウス不動産パートナーズの保証人不要プラン『らくらくパートナー』に加入が必要です。[新規契約時]事務手数料:33,000円(税込)、[毎月]保証料:月額賃料等の2%/諸費用及び、契約に要する費用は別途打合せ/※各施設までの距離・徒歩分はシステムで自動的に処理しているため、実際とは異なる場合がございます。学区等は各自自治体へ確認をお願いいたします。/更新料:新賃料の1ヶ月分

※消費税は10%として計算しています。※掲載されている図面・写真等は、作成方法や撮影方法・時期などにより実際とは異なる場合があります。※家具や車などは、配置のイメージであり、賃貸物件に付属していません(家具家電付き等の表示があるものを除く)。

ポイントがたまる
住んでいるだけでポイントが貯まり、住替え時に家賃が最大3ヶ月分無料!

らくらくパートナー
気分も手間もお財布も、らくらく。保証人不要のらくらくパートナー

株式会社石川商事 川崎西口店

TEL:044-276-2504
FAX: 044-266-6533

神奈川県川崎市幸区中幸町4丁目11-2ヒルスミキ川崎 1階
免許番号: 神奈川県免許(10)第13823号
所属団体: (公財)日本賃貸住宅管理協会 / (公社)神奈川県宅地建物取引業協会 / 全国賃貸管理ビジネス協会 (ほか)

取引形態
仲介