

# Sha Maison

積水ハウス品質のお部屋を シャーメゾン ショップ Shop

J R 京浜東北線

川崎駅 徒歩6分

モバイルで見る



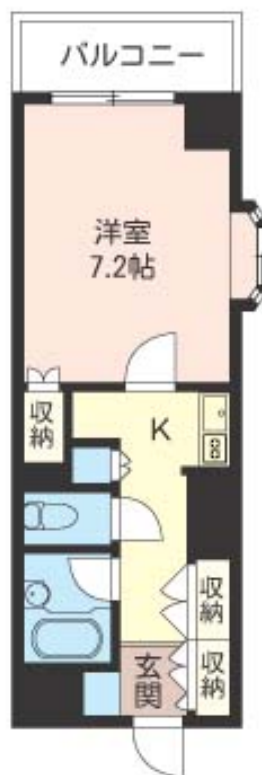
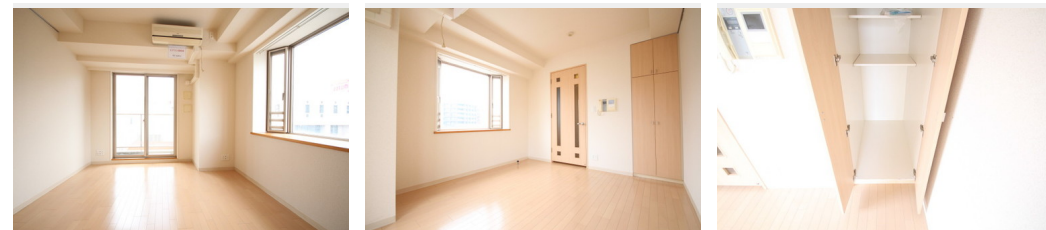
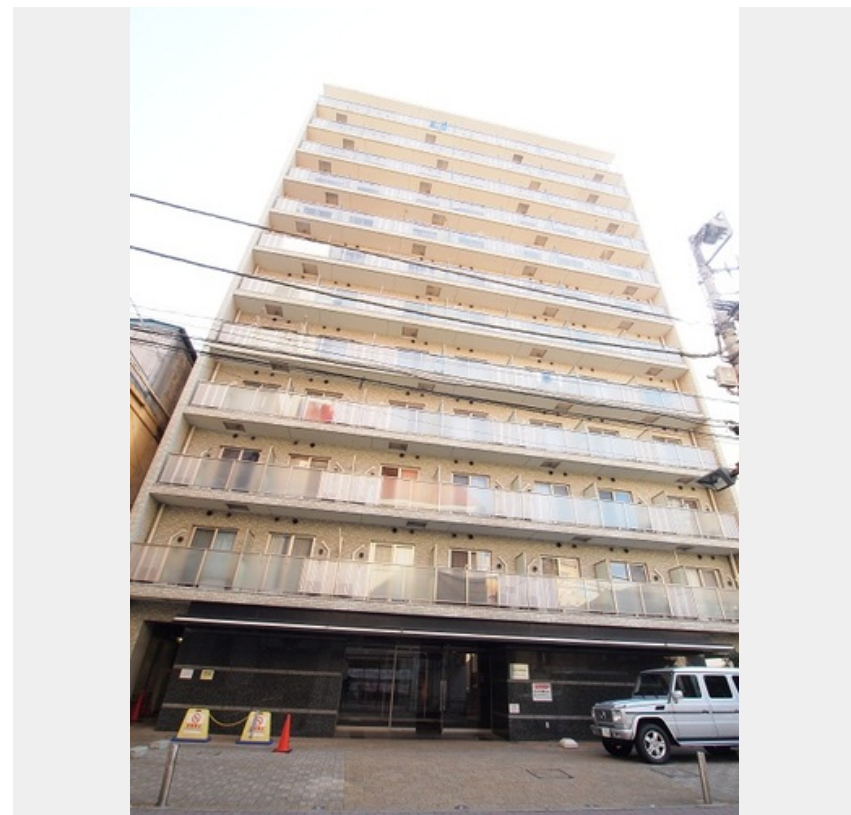
1K  
マンション

家賃 84,000 円

共益費等 10,000 円

敷金 1ヶ月

礼金 1ヶ月



この物件の  
オススメ  
ポイント

アクセス良好！京浜東北線川崎駅、京急川崎駅、京急八丁堀駅の3駅利用可！！ペット飼育可（室内小型犬）♪ 洗浄機能付き便座、浴室乾燥機、宅配BOX

## この物件についている こだわり設備

- 宅配BOX
- 防犯カメラ
- エレベーター
- ペット相談可
- オール電化
- エアコン

エレベーター／ペット相談可（室内小型犬）／防犯カメラ／宅配BOX／オール電化／エアコン

物件名 エスティメゾン川崎 1007号室  
アクセス J R 京浜東北線 川崎駅 徒歩6分  
京急本線 京急川崎駅 徒歩8分  
所在地 神奈川県川崎市川崎区小川町1-4-24  
ランドマーク -

間取り 1K／洋室7.2 K3.1 (帖)  
専有面積 / 向き 26.43㎡ / 北西  
築年月 / 構造 2004年7月中旬 / 鉄筋コンクリート・10階-13階建  
入居 / 契約期間 2024年12月上旬 / 2年  
駐車場 なし

入居諸条件備考

シャーメゾンライフSUPPORT24（月額880円税込）にご加入いただきます。ご入居にかかる諸費用として、退室時ハウスクリーニング費用36,300円（税込）鍵交換費用27,500円（税込）が必要です。／火災保険へのご加入が条件となります。＊ご入居中は、借家人賠償責任保険・個人賠償責任保険が付帯された火災保険へのご加入が必要となります。積水ハウス不動産グループでは、万一の事故の際、グループが連携して迅速に対応できる「シャーメゾンライフGUARD」(\*)へのご加入を推奨しております。＊保険契約の取扱代理店は、積水ハウス不動産東京(株)および積水ハウス不動産パートナーズ(株)となります。／積水ハウス不動産パートナーズの保証人不要プラン『らくらくパートナー』にご加入が必要です。【新規契約時】事務手数料：33,000円(税込)、【毎月】保証料：月額賃料等の2%／諸費用及び、契約に要する費用は別途打合せ／更新料：新賃料の1ヶ月分

※消費税は10%として計算しています。※掲載されている図面・写真等は、作成方法や撮影方法・時期などにより実際とは異なる場合があります。＊家具や車などは、配置のイメージであり、賃貸物件に付属していません（家具家電付き等の表示があるものを除く）。

ポイントがたまる  
住んでいるだけでポイントが貯まり、  
住替え時に家賃が最大3ヶ月分無料に!

らくらくパートナー  
気分も手間もお財布も、らくらく。  
保証人不要のらくらくパートナー

株式会社石川商事 川崎東口店

TEL:044-276-2536  
FAX: 044-266-6533

神奈川県川崎市川崎区駅前本町10-5クリエ川崎601号  
免許番号：神奈川県免許(10)第13823号  
所属団体：(公財)日本賃貸住宅管理協会 / (公社)神奈川県宅地建物取引業協会 / 全国賃貸管理ビジネス協会 (ほか)

取引形態  
仲介