

# Sha Maison

積水ハウス品質のお部屋を シャーメゾン ショップ Shop

J R 東海道本線

川崎駅 徒歩23分

モバイルで見る



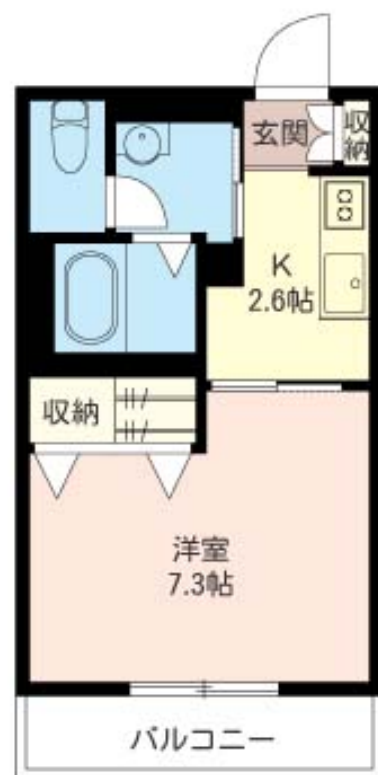
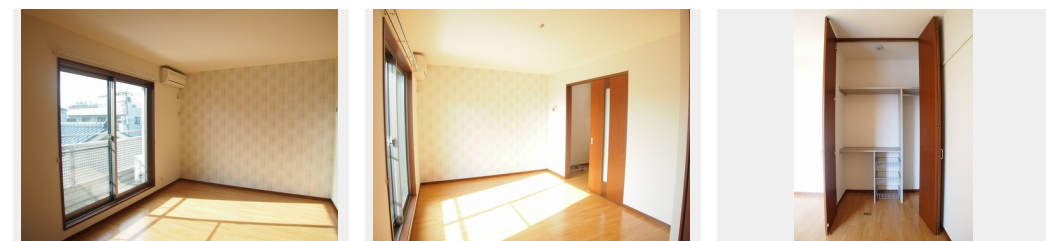
1K  
マンション

家賃 70,000 円

共益費等 5,000 円

敷金 0 ヶ月

礼金 1 ヶ月



積水ハウスの賃貸住宅 シャーメゾン

Sha Maison

この物件の  
オススメ  
ポイント

積水ハウス施工の賃貸住宅『シャーメゾン』♪無料インターネット等の充実した設備☆セブンイレブンまで徒歩4分☆まいばすけっとまで徒歩2分☆エアコン・洗浄機能付き便座・洗髪洗面化粧台等・・・

## この物件についている こだわり設備

- 宅配BOX
- 防犯カメラ
- エアコン
- しゃ熱断熱複層ガラス
- コンロ
- インターネット無料(WiFi付)
- オートロック
- 給湯設備
- 温水洗浄便座

宅配BOX/ゴミ集積場(敷地内)/高齢者対応可/オートロック/防犯カメラ/LGBTQフレンドリー/しゃ熱断熱複層ガラス/インターネット無料(Wi-Fi対応)/給湯箇所(浴室・台所・洗面所)/給湯器(ガス)/ガスコンロ/2口コンロ/グリル付きコンロ/トイレ(洗浄機能付き便座)/バス・トイレ(セパレート)/エアコン

物件名 レジデンス渡田 303号室  
アクセス J R 東海道本線 川崎駅 徒歩23分  
J R 南武線 川崎新町駅 徒歩7分  
所在地 神奈川県川崎市川崎区渡田4丁目2-3  
ランドマーク -

間取り 1K/洋室7.3 K2.6(帖)  
専有面積/向き 26.0㎡/北西  
築年月/構造 2006年2月下旬/重量鉄骨・3階-3階建  
入居/契約期間 2024年12月上旬/2年  
駐車場 なし

入居諸条件備考

シャーメゾンライフSUPPORT24(月額880円税込)にご加入いただきます。ご入居にかかる諸費用として、退去クリーニング費用(初回契約時)44,000円(税込)鍵交換費用24,200円(税込)が必要です。/火災保険へのご加入が条件となります。\*ご入居中は、借家人賠償責任保険・個人賠償責任保険が付帯された火災保険へのご加入が必要となります。積水ハウス不動産グループでは、万一の事故の際、グループが連携して迅速に対応できる「シャーメゾンライフGUARD」(\*)へのご加入を推奨しております。\*保険契約の取扱代理店は、積水ハウス不動産東京(株)および積水ハウス不動産パートナーズ(株)となります。/積水ハウス不動産パートナーズの保証人不要プラン『らくらくパートナー』に加入が必要です。[新規契約時]事務手数料:33,000円(税込)、[毎月]保証料:月額賃料等の2%/諸費用及び、契約に要する費用は別途打合せ/※各施設までの距離・徒歩分数はシステムで自動的に処理しているため、実際とは異なる場合がございます。学区等は各自治体へ確認をお願いいたします。/更新料:新賃料の1ヶ月分

※消費税は10%として計算しています。※掲載されている図面・写真等は、作成方法や撮影方法・時期などにより実際とは異なる場合があります。※家具や車などは、配置のイメージであり、賃貸物件に付属していません(家具家電付き等の表示があるものを除く)。

No.12082610030

ポイントがたまる  
住んでいるだけでポイントが貯まり、  
住替え時に家賃が最大3ヶ月分無料に!

らくらくパートナー  
気分も手間もお財布も、らくらく。  
保証人不要のらくらくパートナー

ニュータウン株式会社 鶴見店

TEL:045-570-0600  
FAX: 045-570-0501

神奈川県横浜市鶴見区豊岡町3-25木島ビル2F  
免許番号: 国土交通大臣免許(10)第3268号  
所属団体: (一社)全国住宅産業協会 / (一社)不動産協会 / (一社)不動産流通経営協会 / (公財)日本賃貸住宅管理協会 ほか

取引形態  
仲介