

# Sha Maison

積水ハウス品質のお部屋を シャーメゾン ショップ Shop

横浜市営地下鉄ブルーライン

仲町台駅 徒歩12分

モバイルで見る



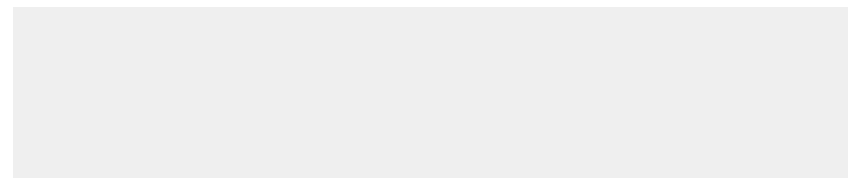
**2LDK**  
マンション

家賃 **172,000 円**

共益費等 8,500 円

敷金 0 ヶ月

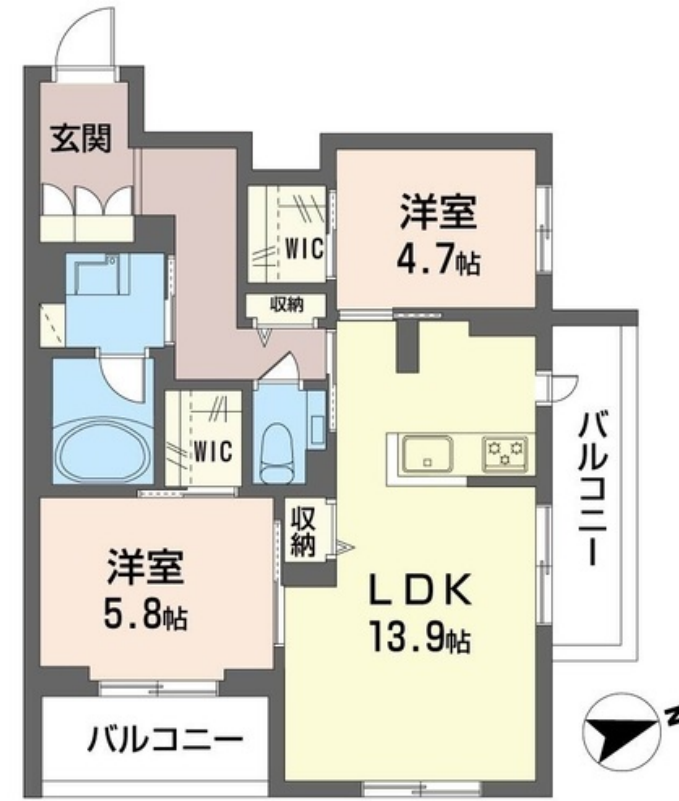
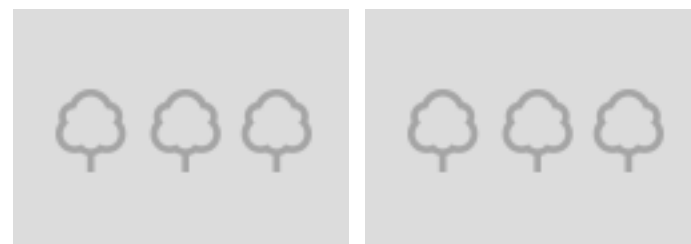
礼金 2 ヶ月



【完成予想図】



※画像はイメージです。色・仕様は現況優先とさせていただきます。



積水ハウスの賃貸住宅 シャーメゾン  
**Sha Maison**

この物件の  
**オススメポイント**

■ ZEH賃貸住宅 / 断熱性が高く、太陽光発電・余力売電が可能です♪【2.2kw搭載!】物理鍵なしで防犯面でも効果的! ペット相談可物件です♪ (小型犬、猫いずれか1匹・飼育時敷金1カ月追・・・)

この物件についている **こだわり設備**

- 高遮音床システム
- 住宅性能評価
- オートロック
- シャーメゾン ZEH
- インターネット無料(WiFi付)
- エレベーター
- 宅配BOX
- IOT対応
- ペット相談可
- 太陽光発電
- TVモニター付きインターホン
- 対面キッチン

駐車場有り / 高遮音床システム「SHAIDD55」 / 住宅性能評価 / エレベーター / 宅配BOX / ゴミ集積場(敷地内) / ペット相談可(犬・猫可) / 駐輪場(屋根付き) / オートロック / 4K・8K対応 / BS / LGBTQフレンドリー / 角部屋 / スライディングスクリーン / フローリング / 雨戸(シャッタータイプ) / モニタ付ドアホン / 全身ミラー / 間接照明 / ダウンライト / インターネット無料 (WiFi対応) / IOT対応 / 給湯箇所(浴室・台所・洗面所) / エコジョーズ / 給湯器(追焚機能付) / 太陽光発電 / ZEH(ネット・ゼロ・エネルギー・ハウス) / 浴室乾燥機(暖房乾燥) /

物件名	沙留夢 202号室	間取り	2LDK / 洋室5.8 洋室4.7 LDK13.9 (帖)
アクセス	横浜市営地下鉄ブルーライン 仲町台駅 徒歩12分 横浜市営地下鉄ブルーライン センター南駅 徒歩20分	専有面積 / 向き	63.48㎡ / 北
所在地	神奈川県横浜市都筑区茅ヶ崎南2丁目6番4	築年月 / 構造	2025年3月上旬 / 重量鉄骨・2階-3階建
ランドマーク	-	入居 / 契約期間	2025年3月上旬 / 2年
		駐車場	有り / 月 15,400円 ~ 15,400円 (税込)

入居諸条件備考

シャーメゾンライフSUPPORT24 (月額880円税込)にご加入いただけます。ご入居にかかる諸費用として、退去クリーニング費用(初回契約時) 73,700円(税込) スマートロック設定費用16,500円(税込) が必要です。/ 火災保険へのご加入が条件となります。\*ご入居中は、借家人賠償責任保険・個人賠償責任保険が付帯された火災保険へのご加入が必要となります。積水ハウス不動産グループでは、万一の事故の際、グループが連携して迅速に対応できる「シャーメゾンライフGUARD」(\*)へのご加入を推奨しております。\*保険契約の取扱代理店は、積水ハウス不動産東京(株)および積水ハウス不動産パートナーズ(株)となります。/ 積水ハウス不動産パートナーズの保証人不要プラン『らくらくパートナー』に加入が必要です。[新規契約時]事務手数料: 33,000円(税込)、[毎月]保証料: 月額賃料等の2% / 諸費用及び、契約に要する費用は別途打合せ / 駐車場の空・料金等につきましては別途お問合せ下さい。/ 更新料: 新賃料の1ヶ月分

\*消費税は10%として計算しています。\*掲載されている図面・写真等は、作成方法や撮影方法・時期などにより実際とは異なる場合があります。\*家具や車などは、配置のイメージであり、賃貸物件に付属していません(家具家電付き等の表示があるものを除く)。

**ポイントがたまる**  
住んでいるだけでポイントが貯まり、住替え時に家賃が最大3ヶ月分無料に!

**らくらくパートナー**  
気分も手間もお財布も、らくらく。保証人不要のらくらくパートナー

**株式会社アーバン企画開発 港北ニュータウン店**  
TEL:045-287-4580  
FAX: 045-287-4570  
神奈川県横浜市都筑区中川中央1丁目24-16 KAMIYA III 1F  
免許番号: 神奈川県免許(9)第16853号  
所属団体: (公財)日本賃貸住宅管理協会 / (公社)神奈川県宅地建物取引業協会 / 全国賃貸管理ビジネス協会 (ほか)

取引形態  
仲介