

Sha Maison

積水ハウス品質のお部屋を シャーメゾン ショップ Shop

東急田園都市線

青葉台駅 バス7分 徒歩1分

モバイルで見る



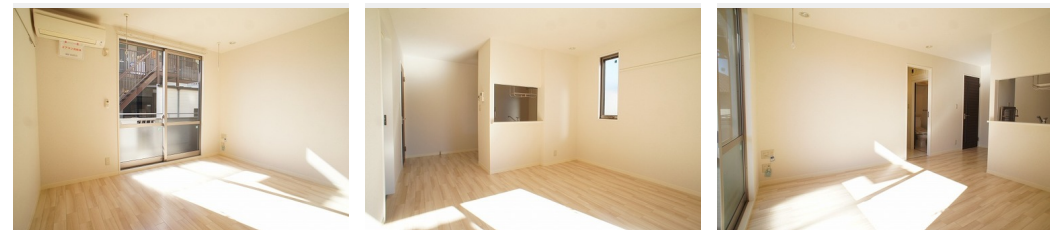
1LDK
アパート

家賃 **83,000 円**

共益費等 7,000 円

敷金 0 ヶ月

礼金 0.5 ヶ月



積水ハウスの賃貸住宅 シャーメゾン

Sha Maison

この物件の
オススメ
ポイント

積水ハウス施工の賃貸住宅『シャーメゾン』♪オートロック
・無料インターネット駐輪場等の充実した設備☆ローソンまで
徒歩2分☆まいばすけっとまで徒歩7分☆桂小学校まで徒歩
4分☆エアコン・・・

この物件についている こだわり設備

- インターネット 無料(WiFi付)
- TVモニター付き インターホン
- オートロック
- 防犯ガラス
- 対面キッチン
- コンロ
- 3口コンロ
- 給湯設備
- 追い焚き給湯
- 洗髪洗面台
- 温水洗浄便座
- エアコン

駐車場有り/ゴミ集積場(敷地内)/駐輪場(屋根付き)/オートロック/CATV(都市型)
)/LGBTQフレンドリー/高齢者対応可/角部屋/雨戸(シャッタータイプ)/モニタードアホン
/インターネット無料(Wi-Fi対応)/防犯ガラス(合せガラス)/玄関鍵(①キー②ロック)
)/給湯箇所(浴室・台所・洗面所)/給湯器(ガス)/給湯器(追焚機能付)/シャワー/洗濯機置
場(室内)/洗髪洗面化粧台/対面キッチン/ガスコンロ/3口コンロ/グリル付きコンロ/トイレ
(洗浄機能付便座)/バス・トイレ(セパレート)/大型玄関収納/エアコン/バルコニー

物件名	ベラビスタD 101号室	間取り	1LDK/洋室6.8 LDK11.7(帖)
アクセス	東急田園都市線 青葉台駅 バス7分、桂台公園入口 バス停 徒歩1分	専有面積 / 向き	43.5㎡/南
所在地	神奈川県横浜市青葉区桂台2丁目14-10	築年月 / 構造	2008年2月下旬/軽量鉄骨・1階-2階建
ランドマーク	-	入居 / 契約期間	即時/2年
		駐車場	有り/月 11,000円 ~ 11,000円(税込)

入居諸条件備考

シャーメゾンライフSUPPORT24(月額880円税込)にご加入いただきます。ご入居にかかる諸費用として、退去クリーニング費用(初回契約時) 56,760円(税込) 鍵交換費用24,200円(税込)が必要となります。/火災保険へのご加入が条件となります。*ご入居中は、借家人賠償責任保険・個人賠償責任保険が付帯された火災保険へのご加入が必要となります。積水ハウス不動産グループでは、万一の事故の際、グループが連携して迅速に対応できる「シャーメゾンライフGUARD」(*)へのご加入を推奨しております。*保険契約の取扱代理店は、積水ハウス不動産東京(株)および積水ハウス不動産パートナーズ(株)となります。/積水ハウス不動産パートナーズの保証人不要プラン『らくらくパートナー』にご加入が必要です。[新規契約時]事務手数料:33,000円(税込)、[毎月]保証料:月額賃料等の2%/諸費用及び、契約に要する費用は別途打合せ/※各施設までの距離・徒歩分はシステムで自動的に処理しているため、実際とは異なる場合がございます。学区等は各自自治体へ確認をお願いいたします。/駐車場の空・料金等につきましては別途お問合せ下さい。/更新料:新賃料の1ヶ月分

※消費税は10%として計算しています。※掲載されている図面・写真等は、作成方法や撮影方法・時期などにより実際とは異なる場合があります。※家具や車などは、配置のイメージであり、賃貸物件に付属しておりません(家具家電付き等の表示があるものを除く)。

No.127126840101

ポイントがたまる
住んでいるだけでポイントが貯まり、住替え時に家賃が最大3ヶ月分無料に!

らくらくパートナー
気分も手間もお財布も、らくらく。保証人不要のらくらくパートナー

株式会社ニューライフオリジナル 青葉台店

TEL:045-482-4700
FAX: 045-482-4730

神奈川県横浜市青葉区柿の木台1-25
免許番号: 神奈川県免許(9)第16032号
所属団体: (公財)日本賃貸住宅管理協会 / (公社)神奈川県宅地建物取引業協会 / (公社)首都圏不動産公正取引協議会

取引形態
仲介