



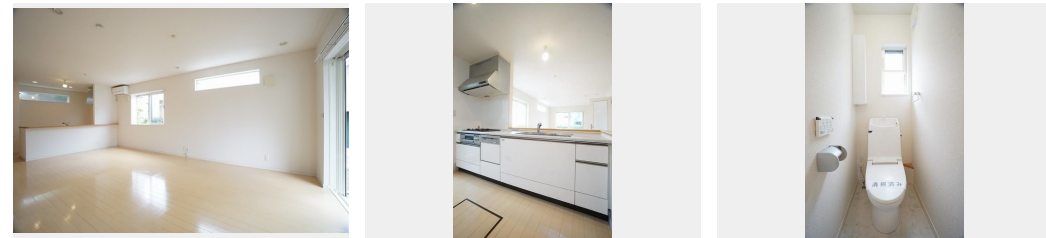
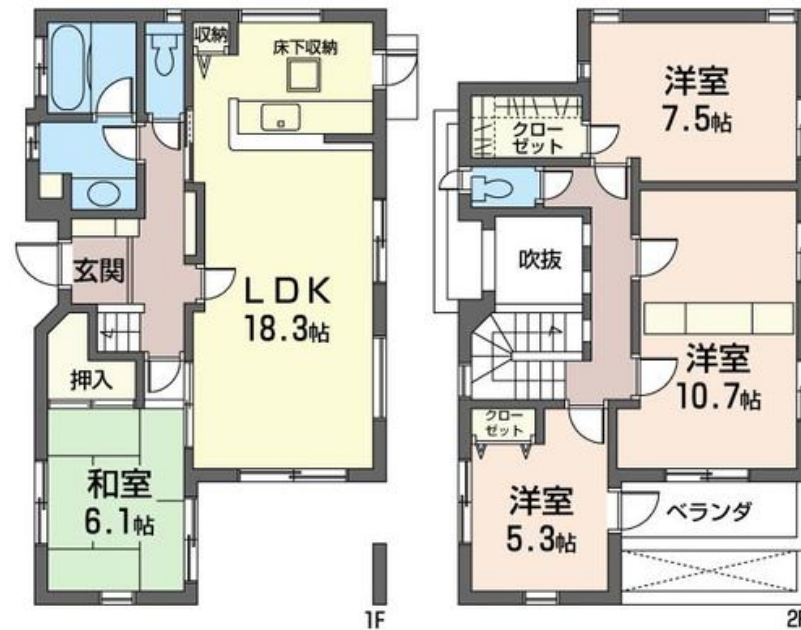
4LDK
一戸建て

家賃 **240,000 円**

共益費等 5,000 円

敷金 0 ヶ月

礼金 1 ヶ月



この物件の
オススメ
ポイント

積水ハウス施工の賃貸住宅『シャーメゾン』♪谷本小学校まで徒歩9分☆緑が丘中学校まで徒歩9分☆エアコン・浴室暖房乾燥機・洗濯機能付き便座・洗髪洗面化粧台等の充実した設備☆

この物件についている **こだわり設備**

- TVモニター付きインターホン
- 対面キッチン
- 対面キッチン
- コンロ
- 3口コンロ
- 食器洗浄機
- 給湯設備
- 追い焚き給湯
- 浴室乾燥機
- 洗髪洗面台
- 温水洗浄便座
- エアコン
- フローリング付

駐輪場(屋根無し) / CATV(都市型) / LGBTQフレンドリー / 高齢者対応可 / 角部屋 / フローリング / 雨戸(シャッタータイプ) / モニタ付ドアホン / 給湯箇所(浴室・台所・洗面所) / 給湯器(ガス) / 給湯器(追焚機能付) / 浴室乾燥機(暖房乾燥) / シャワー / 洗濯機置場(室内) / 洗髪洗面化粧台 / 対面キッチン / ガスコンロ / 3口コンロ / グリル付きコンロ / 食器洗浄機付 / トイレ(洗浄機能付き便座) / バス・トイレ(セパレート) / ウォークインクローゼット / エアコン / パルコニー / 専用庭 / 駐車場 2台可

物件名	藤が丘戸建 101号室
アクセス	東急田園都市線 藤が丘駅 徒歩12分 東急田園都市線 青葉台駅 バス11分、中谷戸 バス停 徒歩2
所在地	神奈川県横浜市青葉区千草台 2 1 - 2 1
ランドマーク	-

間取り	4LDK / 和室6.1 洋室10.7 洋室7.5 洋室5.3 LDK 18.3 (帖)
専有面積 / 向き	114.23㎡ / 南西
築年月 / 構造	2007年3月上旬 / 木造・1階-2階建
入居 / 契約期間	2024年12月下旬 / 2年
駐車場	なし

入居諸条件備考

シャーメゾンライフSUPPORT 24 (月額880円税込)にご加入いただきます。ご入居にかかる諸費用として、退去クリーニング費用(初回契約時) 115,940円(税込) 鍵交換費用48,400円(税込)が必要となります。/火災保険へのご加入が条件となります。*ご入居中は、借家人賠償責任保険・個人賠償責任保険が付帯された火災保険へのご加入が必要となります。積水ハウス不動産グループでは、万一の事故の際、グループが連携して迅速に対応できる「シャーメゾンライフGUARD」(*)へのご加入を推奨しております。*保険契約の取扱代理店は、積水ハウス不動産東京(株)および積水ハウス不動産パートナーズ(株)となります。/積水ハウス不動産パートナーズの保証人不要プラン『らくらくパートナー』に加入が必要です。[新規契約時]事務手数料:33,000円(税込)、[毎月]保証料:月額賃料等の2%/諸費用及び、契約に要する費用は別途打合せ/※各施設までの距離・徒歩分はシステムで自動的に処理しているため、実際とは異なる場合がございます。学区等は各自自治体へ確認をお願いいたします。/更新料:新賃料の1ヶ月分

※消費税は10%として計算しています。※掲載されている図面・写真等は、作成方法や撮影方法・時期などにより実際とは異なる場合があります。※家具や車などは、配置のイメージであり、賃貸物件に付属していません(家具家電付き等の表示があるものを除く)。

ポイントがたまる
住んでいるだけでポイントが貯まり、住替え時に家賃が最大3ヶ月分無料に!

らくらくパートナー
気分も手間もお財布も、らくらく。保証人不要のらくらくパートナー

株式会社ニューライフオリジナル 青葉台店
TEL:045-482-4700
FAX: 045-482-4730

神奈川県横浜市青葉区柿の木台 1 - 2 5
免許番号: 神奈川県免許(9)第16032号
所属団体: (公財)日本賃貸住宅管理協会 / (公社)神奈川県宅地建物取引業協会 / (公社)首都圏不動産公正取引協議会

取引形態
仲介