

Sha Maison

積水ハウス品質のお部屋を シャーメゾン ショップ Shop

東急田園都市線

江田駅 徒歩8分

モバイルで見る



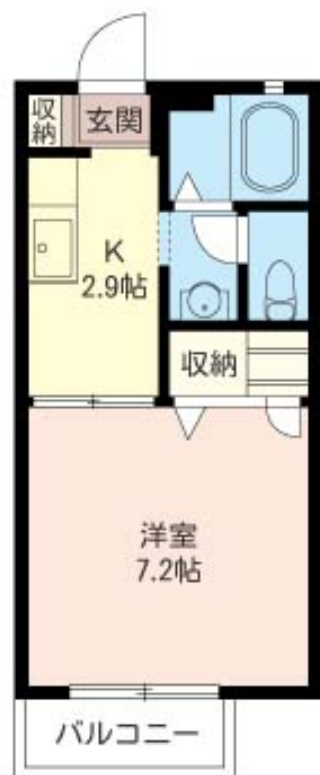
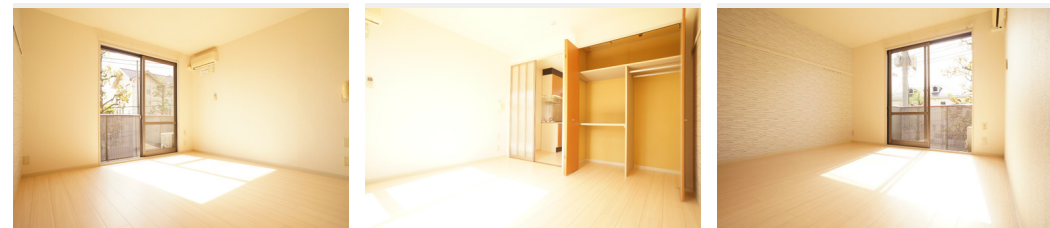
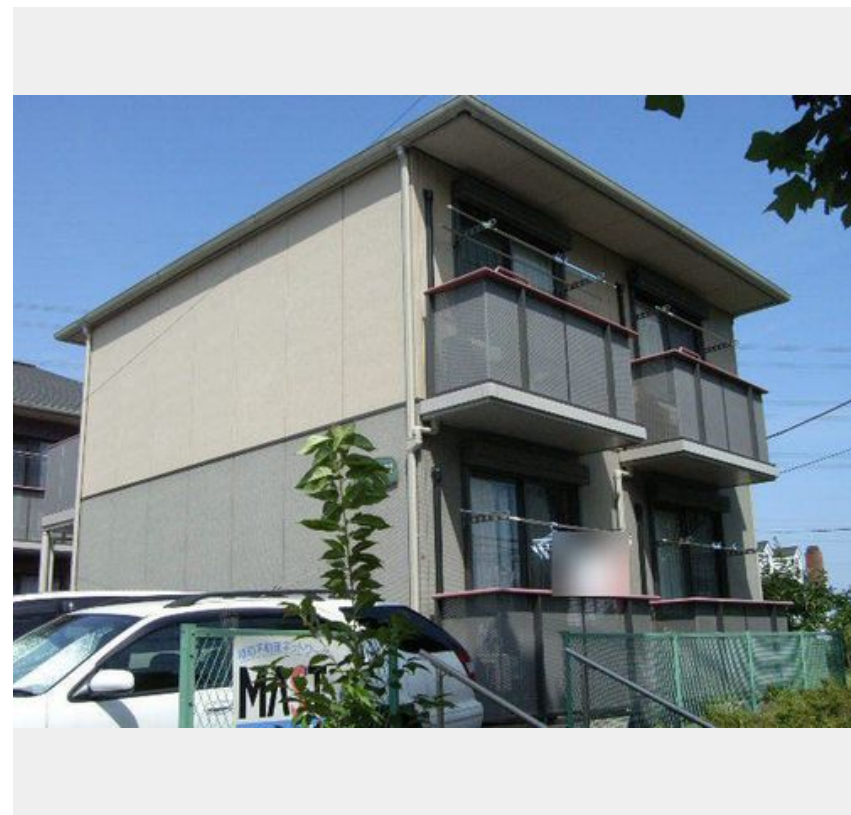
1K
アパート

家賃 **65,000 円**

共益費等 5,500 円

敷金 1 ヶ月

礼金 0.5 ヶ月



積水ハウスの賃貸住宅 シャーメゾン

Sha Maison

この物件の
おすすめ
ポイント

高い耐震性を備えた鉄骨構造の安心と信頼の積水ハウス施工敷地内に専用ゴミストッカー有り / 『都市ガス仕様』敷地内に駐車場有り【月額11,000円(税込)】

この物件についている **こだわり設備**



駐車場有り / 駐輪場 / インターネット対応 (CATV) / CATV (都市型) / LGBTQフレンドリー / 高齢者対応可 / 角部屋 / モニタ付ドアホン / 給湯箇所 (浴室・台所・洗面所) / 給湯器 (ガス) / シャワー / 洗濯機置場 (室内) / 洗面化粧台 / トイレ (洗浄機能付便座) / バス・トイレ (セパレート) / エアコン / バルコニー

物件名 セゾンコリーヌ荏田 I 201号室
アクセス 東急田園都市線 江田駅 徒歩8分
東急田園都市線 市が尾駅 徒歩15分
所在地 神奈川県横浜市青葉区荏田北3丁目16-7
ランドマーク -

間取り 1K / 洋室7.2 K2.9 (帖)
専有面積 / 向き 24.7㎡ / 南
築年月 / 構造 2001年3月下旬 / 軽量鉄骨・2階-2階建
入居 / 契約期間 即時 / 2年
駐車場 有り / 月 11,000円 ~ 11,000円 (税込)

入居諸条件備考

シャーメゾンライフSUPPORT24 (月額880円税込) にご加入いただきます。ご入居にかかる諸費用として、退室時ハウスクリーニング費用44,000円(税込)鍵交換費用19,800円(税込)が必要です。/ 火災保険への加入が条件となります。*ご入居中は、借家人賠償責任保険・個人賠償責任保険が付帯された火災保険への加入が必要となります。積水ハウス不動産グループでは、万一の事故の際、グループが連携して迅速に対応できる「シャーメゾンライフGUARD」(*)へのご加入を推奨しております。*保険契約の取扱代理店は、積水ハウス不動産東京(株)および積水ハウス不動産パートナーズ(株)となります。/ 積水ハウス不動産パートナーズの保証人不要プラン『らくらくパートナー』にご加入が必要です。[新規契約時]事務手数料: 33,000円(税込)、[毎月]保証料: 月額賃料等の2% / 諸費用及び、契約に要する費用は別途打合せ / 駐車場の空・料金等につきましては別途お問合せ下さい。/ 更新料: 新賃料の1ヶ月分

※消費税は10%として計算しています。※掲載されている図面・写真等は、作成方法や撮影方法・時期などにより実際とは異なる場合があります。※家具や車などは、配置のイメージであり、賃貸物件に付属していません(家具家電付き等の表示があるものを除く)。

ポイントがたまる
住んでいるだけでポイントが貯まり、住替え時に家賃が最大3ヶ月分無料に!

らくらくパートナー
気分も手間もお財布も、らくらく。保証人不要のらくらくパートナー

ニュータウン株式会社 鷺沼店

TEL:044-862-8588
FAX: 044-862-8577

神奈川県川崎市宮前区鷺沼3丁目1-2 4吉野ビル2階
免許番号: 国土交通大臣免許(10)第3268号
所属団体: (公社)神奈川県宅地建物取引業協会 / (公社)首都圏不動産公正取引協議会

取引形態
仲介