

Sha Maison

積水ハウス品質のお部屋を シャーメゾン ショップ Shop

東急田園都市線

青葉台駅 バス6分 徒歩4分

モバイルで見る



2DK
アパート

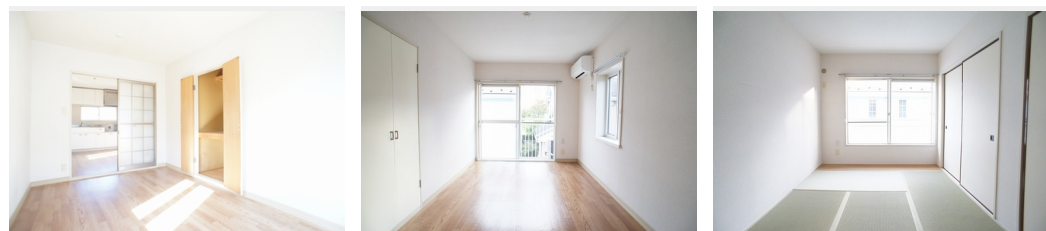
家賃 70,000 円

共益費等 5,500 円

敷金 1ヶ月

礼金 1ヶ月

駐車場 無料



積水ハウスの賃貸住宅 シャーメゾン

Sha Maison

この物件の
オススメ
ポイント

積水ハウス施工の賃貸住宅『シャーメゾン』♪ローソンまで徒歩5分☆いなげやまで徒歩6分☆恩田小学校まで徒歩4分☆奈良中学校まで徒歩25分☆エアコン・洗髪洗面化粧台等の充実した設備☆

この物件についている こだわり設備



駐車場有り/LGBTQフレンドリー/高齢者対応可/角部屋/インターホン/給湯箇所(浴室・台所・洗面所)/エコジョーズ/給湯器(追焚機能付)/シャワー/洗濯機置場(室内)/洗髪洗面化粧台/バス・トイレ(セパレート)/エアコン/バルコニー

物件名 グランドメゾン桂台 202号室

アクセス 東急田園都市線 青葉台駅 バス6分、桂台公園入口 バス停 徒歩4分

所在地 神奈川県横浜市青葉区桂台 2丁目 19-21

ランドマーク -

間取り 2DK/洋室6.1 和室6.1 DK6.1 (帖)

専有面積 / 向き 42.0㎡ / 南

築年月 / 構造 1990年12月中旬 / 軽量鉄骨・2階-2階建

入居 / 契約期間 2024年10月上旬 / 2年

駐車場 駐車場付

入居諸条件備考

シャーメゾンライフSUPPORT24(月額880円税込)にご加入いただきます。ご入居にかかる諸費用として、退室時ハウスクリーニング費用56,760円(税込)鍵交換費用17,600円(税込)が必要です。/火災保険へのご加入が条件となります。*ご入居中は、借家人賠償責任保険・個人賠償責任保険が付帯された火災保険へのご加入が必要となります。積水ハウス不動産グループでは、万一の事故の際、グループが連携して迅速に対応できる「シャーメゾンライフGUARD」(*)へのご加入を推奨しております。*保険契約の取扱代理店は、積水ハウス不動産東京(株)および積水ハウス不動産パートナーズ(株)となります。/積水ハウス不動産パートナーズの保証人不要プラン『らくらくパートナー』にご加入が必要です。【新規契約時】事務手数料:33,000円(税込)、[毎月]保証料:月額賃料等の2%/諸費用及び、契約に要する費用は別途打合せ/※各施設までの距離・徒歩分はシステムで自動的に処理しているため、実際とは異なる場合がございます。学区等は各自治体へ確認をお願いいたします。/更新料:新賃料の1ヶ月分

※消費税は10%として計算しています。※掲載されている図面・写真等は、作成方法や撮影方法・時期などにより実際とは異なる場合があります。※家具や車などは、配置のイメージであり、賃貸物件に付属していません(家具家電付き等の表示があるものを除く)。

ポイントがたまる
住んでいるだけでポイントが貯まり、
住替え時に家賃が最大3ヶ月分無料に!

らくらくパートナー
気分も手間もお財布も、らくらく。
保証人不要のらくらくパートナー

株式会社ニューライフオリジナル 青葉台店

TEL:045-482-4700
FAX: 045-482-4730

神奈川県横浜市青葉区柿の木台1-25
免許番号: 神奈川県免許(9)第16032号
所属団体: (公財)日本賃貸住宅管理協会 / (公社)神奈川県宅地建物取引
業協会 / (公社)首都圏不動産公正取引協議会

取引形態
仲介