

Sha Maison

積水ハウス品質のお部屋を シャーメゾン ショップ Shop

横浜市営地下鉄ブルーライン

立場駅 徒歩9分

モバイルで見る



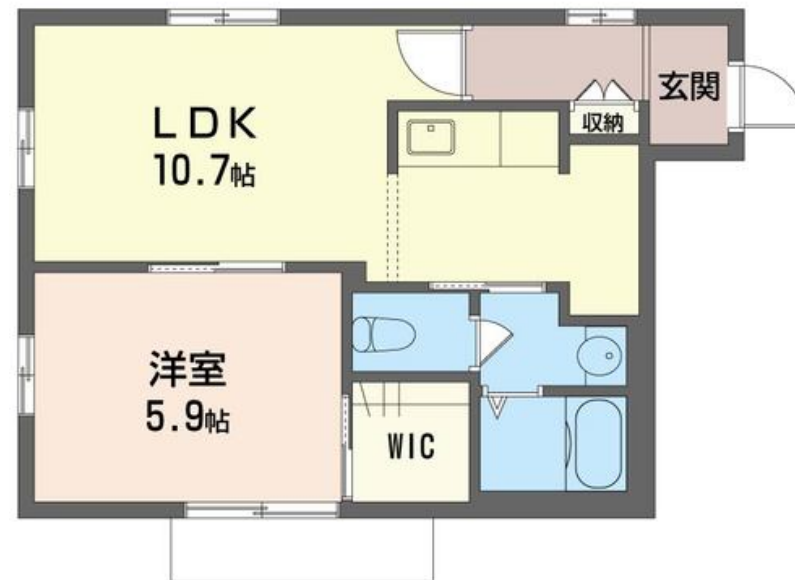
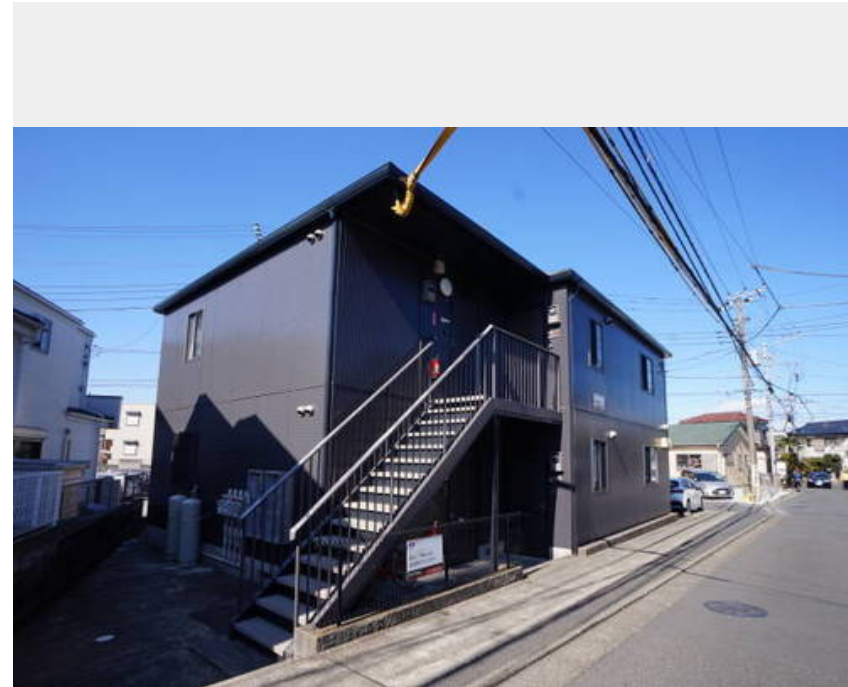
1LDK
アパート

家賃 75,000 円

共益費等 6,000 円

敷金 0 ヶ月

礼金 1 ヶ月



この物件の
オススメ
ポイント

積水ハウスの賃貸住宅シャーメゾン!! 『最大1Gbpsのインターネットが無料で使い放題♪開通手続き不要でご利用頂けます♪(2.4GHz帯・5,0GHz帯 利用可能) (Wi-Fi・壁埋・・・)

この物件についている こだわり設備

- インターネット 無料(WiFi付)
- TVモニター付き インターホン
- 給湯設備
- 追い焚き給湯
- 洗髪洗面台
- エアコン
- WIC・納戸
- 大型収納

駐車場有り/CATV(都市型)/LGBTQフレンドリー/インターネット無料/高齢者対応可/角部屋/モニター付ドアホン/インターネット無料(Wi-Fi対応)/給湯箇所(浴室・台所・洗面所)/給湯器(ガス)/給湯器(追焚機能付)/シャワー/洗濯機置場(室内)/洗髪洗面化粧台/バス・トイレ(セパレート)/ウォークインクローゼット/エアコン/バルコニー

物件名	エステート泉D 202号室	間取り	1LDK/洋室5.9 LDK10.7(帖)
アクセス	横浜市営地下鉄ブルーライン 立場駅 徒歩9分 相模鉄道いずみ野線 いずみ中央駅 徒歩20分	専有面積 / 向き	40.0㎡/南西
所在地	神奈川県横浜市泉区和泉中央北2丁目37-16	築年月 / 構造	2002年1月下旬/軽量鉄骨・2階-2階建
ランドマーク	-	入居 / 契約期間	2024年12月下旬/2年
		駐車場	有り/月 9,428円 ~ 9,428円(税込)

入居諸条件備考

シャーメゾンライフSUPPORT24(月額880円税込)にご加入いただきます。ご入居にかかる諸費用として、退去クリーニング費用(初回契約時) 52,470円(税込) 鍵交換費用19,800円(税込) が必要です。/火災保険へのご加入が条件となります。*ご入居中は、借家人賠償責任保険・個人賠償責任保険が付帯された火災保険へのご加入が必要となります。積水ハウス不動産グループでは、万一の事故の際、グループが連携して迅速に対応できる「シャーメゾンライフGUARD」(*)へのご加入を推奨しております。*保険契約の取扱代理店は、積水ハウス不動産東京(株)および積水ハウス不動産パートナーズ(株)となります。/積水ハウス不動産パートナーズの保証人不要プラン『らくらくパートナー』にご加入が必要です。[新規契約時]事務手数料:33,000円(税込)、[毎月]保証料:月額賃料等の2%/諸費用及び、契約に要する費用は別途打合せ/駐車場の空・料金等につきましては別途お問合せ下さい。/更新料:新賃料の1ヶ月分

※消費税は10%として計算しています。※掲載されている図面・写真等は、作成方法や撮影方法・時期などにより実際とは異なる場合があります。※家具や車などは、配置のイメージであり、賃貸物件に付属しておりません(家具家電付き等の表示があるものを除く)。

ポイントがたまる
住んでいるだけでポイントが貯まり、
住替え時に家賃が最大3ヶ月分無料に!

らくらくパートナー
気分も手間もお財布も、らくらく。
保証人不要のらくらくパートナー

ニュータウン株式会社 立場店

TEL:045-806-3636
FAX: 045-806-3637

神奈川県横浜市泉区中田北1丁目1-8
免許番号: 国土交通大臣免許(10)第3268号
所属団体: (公社)神奈川県宅地建物取引業協会 / (公社)首都圏不動産公正取引協議会

取引形態
仲介