

# Sha Maison

積水ハウス品質のお部屋を シャーメゾン ショップ Shop

相模鉄道いずみ野線

いずみ中央駅 徒歩3分

モバイルで見る



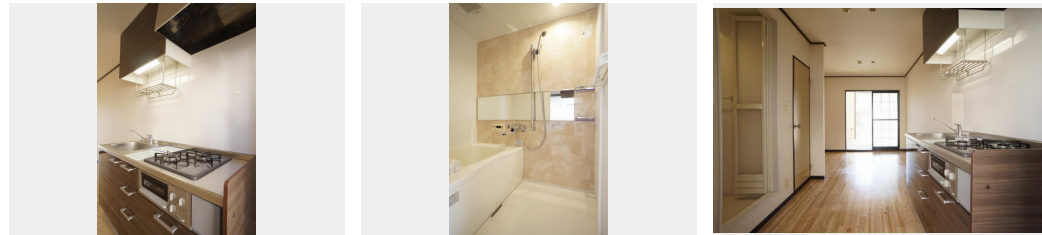
1LDK  
アパート

家賃 55,000 円

共益費等 4,500 円

敷金 2ヶ月

礼金 0.5ヶ月



積水ハウスの賃貸住宅 シャーメゾン

Sha Maison

この物件の  
オススメ  
ポイント

積水ハウス施工の賃貸住宅『シャーメゾン』です！2024年10月にリフォーム完了しました！エアコン1台付き・洗浄機能付き便座・洗髪洗面化粧台・TVモニター付きインターホン等の設備☆・・・

## この物件についている こだわり設備

- TVモニター付きインターホン
- コンロ
- 給湯設備
- 追い焚き給湯
- 洗髪洗面台
- エアコン

LGBTQフレンドリー／高齢者対応可／モニタ付ドアホン／1階生活／給湯箇所（浴室・台所・洗面所）／給湯器（ガス）／給湯器（追焚機能付）／洗濯機置場（室内）／洗髪洗面化粧台／ガスコンロ／2口コンロ／グリル付きコンロ／トイレ（暖房機能付便座）／バス・トイレ（セパレート）／エアコン

|        |  |           |                         |
|--------|--|-----------|-------------------------|
| 物件名    | サンハイツ 102号室                                      | 間取り       | 1LDK／和室6 LDK8.1 (帖)     |
| アクセス   | 相模鉄道いずみ野線 いずみ中央駅 徒歩3分<br>横浜市営地下鉄ブルーライン 立場駅 徒歩14分 | 専有面積 / 向き | 28.0㎡ / 南西              |
| 所在地    | 神奈川県横浜市泉区和泉中央南4丁目7-23                            | 築年月 / 構造  | 1986年7月下旬 / 軽量鉄骨・1階-2階建 |
| ランドマーク | -  | 入居 / 契約期間 | 即時 / 2年                 |
|        |  | 駐車場       | なし                      |

入居諸条件備考

シャーメゾンライフSUPPORT24（月額880円税込）にご加入いただきます。ご入居にかかる諸費用として、退室時ハウスクリーニング費用44,000円（税込）鍵交換費用19,800円（税込）が必要です。／火災保険へのご加入が必要となります。＊ご入居中は、借家人賠償責任保険・個人賠償責任保険が付帯された火災保険へのご加入が必要となります。積水ハウス不動産グループでは、万一の事故の際、グループが連携して迅速に対応できる「シャーメゾンライフGUARD」(\*)へのご加入を推奨しております。＊保険契約の取扱代理店は、積水ハウス不動産東京（株）および積水ハウス不動産パートナーズ（株）となります。／積水ハウス不動産パートナーズの保証人不要プラン『らくらくパートナー』にご加入が必要です。【新規契約時】事務手数料：33,000円（税込）、【毎月】保証料：月額賃料等の2％／諸費用及び、契約に要する費用は別途打合せ／更新料：新賃料の1ヶ月分

※消費税は10%として計算しています。※掲載されている図面・写真等は、作成方法や撮影方法・時期などにより実際とは異なる場合があります。＊家具や車などは、配置のイメージであり、賃貸物件に付属していません（家具家電付き等の表示があるものを除く）。

**ポイントがたまる**  
住んでいるだけでポイントが貯まり、住替え時に家賃が最大3ヶ月分無料に!

**らくらくパートナー**  
気分も手間もお財布も、らくらく。保証人不要のらくらくパートナー

ニュータウン株式会社 立場店

TEL:045-806-3636  
FAX: 045-806-3637

神奈川県横浜市泉区中田北1丁目1-8  
免許番号：国土交通大臣免許(10)第3268号  
所属団体：(公社)神奈川県宅地建物取引業協会 / (公社)首都圏不動産公正取引協議会

取引形態  
仲介