

Sha Maison

積水ハウス品質のお部屋を シャーメゾン ショップ Shop

相模鉄道いずみ野線

いずみ野駅 徒歩4分

モバイルで見る



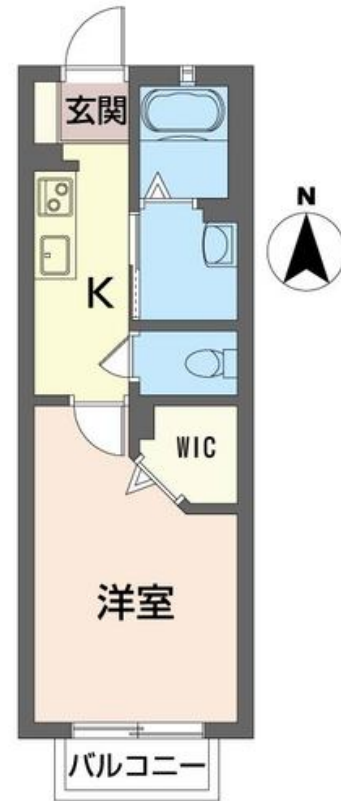
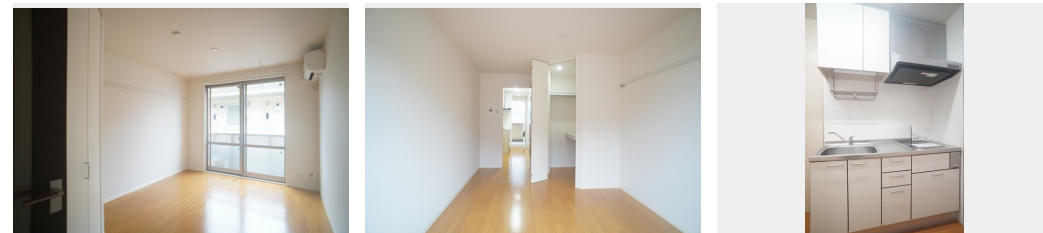
1K
アパート

家賃 **65,000 円**

共益費等 **3,000 円**

敷金 **0 ヶ月**

礼金 **1 ヶ月**



積水ハウスの賃貸住宅 シャーメゾン

Sha Maison

この物件の
**オススメ
ポイント**

相鉄いずみ野線「いずみ野駅」徒歩4分(280m) / 積水ハウス施工賃貸アパート「シャーメゾン」★ / コンビニ徒歩3分 / スーパー徒歩5分 / ホームセンター徒歩6 / 敷地内駐車場有ります (月額・・・)

この物件についている **こだわり設備**

- TVモニター付きインターホン
- コンロ
- IHクッキングヒーター
- 給湯設備
- 洗髪洗面台
- 室内物干
- 温水洗浄便座
- エアコン
- フローリング付
- WIC・納戸
- 大型収納

駐車場有り / ゴミ集積場 (敷地内) / CATV (都市型) / フローリング / 両戸 (シャッタータイプ) / モニタ付ドアホン / 玄関鍵 (①キー②ロック) / 給湯箇所 (浴室・台所・洗面所) / 給湯器 (ガス) / シャワー / 洗濯機置場 (室内) / 洗髪洗面化粧台 / 室内物干し / IHクッキングヒーター / 2口コンロ / トイレ (洗浄機能付便座) / バス・トイレ (セパレート) / ウォークインクローゼット / 下駄箱 / エアコン / バルコニー

物件名	サニーテラスいずみ野 A 202号室	間取り	1K / 洋室7.1 K3.1 (帖)
アクセス	相模鉄道いずみ野線 いずみ野駅 徒歩4分 相模鉄道いずみ野線 いずみ中央駅 徒歩25分	専有面積 / 向き	27.0㎡ / 南
所在地	神奈川県横浜市泉区和泉町 5 6 2 6 - 1 1	築年月 / 構造	2009年11月上旬 / 軽量鉄骨・2階-2階建
ランドマーク	-	入居 / 契約期間	即時 / 2年
		駐車場	有り / 月 15,400円 ~ 15,400円 (税込)

入居諸条件備考

シャーメゾンライフSUPPORT24 (月額880円税込) にご加入いただきます。ご入居にかかる諸費用として、退去クリーニング費用 (初回契約時) 44,000円 (税込) 鍵交換費用22,000円 (税込) が必要です。 / 火災保険へのご加入が条件となります。*ご入居中は、借家人賠償責任保険・個人賠償責任保険が付帯された火災保険へのご加入が必要となります。積水ハウス不動産グループでは、万一の事故の際、グループが連携して迅速に対応できる「シャーメゾンライフGUARD」(*) へのご加入を推奨しております。*保険契約の取扱代理店は、積水ハウス不動産東京 (株) および積水ハウス不動産パートナーズ (株) となります。 / 積水ハウス不動産パートナーズの保証人不要プラン『らくらくパートナー』 に加入が必要です。 [新規契約時] 事務手数料 : 33,000円 (税込)、 [毎月] 保証料 : 月額賃料等の2% / 諸費用及び、契約に要する費用は別途打合せ / 駐車場の空・料金等につきましては別途お問合せ下さい。 / 更新料 : 新賃料の1ヶ月分

No.124254000202

※消費税は10%として計算しています。※掲載されている図面・写真等は、作成方法や撮影方法・時期などにより実際とは異なる場合があります。※家具や車などは、配置のイメージであり、賃貸物件に付属しておりません (家具家電付き等の表示があるものを除く)。

ポイントがたまる
住んでいるだけでポイントが貯まり、住替え時に家賃が最大3ヶ月分無料に!

らくらくパートナー
気分も手間もお財布も、らくらく。保証人不要のらくらくパートナー

ニュータウン株式会社 立場店
TEL:045-806-3636
FAX: 045-806-3637

神奈川県横浜市泉区中田北1丁目1-8
免許番号: 国土交通大臣免許(10)第3268号
所属団体: (公社) 神奈川県宅地建物取引業協会 / (公社) 首都圏不動産公正取引協議会

取引形態
仲介