

Sha Maison

積水ハウス品質のお部屋を シャーメゾン ショップ Shop

J R横須賀線

戸塚駅 バス18分 徒歩1分

モバイルで見る



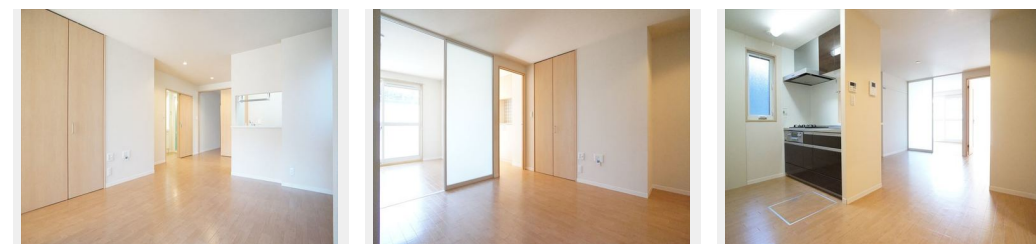
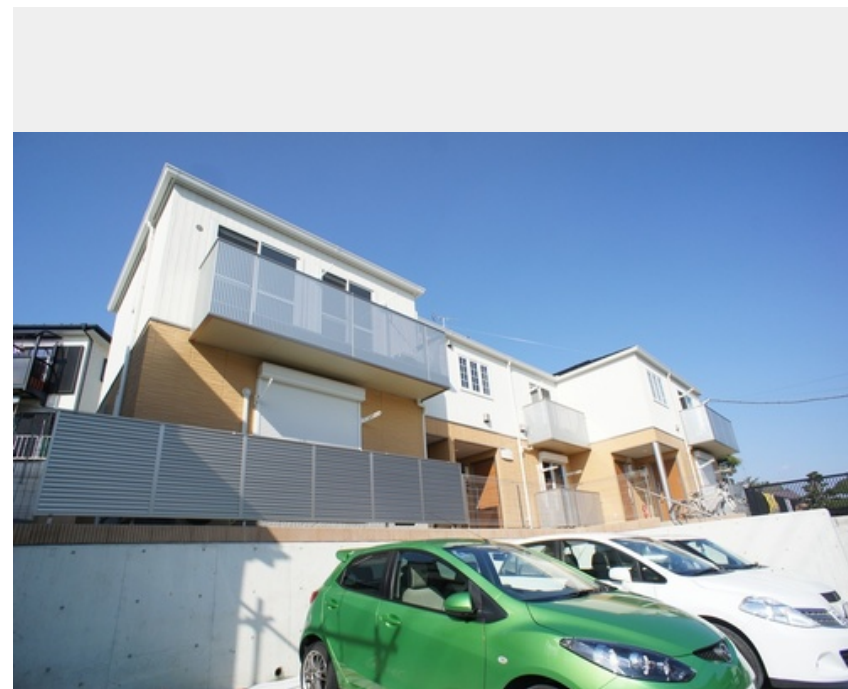
2LDK アパート

家賃 90,000 円

共益費等 6,000 円

敷金 0 ヶ月

礼金 1 ヶ月



積水ハウスの賃貸住宅 シャーメゾン

Sha Maison

この物件の
オススメ
ポイント

積水ハウス施工の賃貸アパート【シャーメゾン】です！♪相鉄
いずみ野線「弥生台駅」バスで9分・バス停「西林寺入口」ま
で徒歩1分♪☆インターネット無料設備導入（最大
1Gbps・wifi付・・・

この物件についている こだわり設備

- インターネット 無料(WiFi付)
- TVモニター付き インターホン
- コンロ
- 給湯設備
- 追い焚き給湯
- 浴室乾燥機
- 洗髪洗面台
- エアコン
- WIC・納戸
- 大型収納

高齢者対応可/駐輪場（屋根無し）/インターネット無料/LGBTQフレンドリー/スライディング
スクリーン/モニター付ドアホン/インターネット無料（Wi-Fi対応）/玄関鍵（①キー②ロック）
/給湯箇所（浴室・台所・洗面所）/給湯器（ガス）/給湯器（追焚機能付）/浴室乾燥機（暖房乾
燥）/シャワー/洗濯機置場（室内）/洗髪洗面化粧台/ガスコンロ/バス・トイレ（セパレート）
/ウォークインクローゼット/床下収納庫/エアコン/バルコニー

物件名	ハynesヤマキ I 103号室	間取り	2LDK/洋室7.4 洋室6.4 LDK12.1 (帖)
アクセス	J R横須賀線 戸塚駅 バス18分、西林寺入口 バス停 徒歩1分	専有面積 / 向き	59.0㎡ / 南東
所在地	神奈川県横浜市泉区岡津町 1 3 9 6	築年月 / 構造	2013年11月上旬 / 軽量鉄骨・1階-2階建
ランドマーク	-	入居 / 契約期間	2025年1月中旬 / 2年
		駐車場	なし

入居諸条件備考

シャーメゾンライフSUPPORT24（月額880円税込）にご加入いただきます。ご入居にかかる諸費用として、退去クリーニング費用（初回契約時）69,410円（税込）鍵交換費用12,100円（税込）が必要です。/火災保険へのご加入が条件となります。*ご入居中は、借家人賠償責任保険・個人賠償責任保険が付帯された火災保険へのご加入が必要となります。積水ハウス不動産グループでは、万一の事故の際、グループが連携して迅速に対応できる「シャーメゾンライフGUARD」(*)へのご加入を推奨しております。*保険契約の取扱代理店は、積水ハウス不動産東京（株）および積水ハウス不動産パートナーズ（株）となります。/積水ハウス不動産パートナーズの保証人不要プラン『らくらくパートナー』にご加入が必要です。[新規契約時]事務手数料：33,000円（税込）、[毎月]保証料：月額賃料等の2%/諸費用及び、契約に要する費用は別途打合せ/更新料：新賃料の1ヶ月分

※消費税は10%として計算しています。※掲載されている図面・写真等は、作成方法や撮影方法・時期などにより実際とは異なる場合があります。※家具や車などは、配置のイメージであり、賃貸物件に付属しておりません（家具家電付き等の表示があるものを除く）。

ポイントがたまる
住んでいるだけでポイントが貯まり、
住替え時に家賃が最大3ヶ月分無料に!

らくらくパートナー
気分も手間もお財布も、らくらく。
保証人不要のらくらくパートナー

ニュータウン株式会社 中田店

TEL:045-800-6817
FAX: 045-800-6818

神奈川県横浜市泉区中田東2丁目1-11小糸ビル1F
免許番号：国土交通大臣免許(10)第3268号
所属団体：(公社)神奈川県宅地建物取引業協会 / (公社)首都圏不動産公正取引協議会

取引形態
仲介