

# Sha Maison

積水ハウス品質のお部屋を シャーメゾン ショップ Shop

横浜市営地下鉄ブルーライン

中田駅 徒歩3分

モバイルで見る



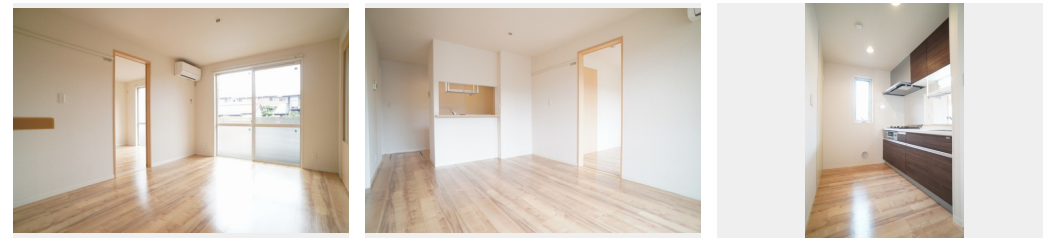
2LDK  
アパート

家賃 104,000 円

共益費等 6,000 円

敷金 0 ヶ月

礼金 1.5 ヶ月



積水ハウスの賃貸住宅 シャーメゾン

Sha Maison

この物件の  
オススメ  
ポイント

積水ハウス施工の賃貸住宅「シャーメゾン」！／LDKにエアコン1基備え付き！／給湯器は追い焚き機能付き！／3口コンロ付きシステムキッチン／各洋室にウォークインクローゼットあり／洗髪洗・・・

## この物件についている こだわり設備

- 宅配BOX
- インターネット 無料(WiFi付)
- TVモニター付き インターホン
- 対面キッチン
- コンロ
- 3口コンロ
- 給湯設備
- 追い焚き給湯
- 浴室乾燥機
- 洗髪洗面台
- 温水洗浄便座
- エアコン

駐車場有り／宅配BOX／CATV（都市型）／インターネット無料／LGBTQフレンドリー／高齢者対応可／角部屋／雨戸（シャッタータイプ）／モニター付ドアホン／インターネット無料（Wi-Fi対応）／玄関鍵（①キー②ロック）／給湯箇所（浴室・台所・洗面所）／給湯器（ガス）／給湯器（追焚機能付）／浴室乾燥機（暖房乾燥）／シャワー／洗濯機置場（室内）／洗髪洗面化粧台／対面キッチン／ガスコンロ／3口コンロ／グリル付きコンロ／トイレ（洗浄機能付便座）／バス・トイレ（セパレート）／ウォークインクローゼット／下駄箱／エアコン／専用庭

物件名 プレジール B 101号室  
アクセス 横浜市営地下鉄ブルーライン 中田駅 徒歩3分  
所在地 神奈川県横浜市泉区中田東3丁目5-5  
ランドマーク -

間取り 2LDK／洋室7.4 洋室5.4 LDK11 (帖)  
専有面積 / 向き 53.0㎡ / 南  
築年月 / 構造 2006年12月中旬 / 軽量鉄骨・1階-2階建  
入居 / 契約期間 2024年12月下旬 / 2年  
駐車場 有り / 月 11,000円 ~ 11,000円 (税込)

入居諸条件備考

シャーメゾンライフSUPPORT24（月額880円税込）にご加入いただきます。ご入居にかかる諸費用として、退去クリーニング費用（初回契約時）65,230円（税込）鍵交換費用22,000円（税込）が必要です。／火災保険へのご加入が条件となります。＊ご入居中は、借家人賠償責任保険・個人賠償責任保険が付帯された火災保険へのご加入が必要となります。積水ハウス不動産グループでは、万一の事故の際、グループが連携して迅速に対応できる「シャーメゾンライフGUARD」(\*)へのご加入を推奨しております。＊保険契約の取扱代理店は、積水ハウス不動産東京（株）および積水ハウス不動産パートナーズ（株）となります。／積水ハウス不動産パートナーズの保証人不要プラン『らくらくパートナー』に加入が必要です。【新規契約時】事務手数料：33,000円（税込）、【毎月】保証料：月額賃料等の2％／諸費用及び、契約に要する費用は別途打合せ／インターネット無料（横浜ケーブルビジョン社・最大40M・Wi-Fi）／駐車場の空・料金等につきましては別途お問合せ下さい。／更新料：新賃料の1ヶ月分

※消費税は10%として計算しています。※掲載されている図面・写真等は、作成方法や撮影方法・時期などにより実際とは異なる場合があります。＊家具や車などは、配置のイメージであり、賃貸物件に付属していません（家具家電付き等の表示があるものを除く）。

ポイントがたまる  
住んでいるだけでポイントが貯まり、  
住替え時に家賃が最大3ヶ月分無料に！

らくらくパートナー  
気分も手間もお財布も、らくらく。  
保証人不要のらくらくパートナー

ニュータウン株式会社 中田店

TEL:045-800-6817  
FAX: 045-800-6818

神奈川県横浜市泉区中田東2丁目1-11小糸ビル1F  
免許番号：国土交通大臣免許(10)第3268号  
所属団体：（公社）神奈川県宅地建物取引業協会 / （公社）首都圏不動産公正取引協議会

取引形態  
仲介