

Sha Maison

積水ハウス品質のお部屋を シャーメゾン ショップ Shop

J R根岸線

大船駅 バス8分 徒歩1分

モバイルで見る



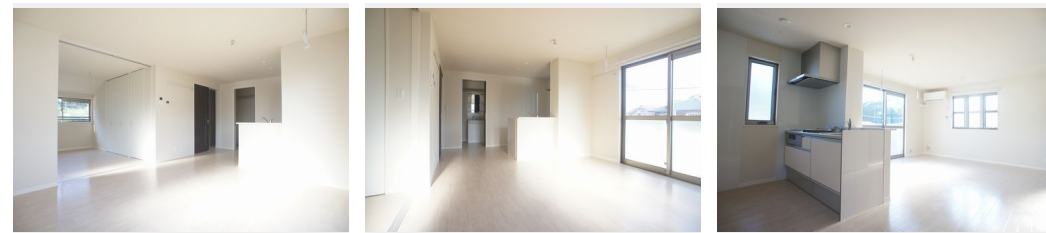
2LDK
アパート

家賃 **94,000 円**

共益費等 5,000 円

敷金 0 ヶ月

礼金 1 ヶ月



積水ハウスの賃貸住宅 シャーメゾン

Sha Maison

この物件の
オススメ
ポイント

★CMでもお馴染み積水ハウスのシャーメゾン！耐震性の高い軽量鉄骨造 高品質賃貸住宅★★お住まい頂くだけでポイントが貯まる、おトクな「シャーメゾンライフPOINT」
★★車をお持ちの・・・

この物件についている **こだわり設備**

- 高遮音床システム
- しゃ熱断熱複層ガラス
- 耐震等級3
- TVモニター付きインターホン
- 防犯ガラス
- ペット相談可
- 対面キッチン
- 対面キッチン
- IHクッキングヒーター
- オール電化
- 給湯設備
- エコキュート

駐車場有り/高遮音床システム「SHAIDD55」/耐震等級3/高齢者対応可/ペット相談可(犬・猫可)/BS/防音サッシ/LGBTQフレンドリー/スライディングスクリーン/しゃ熱断熱複層ガラス/雨戸(シャッタータイプ)/モニター付ドアホン/防犯ガラス(合せガラス)/玄関鍵(①キー②ロック)/給湯箇所(浴室・台所・洗面所)/エコキュート/給湯器(追焚機能付)/オール電化/浴室乾燥機(暖房乾燥)/シャワー/洗濯機置場(室内)/洗髪洗面化粧台/室内物干し/対面キッチン/IHクッキングヒーター/トイレ(洗浄機能付便座)/バス・トイレ(セパレート)/エアコン

物件名	メゾン・レーヴ 201号室	間取り	2LDK/LDK12.9 洋室7 洋室6.5 (帖)
アクセス	J R根岸線 大船駅 バス8分、山王 バス停 徒歩1分 J R東海道本線 戸塚駅 バス17分、山王 バス停 徒歩1分	専有面積 / 向き	65.0㎡ / 南
所在地	神奈川県横浜市栄区田谷町 1708-2	築年月 / 構造	2016年6月中旬 / 軽量鉄骨・2階-2階建
ランドマーク	-	入居 / 契約期間	2025年1月下旬 / 2年
		駐車場	有り / 月 6,480円 ~ 6,480円 (税込)

入居諸条件備考

シャーメゾンライフSUPPORT24 (月額880円税込) にご加入いただきます。ご入居にかかる諸費用として、退室時ハウスクリーニング費用73,700円(税込)鍵交換費用22,000円(税込)が必要です。/火災保険へのご加入が必要となります。*ご入居中は、借家人賠償責任保険・個人賠償責任保険が付帯された火災保険へのご加入が必要となります。積水ハウス不動産グループでは、万一の事故の際、グループが連携して迅速に対応できる「シャーメゾンライフGUARD」(*)へのご加入を推奨しております。*保険契約の取扱代理店は、積水ハウス不動産東京(株)および積水ハウス不動産パートナーズ(株)となります。/積水ハウス不動産パートナーズの保証人不要プラン『らくらくパートナー』にご加入が必要です。[新規契約時]事務手数料:33,000円(税込)、[毎月]保証料:月額賃料等の2%/諸費用及び、契約に要する費用は別途打合せ/駐車場の空・料金等につきましては別途お問合せ下さい。/更新料:新賃料の1ヶ月分

※消費税は10%として計算しています。※掲載されている図面・写真等は、作成方法や撮影方法・時期などにより実際とは異なる場合があります。※家具や車などは、配置のイメージであり、賃貸物件に付属していません(家具家電付き等の表示があるものを除く)。

No.120224200201

ポイントがたまる
住んでいるだけでポイントが貯まり、住替え時に家賃が最大3ヶ月分無料に!

らくらくパートナー
気分も手間もお財布も、らくらく。保証人不要のらくらくパートナー

株式会社本郷台不動産
TEL:045-893-5500
FAX: 045-893-5545

神奈川県横浜市栄区小菅ケ谷1丁目15-34
免許番号: 神奈川県免許(3)第27738号
所属団体: (公社)全日本不動産協会 / (公社)首都圏不動産公正取引協議

取引形態
仲介