

# Sha Maison

積水ハウス品質のお部屋を シャーメゾン ショップ Shop

相模鉄道本線

瀬谷駅 徒歩10分

モバイルで見る



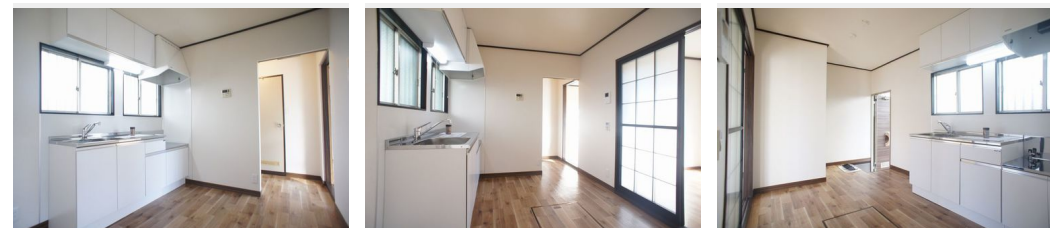
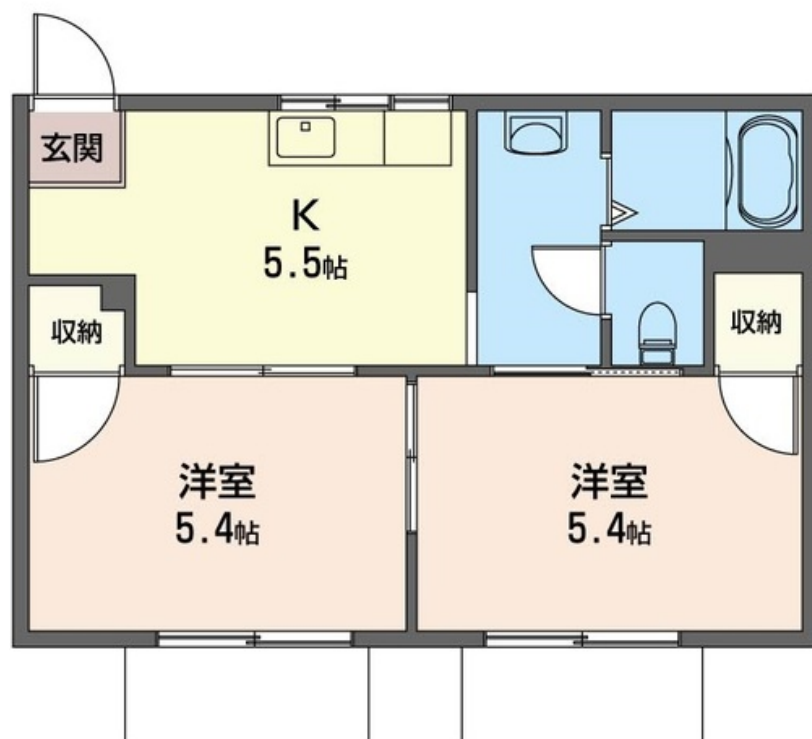
2K  
アパート

家賃 60,000 円

共益費等 5,000 円

敷金 0 ヶ月

礼金 2 ヶ月



積水ハウスの賃貸住宅 シャーメゾン

Sha Maison

この物件の  
オススメ  
ポイント

『瀬谷駅徒歩10分(800m)・駅まで平坦』『バストイレ別・室内洗濯機置場あり』【近隣商業施設:「ローソンストア100」徒歩4分(280m)・「ロピア瀬谷橋戸店」徒歩4分(310m)・・・

この物件についている こだわり設備



CATV(都市型)/LGBTQフレンドリー/高齢者対応可/モニタ付ドアホン/シャワー/洗髪洗面化粧台/トイレ(洗浄機能付便座)/バス・トイレ(セパレート)/バルコニー

物件名 サニーコート B 102号室  
アクセス 相模鉄道本線 瀬谷駅 徒歩10分  
所在地 神奈川県横浜市瀬谷区瀬谷5丁目28-23  
ランドマーク -

間取り 2K/洋室5.4 洋室5.4 K5.5(帖)  
専有面積/向き 35.0㎡/南  
築年月/構造 1988年10月上旬/軽量鉄骨・1階-2階建  
入居/契約期間 2024年12月上旬/2年  
駐車場 なし

入居諸条件備考

シャーメゾンライフSUPPORT24(月額880円税込)にご加入いただきます。ご入居にかかる諸費用として、退去クリーニング費用(初回契約時)48,290円(税込)鍵交換費用15,400円(税込)が必要です。/火災保険へのご加入が条件となります。\*ご入居中は、借家人賠償責任保険・個人賠償責任保険が付帯された火災保険へのご加入が必要となります。積水ハウス不動産グループでは、万一の事故の際、グループが連携して迅速に対応できる「シャーメゾンライフGUARD」(\*)へのご加入を推奨しております。\*保険契約の取扱代理店は、積水ハウス不動産東京(株)および積水ハウス不動産パートナーズ(株)となります。/積水ハウス不動産パートナーズの保証人不要プラン『らくらくパートナー』に加入が必要です。[新規契約時]事務手数料:33,000円(税込)、[毎月]保証料:月額賃料等の2%/諸費用及び、契約に要する費用は別途打合せ/更新料:新賃料の1ヶ月分

※消費税は10%として計算しています。※掲載されている図面・写真等は、作成方法や撮影方法・時期などにより実際とは異なる場合があります。※家具や車などは、配置のイメージであり、賃貸物件に付属していません(家具家電付き等の表示があるものを除く)。

ポイントがたまる  
住んでいるだけでポイントが貯まり、  
住替え時に家賃が最大3ヶ月分無料に!

らくらくパートナー  
気分も手間もお財布も、らくらく。  
保証人不要のらくらくパートナー

瀬谷総合開発株式会社

TEL:045-301-4367  
FAX: 045-302-6330

神奈川県横浜市瀬谷区瀬谷4丁目8-8川口ビル第2マンション  
免許番号: 神奈川県免許(14)第6158号  
所属団体: (公社)神奈川県宅地建物取引業協会 / (公社)首都圏不動産公正取引協議会

取引形態  
仲介