

Sha Maison

積水ハウス品質のお部屋を シャーメゾン ショップ Shop

J R 横浜線

鴨居駅 徒歩13分

モバイルで見る



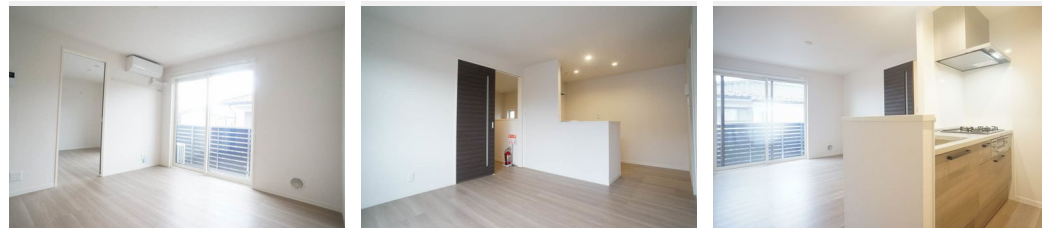
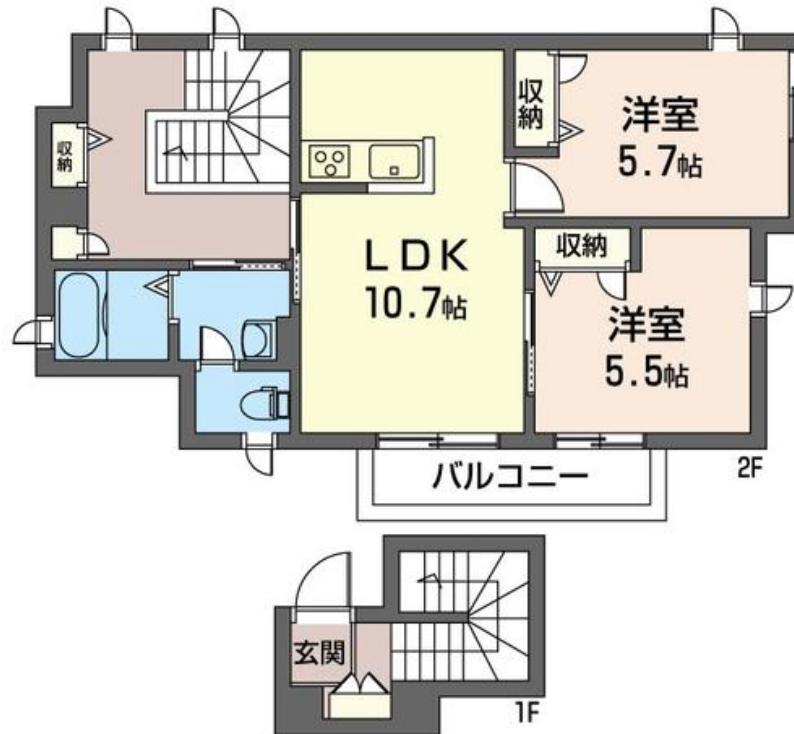
2LDK アパート

家賃 130,000 円

共益費等 5,000 円

敷金 0 ヶ月

礼金 2 ヶ月



積水ハウスの賃貸住宅 シャーメゾン

Sha Maison

この物件の
オススメ
ポイント

積水ハウス施工の『シャーメゾン』です♪ペットは小型犬1匹のみ飼育可能です(飼育の場合敷金1カ月追加)カップル・ご夫婦・小さなお子様のいるご家族にオススメの間取りです♪【室内設備】工・・・

この物件についている こだわり設備

- 高遮音床システム
- ペット相談可
- 給湯設備
- しや熱断熱複層ガラス
- 対面キッチン
- 追い焚き給湯
- TVモニター付きインターホン
- コンロ
- 浴室乾燥機
- 警備システム
- 3口コンロ
- 洗濯洗面台

高遮音床システム「SHAIDD55」/ペット相談可(室内小型犬)/BS/LGBTQフレンドリー/フローリング/しや熱断熱複層ガラス/雨戸(シャッタータイプ)/モニター付ドアホン/玄関鍵(①キー②ロック)/ホームセキュリティ(セコム)/給湯箇所(浴室・台所・洗面所)/給湯器(ガス)/給湯器(追焚機能付)/浴室乾燥機(暖房乾燥)/シャワー/洗濯機置場(室内)/洗濯洗面化粧台/対面キッチン/ガスコンロ/3口コンロ/グリル付きコンロ/トイレ(洗浄機能付便座)/バス・トイレ(セパレート)/エアコン/バルコニー

物件名	グレース東 201号室	間取り	2LDK/洋室5.7 洋室5.5 LDK10.7(帖)
アクセス	J R 横浜線 鴨居駅 徒歩13分 J R 横浜線 小机駅 バス10分、東観音入口 バス停 徒歩7分	専有面積 / 向き	57.5㎡ / 南
所在地	神奈川県横浜市緑区東本郷2丁目19-4	築年月 / 構造	2020年7月下旬 / 軽量鉄骨・2階-2階建
ランドマーク	-	入居 / 契約期間	2024年12月上旬 / 2年
		駐車場	なし

入居諸条件備考

シャーメゾンライフSUPPORT24(月額880円税込)にご加入いただきます。ご入居にかかる諸費用として、退去クリーニング費用(初回契約時) 69,410円(税込)鍵交換費用12,100円(税込)が必要です。/火災保険へのご加入が条件となります。*ご入居中は、借家人賠償責任保険・個人賠償責任保険が付帯された火災保険へのご加入が必要となります。積水ハウス不動産グループでは、万一の事故の際、グループが連携して迅速に対応できる「シャーメゾンライフGUARD」(*)へのご加入を推奨しております。*保険契約の取扱代理店は、積水ハウス不動産東京(株)および積水ハウス不動産パートナーズ(株)となります。/積水ハウス不動産パートナーズの保証人不要プラン『らくらくパートナー』に加入が必要です。[新規契約時]事務手数料:33,000円(税込)、[毎月]保証料:月額賃料等の2%/諸費用及び、契約に要する費用は別途打合せ/更新料:新賃料の1ヶ月分

※消費税は10%として計算しています。※掲載されている図面・写真等は、作成方法や撮影方法・時期などにより実際とは異なる場合があります。※家具や車などは、配置のイメージであり、賃貸物件に付属していません(家具家電付き等の表示があるものを除く)。

ポイントがたまる
住んでいるだけでポイントが貯まり、住替え時に家賃が最大3ヶ月分無料に!

らくらくパートナー
気分も手間もお財布も、らくらく。保証人不要のらくらくパートナー

株式会社アーバン企画開発 港北ニュータウン店

TEL:045-287-4580
FAX: 045-287-4570

神奈川県横浜市都筑区中川中央1丁目24-16 KAMIYA III F
免許番号: 神奈川県免許(9)第16853号
所属団体: (公財)日本賃貸住宅管理協会 / (公社)神奈川県宅地建物取引業協会 / 全国賃貸管理ビジネス協会 (ほか)

取引形態
仲介