



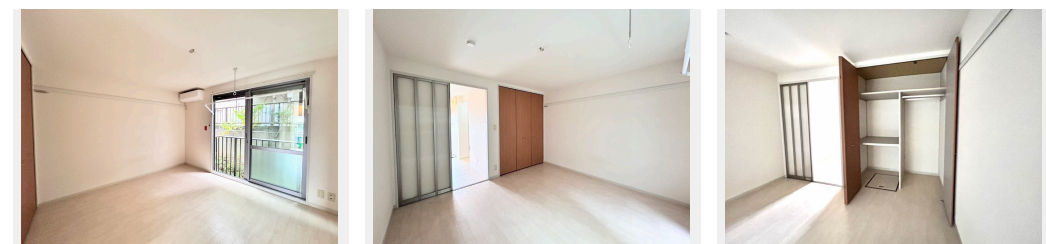
1K  
アパート

家賃 65,000 円

共益費等 5,500 円

敷金 0 ヶ月

礼金 1 ヶ月



積水ハウスの賃貸住宅 シャーメゾン

Sha Maison

この物件の  
オススメ  
ポイント

積水ハウス施工の賃貸住宅「シャーメゾン」です！／宅配ボックス設置済み！☆インターネット無料設備導入！契約不要で利用可能（ギガプライズ）／／エアコン1基付き／室内物干し／シューズボツ・・・

### この物件についている こだわり設備

- 宅配BOX
- コンロ
- エアコン
- しゃ熱断熱複層ガラス
- 給湯設備
- インターネット無料(WiFi付)
- 室内物干
- TVモニター付きインターホン
- 温水洗浄便座

防音（アスロック）／宅配BOX／高齢者対応可／LGBTQフレンドリー／しゃ熱断熱複層ガラス／モニター付ドアホン／インターネット無料（Wi-Fi対応）／給湯器（ガス）／シャワー／洗濯機置場（室内）／室内物干し／ガスコンロ／1口コンロ／トイレ（洗浄機能付便座）／バス・トイレ（セパレート）／エアコン

物件名 ビラCS 103号室  
アクセス 相模鉄道本線 二俣川駅 徒歩4分  
相模鉄道いずみ野線 南万騎が原駅 徒歩25分  
所在地 神奈川県横浜市旭区二俣川2丁目8-11  
ランドマーク -

間取り 1K／洋室7.5 K3.2（帖）  
専有面積 / 向き 24.8㎡ / 南  
築年月 / 構造 2002年6月中旬 / 軽量鉄骨・1階-2階建  
入居 / 契約期間 2024年11月下旬 / 2年  
駐車場 なし

入居諸条件備考

シャーメゾンライフSUPPORT24（月額880円税込）にご加入いただきます。ご入居にかかる諸費用として、退去クリーニング費用（初回契約時）44,000円（税込）鍵交換費用19,800円（税込）が必要です。／火災保険へのご加入が条件となります。※ご入居中は、借家人賠償責任保険・個人賠償責任保険が付帯された火災保険へのご加入が必要となります。積水ハウス不動産グループでは、万一の事故の際、グループが連携して迅速に対応できる「シャーメゾンライフGUARD」(\*)へのご加入を推奨しております。\*保険契約の取扱代理店は、積水ハウス不動産東京（株）および積水ハウス不動産パートナーズ（株）となります。／積水ハウス不動産パートナーズの保証人不要プラン『らくらくパートナー』に加入が必要です。【新規契約時】事務手数料：33,000円（税込）、【毎月】保証料：月額賃料等の2％／諸費用及び、契約に要する費用は別途打合せ／更新料：新賃料の1ヶ月分

※消費税は10%として計算しています。※掲載されている図面・写真等は、作成方法や撮影方法・時期などにより実際とは異なる場合があります。※家具や車などは、配置のイメージであり、賃貸物件に付属していません（家具家電付き等の表示があるものを除く）。

No.120807200103

ポイントがたまる  
住んでいるだけでポイントが貯まり、  
住替え時に家賃が最大3ヶ月分無料に!

らくらくパートナー  
気分も手間もお財布も、らくらく。  
保証人不要のらくらくパートナー

株式会社アローズ  
TEL:045-360-6131  
FAX: 045-360-6132

神奈川県横浜市旭区二俣川1丁目5-2 8二俣川第3ビル5F  
免許番号：神奈川県免許(4)第26530号  
所属団体：（公社）全日本不動産協会 / （公社）首都圏不動産公正取引協議

取引形態  
仲介