

Sha Maison

積水ハウス品質のお部屋を シャーメゾン ショップ Shop

J R横須賀線

東戸塚駅 バス10分 徒歩3分

モバイルで見る



2LDK
アパート

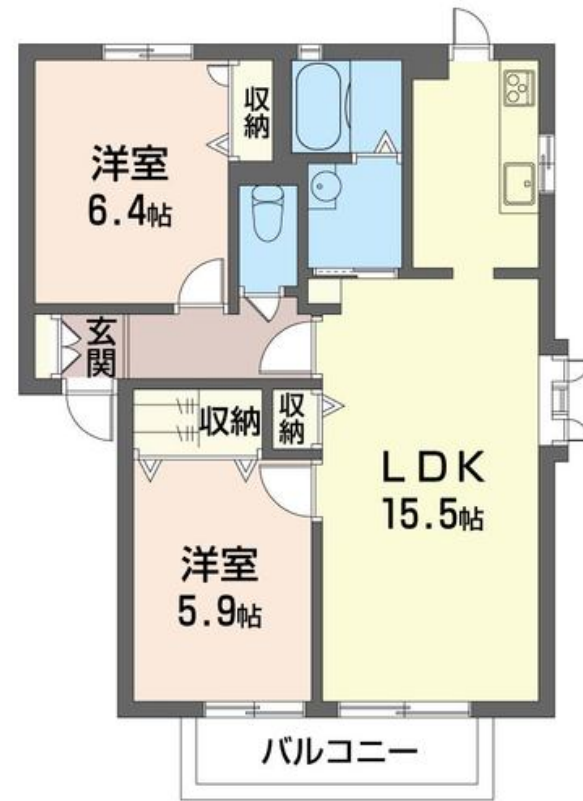
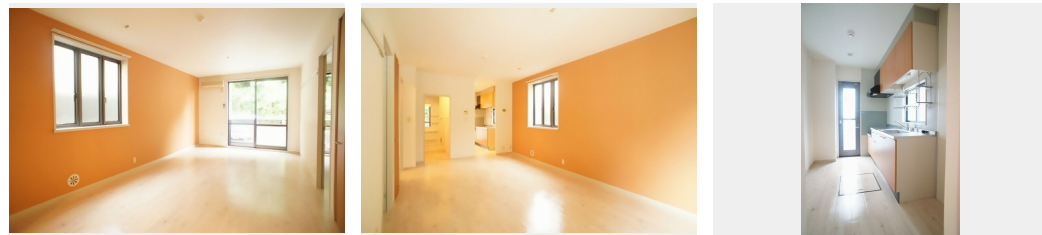
家賃 105,000 円

共益費等 6,000 円

敷金 0 ヶ月

礼金 1 ヶ月

駐車場 無料



積水ハウスの賃貸住宅 シャーメゾン

Sha Maison

この物件の
オススメ
ポイント

★CMでもお馴染み積水ハウスのシャーメゾン！耐震性の高い
軽量鉄骨造 高品質賃貸住宅★★不在時の荷物の受け取りに便
利な宅配ボックス導入済み★★無料インターネット導入済
！（埋込式Wi-Fi）

この物件についている こだわり設備

- インターネット 無料(WiFi付)
- TVモニター付き インターホン
- 防犯カメラ
- コンロ
- 3口コンロ
- 給湯設備
- 追い焚き給湯
- 洗髪洗面台
- 温水洗浄便座
- エアコン
- 無料 駐車場無料

駐車場有り/高齢者対応可/駐輪場/防犯カメラ/LGBTQフレンドリー/モニタ付ドアホン/インターネット無料(Wi-Fi対応)/給湯箇所(浴室・台所・洗面所)/給湯器/給湯器(追焚機能付)/シャワー/洗濯機置場(室内)/洗髪洗面化粧台/ガスコンロ/3口コンロ/トイレ(洗浄機能付便座)/バス・トイレ(セパレート)/エアコン/バルコニー

物件名	ソシア 102号室	間取り	2LDK/洋室6.4 洋室5.9 LDK15.5 (帖)
アクセス	J R横須賀線 東戸塚駅 バス10分、坂下口 バス停 徒歩3分 J R横須賀線 東戸塚駅 徒歩24分	専有面積 / 向き	60.75㎡ / 南
所在地	神奈川県横浜市戸塚区平戸町 1 1 5 7	築年月 / 構造	2002年11月中旬 / 軽量鉄骨・1階-2階建
ランドマーク	-	入居 / 契約期間	2024年12月中旬 / 2年
		駐車場	駐車場付

入居諸条件備考

シャーメゾンライフSUPPORT24 (月額880円税込)にご加入いただきます。ご入居にかかる諸費用として、退去クリーニング費用(初回契約時) 73,700円(税込)鍵交換費用3,300円(税込)が必要です。/火災保険へのご加入が条件となります。*ご入居中は、借家人賠償責任保険・個人賠償責任保険が付帯された火災保険へのご加入が必要となります。積水ハウス不動産グループでは、万一の事故の際、グループが連携して迅速に対応できる「シャーメゾンライフGUARD」(*)へのご加入を推奨しております。*保険契約の取扱代理店は、積水ハウス不動産東京(株)および積水ハウス不動産パートナーズ(株)となります。/積水ハウス不動産パートナーズの保証人不要プラン『らくらくパートナー』に加入が必要です。[新規契約時]事務手数料:33,000円(税込)、[毎月]保証料:月額賃料等の2%/諸費用及び、契約に要する費用は別途打合せ/更新料:新賃料の1ヶ月分

※消費税は10%として計算しています。※掲載されている図面・写真等は、作成方法や撮影方法・時期などにより実際とは異なる場合があります。※家具や車などは、配置のイメージであり、賃貸物件に付属していません(家具家電付き等の表示があるものを除く)。

ポイントがたまる
住んでいるだけでポイントが貯まり、
住替え時に家賃が最大3ヶ月分無料に!

らくらくパートナー
気分も手間もお財布も、らくらく。
保証人不要のらくらくパートナー

ニュータウン株式会社 戸塚店

TEL:045-865-0800
FAX: 045-865-0808

神奈川県横浜市戸塚区吉田町116-1第2安東ビル1F

免許番号: 国土交通大臣免許(10)第3268号

所属団体: (公社)神奈川県宅地建物取引業協会 / (公社)首都圏不動産公

正取引協議会

取引形態
仲介