

# Sha Maison

積水ハウス品質のお部屋を シャーメゾン ショップ Shop

J R 東海道本線

戸塚駅 距離2.7km

モバイルで見る



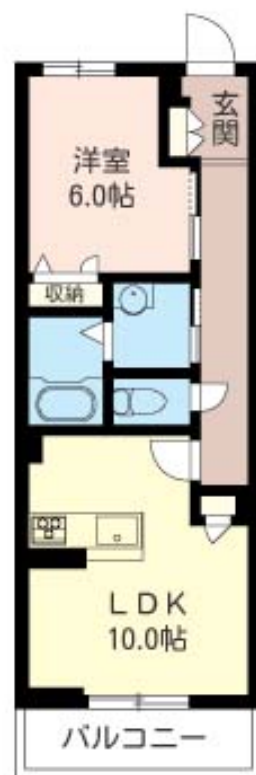
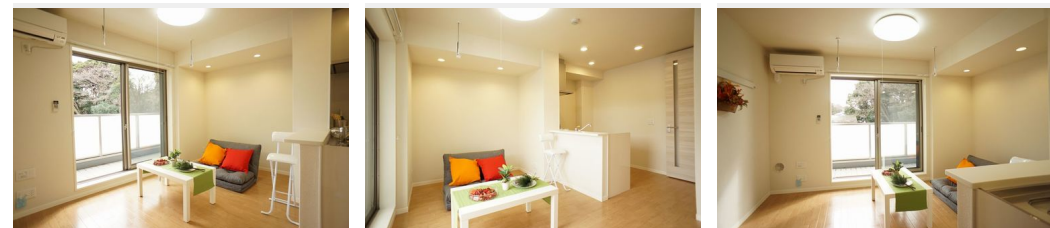
1LDK  
マンション

家賃 106,000 円

共益費等 6,000 円

敷金 0 ヶ月

礼金 1 ヶ月



積水ハウスの賃貸住宅 シャーメゾン

Sha Maison

この物件の  
オススメ  
ポイント

★CMでもお馴染み積水ハウスのシャーメゾン！耐震性の高い重量鉄骨造3階建マンションタイプ賃貸住宅★★共用玄関に防犯オートロックを採用！ワンランク上の安心感を★★無料インターネット導・・・

## この物件についている こだわり設備

- 高遮音床システム
- オートロック
- 3口コンロ
- しゃ熱断熱複層ガラス
- ペット相談可
- 給湯設備
- インターネット無料(WiFi付)
- 対面キッチン
- エコジョーズ
- TVモニター付きインターホン
- コンロ
- 追い焚き給湯

駐車場有り/高遮音床システム「SHAIDD55」/高齢者対応可/ペット相談可(犬・猫可)/駐輪場(屋根付き)/オートロック/BS/CATV(都市型)/インターネット対応(CATV)/LGBTQフレンドリー/しゃ熱断熱複層ガラス/雨戸(シャッタータイプ)/モニター付ドアホン/インターネット無料(Wi-Fi対応)/玄関鍵(①キー②ロック)/給湯箇所(浴室・台所・洗面所)/給湯器(ガス)/エコジョーズ/給湯器(追焚機能付)/浴室乾燥機(暖房乾燥)/シャワー/ユニットバス1318/洗髪洗面化粧台/室内物干し/対面キッチン/ガスコンロ

物件名 ブライトビレッジ 305号室  
アクセス J R 東海道本線 戸塚駅 距離2.7km  
J R 東海道本線 戸塚駅 バス10分、上矢部 バス停 徒歩6分  
所在地 神奈川県横浜市戸塚区上矢部町1932-3  
ランドマーク -

間取り 1LDK/LDK10 洋室6(帖)  
専有面積/向き 42.0㎡/南  
築年月/構造 2017年12月上旬/重量鉄骨・3階-3階建  
入居/契約期間 2024年12月下旬/2年  
駐車場 有り/月 11,000円 ~ 11,000円(税込)

入居諸条件備考

シャーメゾンライフSUPPORT24(月額880円税込)にご加入いただきます。ご入居にかかる諸費用として、退去クリーニング費用(初回契約時)56,760円(税込)鍵交換費用13,200円(税込)が必要です。/火災保険へのご加入が条件となります。\*ご入居中は、借家人賠償責任保険・個人賠償責任保険が付帯された火災保険へのご加入が必要となります。積水ハウス不動産グループでは、万一の事故の際、グループが連携して迅速に対応できる「シャーメゾンライフGUARD」(\*)へのご加入を推奨しております。\*保険契約の取扱代理店は、積水ハウス不動産東京(株)および積水ハウス不動産パートナーズ(株)となります。/積水ハウス不動産パートナーズの保証人不要プラン『らくらくパートナー』に加入が必要です。[新規契約時]事務手数料:33,000円(税込)、[毎月]保証料:月額賃料等の2%/諸費用及び、契約に要する費用は別途打合せ/駐車場の空・料金等につきましては別途お問合せ下さい。/更新料:新賃料の1ヶ月分

※消費税は10%として計算しています。※掲載されている図面・写真等は、作成方法や撮影方法・時期などにより実際とは異なる場合があります。※家具や車などは、配置のイメージであり、賃貸物件に付属しておりません(家具家電付き等の表示があるものを除く)。

ポイントがたまる  
住んでいるだけでポイントが貯まり、  
住替え時に家賃が最大3ヶ月分無料に!

らくらくパートナー  
気分も手間もお財布も、らくらく。  
保証人不要のらくらくパートナー

ニュータウン株式会社 戸塚店

TEL:045-865-0800  
FAX: 045-865-0808

神奈川県横浜市戸塚区吉田町116-1第2安東ビル1F  
免許番号: 国土交通大臣免許(10)第3268号  
所属団体: (公社)神奈川県宅地建物取引業協会 / (公社)首都圏不動産公正取引協議会

取引形態  
仲介