

Sha Maison

積水ハウス品質のお部屋を シャーメゾン ショップ Shop

J R 横浜線

小机駅 徒歩15分

モバイルで見る



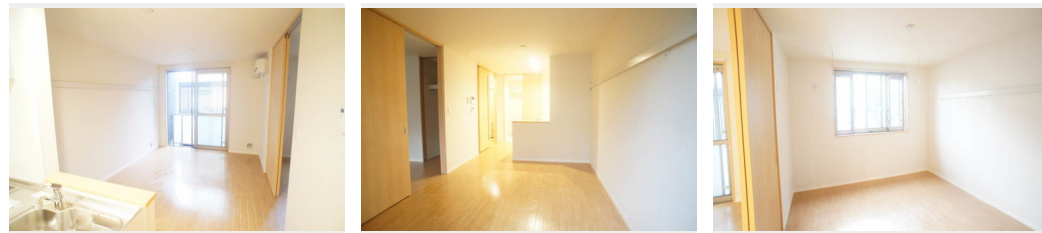
1LDK
アパート

家賃 90,000 円

共益費等 6,000 円

敷金 0 ヶ月

礼金 1 ヶ月



積水ハウスの賃貸住宅 シャーメゾン

Sha Maison

この物件の
オススメ
ポイント

★積水ハウスの賃貸住宅「シャーメゾン」です！★スーパー「フジ」徒歩2分！★セブンイレブン徒歩2分！★インターネットw i - f i 導入済。★ペット飼育可物件（室内犬・猫可）／オール電化・・・

この物件についている こだわり設備

- インターネット 無料(WiFi付)
- TVモニター付き インターホン
- 防犯ガラス
- ペット相談可
- 対面キッチン
- コンロ
- 3口コンロ
- IHクッキングヒーター
- オール電化
- 浴室乾燥機
- 洗髪洗面台
- 室内物干

ペット相談可（犬・猫可）／BS／LGBTQフレンドリー／高齢者対応可／複層ガラス／モニタ付ドアホン／インターネット無料（W i - f i 対応）／防犯ガラス（合せガラス）／玄関鍵（①キー②ロック）／給湯箇所（浴室・台所・洗面所）／オール電化／浴室乾燥機（暖房乾燥）／シャワー／ユニットバス1318／洗濯機置場（室内）／洗髪洗面化粧台／室内物干し／対面キッチン／IHクッキングヒーター／3口コンロ／グリル付きコンロ／トイレ（洗浄機能付便座）／バス・トイレ（セパレート）／エアコン／バルコニー

物件名	プレジール 103号室	間取り	1LDK／洋室6.5 L D K 11 (帖)
アクセス	J R 横浜線 小机駅 徒歩15分 横浜市営地下鉄ブルーライン 片倉町駅 徒歩20分	専有面積 / 向き	40.75㎡ / 南西
所在地	神奈川県横浜市港北区鳥山町30-1	築年月 / 構造	2017年10月上旬 / 軽量鉄骨・1階-2階建
ランドマーク	-	入居 / 契約期間	2024年12月上旬 / 2年
		駐車場	なし

入居諸条件備考

シャーメゾンライフSUPPORT24（月額880円税込）にご加入いただきます。ご入居にかかる諸費用として、退去クリーニング費用（初回契約時）69,410円（税込）鍵交換費用12,100円（税込）が必要です。／火災保険へのご加入が条件となります。※ご入居中は、借家人賠償責任保険・個人賠償責任保険が付帯された火災保険へのご加入が必要となります。積水ハウス不動産グループでは、万一の事故の際、グループが連携して迅速に対応できる「シャーメゾンライフGUARD」(*)へのご加入を推奨しております。*保険契約の取扱代理店は、積水ハウス不動産東京（株）および積水ハウス不動産パートナーズ（株）となります。／積水ハウス不動産パートナーズの保証人不要プラン『らくらくパートナー』にご加入が必要です。【新規契約時】事務手数料：33,000円（税込）、【毎月】保証料：月額賃料等の2％／諸費用及び、契約に要する費用は別途打合せ／更新料：新賃料の1ヶ月分

※消費税は10%として計算しています。※掲載されている図面・写真等は、作成方法や撮影方法・時期などにより実際とは異なる場合があります。※家具や車などは、配置のイメージであり、賃貸物件に付属していません（家具家電付き等の表示があるものを除く）。

ポイントがたまる
住んでいるだけでポイントが貯まり、
住替え時に家賃が最大3ヶ月分無料に!

らくらくパートナー
気分も手間もお財布も、らくらく。
保証人不要のらくらくパートナー

株式会社アルシュ・コーポレーション 菊名店

TEL:045-439-3225
FAX: 045-439-3226

神奈川県横浜市港北区菊名4丁目2-6江藤ビル2階2号室
免許番号：神奈川県免許(4)第26987号
所属団体：（公社）神奈川県宅地建物取引業協会 / （公社）首都圏不動産公正取引協議会

取引形態
仲介