

# Sha Maison

積水ハウス品質のお部屋を シャーメゾン ショップ Shop

横浜市営地下鉄グリーンライン

日吉本町駅 徒歩6分

モバイルで見る



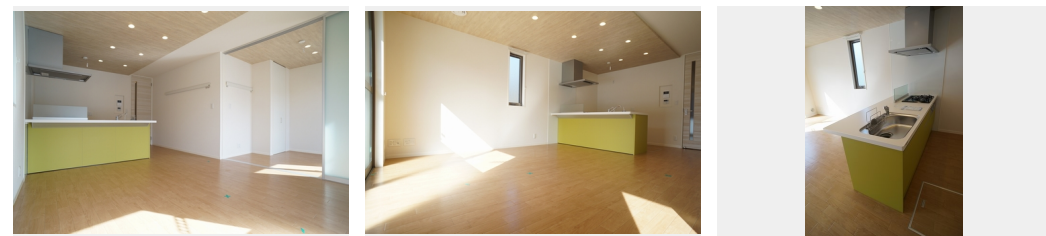
**2LDK**  
アパート

家賃 **135,000 円**

共益費等 4,500 円

敷金 0 ヶ月

礼金 2 ヶ月



積水ハウスの賃貸住宅 シャーメゾン

Sha Maison

この物件の  
おすすめ  
ポイント

積水ハウス施工の『シャーメゾン』です♪新生活を始めたいカップル～ファミリーの方へオススメです♪敷地内駐輪場有り／敷地内駐車場有り（空き。・料金はお問い合わせ下さい）／敷地内ゴミ置き・・・

## この物件についている こだわり設備

- 高遮音床システム
- しゃ熱断熱複層ガラス
- TVモニター付きインターホン
- 防犯ガラス
- 対面キッチン
- コンロ
- 給湯設備
- エコジョーズ
- 追い焚き給湯
- 浴室乾燥機
- 洗髪洗面台
- 室内物干

駐車場有り／高遮音床システム「SHAIDD55」／ゴミ集積場（敷地内）／駐輪場（屋根付き）／BS／LGBTQフレンドリー／高齢者対応可／角部屋／アクセントクロス／スライディングスクリーン／しゃ熱断熱複層ガラス／雨戸（シャッタータイプ）／モニタ付ドアホン／防犯ガラス（合せガラス）／玄関鍵（①キー②ロック）／給湯箇所（浴室・台所・洗面所）／エコジョーズ／給湯器（追焚機能付）／浴室乾燥機（暖房乾燥）／シャワー／ユニットバス1318／洗濯機置場（室内）／洗髪洗面化粧台／室内物干し／対面キッチン／ガスコンロ／トイレ（洗浄機能付便座）／バス・トイレ（セパ

物件名	フォリア II 103号室	間取り	2LDK／洋室6.1 洋室4.2 LDK13.1 (帖)
アクセス	横浜市営地下鉄グリーンライン 日吉本町駅 徒歩6分 東急東横線 日吉駅 徒歩14分	専有面積 / 向き	53.25㎡ / 西
所在地	神奈川県横浜市港北区日吉本町2丁目44-51-2	築年月 / 構造	2017年3月下旬 / 軽量鉄骨・1階-2階建
ランドマーク	-	入居 / 契約期間	2025年1月上旬 / 2年
		駐車場	有り / 月 14,300円 ~ 14,300円 (税込)

入居諸条件備考

シャーメゾンライフSUPPORT24（月額880円税込）にご加入いただけます。ご入居にかかる諸費用として、退去クリーニング費用（初回契約時）65,230円（税込）鍵交換費用13,200円（税込）が必要です。／火災保険へのご加入が条件となります。＊ご入居中は、借家人賠償責任保険・個人賠償責任保険が付帯された火災保険へのご加入が必要となります。積水ハウス不動産グループでは、万一の事故の際、グループが連携して迅速に対応できる「シャーメゾンライフGUARD」(\*)へのご加入を推奨しております。＊保険契約の取扱代理店は、積水ハウス不動産東京（株）および積水ハウス不動産パートナーズ（株）となります。／積水ハウス不動産パートナーズの保証人不要プラン『らくらくパートナー』に加入が必要です。【新規契約時】事務手数料：33,000円（税込）、【毎月】保証料：月額賃料等の2％／諸費用及び、契約に要する費用は別途打合せ／駐車場の空・料金等につきましては別途お問合せ下さい。／更新料：新賃料の1ヶ月分

※消費税は10%として計算しています。※掲載されている図面・写真等は、作成方法や撮影方法・時期などにより実際とは異なる場合があります。＊家具や車などは、配置のイメージであり、賃貸物件に付属しておりません（家具家電付き等の表示があるものを除く）。

**ポイントがたまる**  
住んでいるだけでポイントが貯まり、住替え時に家賃が最大3ヶ月分無料に!

**らくらくパートナー**  
気分も手間もお財布も、らくらく。保証人不要のらくらくパートナー

**エス・ケーホーム株式会社**  
TEL:045-562-0123  
FAX: 045-562-8808

神奈川県横浜市港北区日吉2丁目1-6  
免許番号：神奈川県免許(9)第15558号  
所属団体：（公財）日本賃貸住宅管理協会 / （公社）神奈川県宅地建物取引業協会 / 全国賃貸管理ビジネス協会（ほか）

取引形態  
仲介