

Sha Maison

積水ハウス品質のお部屋を シャーメゾン ショップ Shop

横浜市営地下鉄ブルーライン

新羽駅 徒歩2分

モバイルで見る



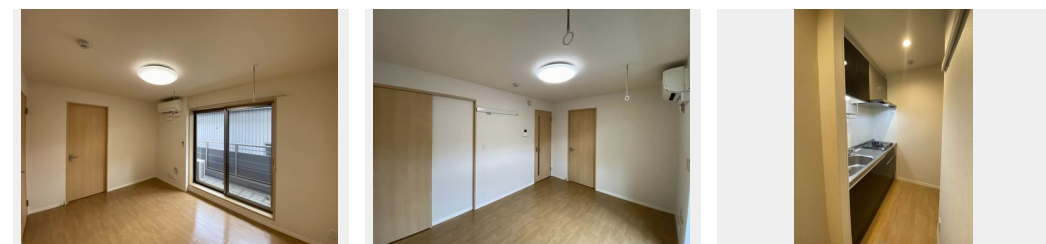
1K
マンション

家賃 **84,000 円**

共益費等 5,500 円

敷金 0 ヶ月

礼金 1 ヶ月



積水ハウスの賃貸住宅 シャーメゾン

Sha Maison

この物件の
オススメ
ポイント

積水ハウス施工の賃貸マンションです！！安心のオートロック有り／横浜市営地下鉄ブルーライン「新羽駅」徒歩2分 の好立地♪エアコン1基有り／浴室乾燥機有り／駐輪スペース有り／1F部分に・・・

この物件についている **こだわり設備**

- 高遮音床システム
- オートロック
- エコジョーズ
- しゃ熱断熱複層ガラス
- 防犯ガラス
- 追い焚き給湯
- インターネット無料(WiFi付)
- コンロ
- 浴室乾燥機
- TVモニター付きインターホン
- 給湯設備
- 洗濯洗面台

高遮音床システム「SHAIDD55」／ゴミ集積場(敷地内)／高齢者対応可／駐輪場(屋根付き)／オートロック／BS／LGBTQフレンドリー／しゃ熱断熱複層ガラス／雨戸(シャッタータイプ)／モニター付ドアホン／インターネット無料(Wi-Fi対応)／防犯ガラス(合せガラス)／玄関鍵(①キー②ロック)／給湯箇所(浴室・台所・洗面所)／給湯器(ガス)／エコジョーズ／給湯器(追焚機能付)／浴室乾燥機(暖房乾燥)／シャワー／ユニットバス1318／洗濯機置場(室内)／洗髪洗面化粧台／室内物干し／ガスコンロ／トイレ(洗浄機能付便座)／バス・トイレ(セパレート)／

物件名	グランエスポワール 205号室	間取り	1K/洋室7.5 K2.2 (帖)
アクセス	横浜市営地下鉄ブルーライン 新羽駅 徒歩2分 横浜市営地下鉄ブルーライン 北新横浜駅 徒歩13分	専有面積 / 向き	27.0㎡ / 東
所在地	神奈川県横浜市港北区新羽町1292-1	築年月 / 構造	2016年1月中旬 / 重量鉄骨・2階-3階建
ランドマーク	-	入居 / 契約期間	即時 / 2年
		駐車場	なし

入居諸条件備考

シャーメゾンライフSUPPORT24(月額880円税込)にご加入いただきます。ご入居にかかる諸費用として、退去クリーニング費用(初回契約時) 44,000円(税込) 鍵交換費用13,200円(税込) が必要です。／火災保険へのご加入が条件となります。＊ご入居中は、借家人賠償責任保険・個人賠償責任保険が付帯された火災保険へのご加入が必要となります。積水ハウス不動産グループでは、万一の事故の際、グループが連携して迅速に対応できる「シャーメゾンライフGUARD」(*)へのご加入を推奨しております。＊保険契約の取扱代理店は、積水ハウス不動産東京(株)および積水ハウス不動産パートナーズ(株)となります。／積水ハウス不動産パートナーズの保証人不要プラン『らくらくパートナー』(ご加入が必要です。【新規契約時】事務手数料:33,000円(税込)、【毎月】保証料:月額賃料等の2%/諸費用及び、契約に要する費用は別途打合せ/更新料:新賃料の1ヶ月分)

No.123000100205
※消費税は10%として計算しています。※掲載されている図面・写真等は、作成方法や撮影方法・時期などにより実際とは異なる場合があります。＊家具や車などは、配置のイメージであり、賃貸物件に付属していません(家具家電付き等の表示があるものを除く)。

ポイントがたまる
住んでいるだけでポイントが貯まり、住替え時に家賃が最大3ヶ月分無料に!

らくらくパートナー
気分も手間もお財布も、らくらく。保証人不要のらくらくパートナー

株式会社アーバン企画開発 港北ニュータウン店

TEL:045-287-4580
FAX: 045-287-4570

神奈川県横浜市都筑区中川中央1丁目24-16 KAMIYA III 1F
免許番号: 神奈川県免許(9)第16853号
所属団体: (公財)日本賃貸住宅管理協会 / (公社)神奈川県宅地建物取引業協会 / 全国賃貸管理ビジネス協会 (ほか)

取引形態
仲介