

Sha Maison

積水ハウス品質のお部屋を シャーメゾン ショップ Shop

横浜市営地下鉄グリーンライン

高田駅 徒歩10分

モバイルで見る



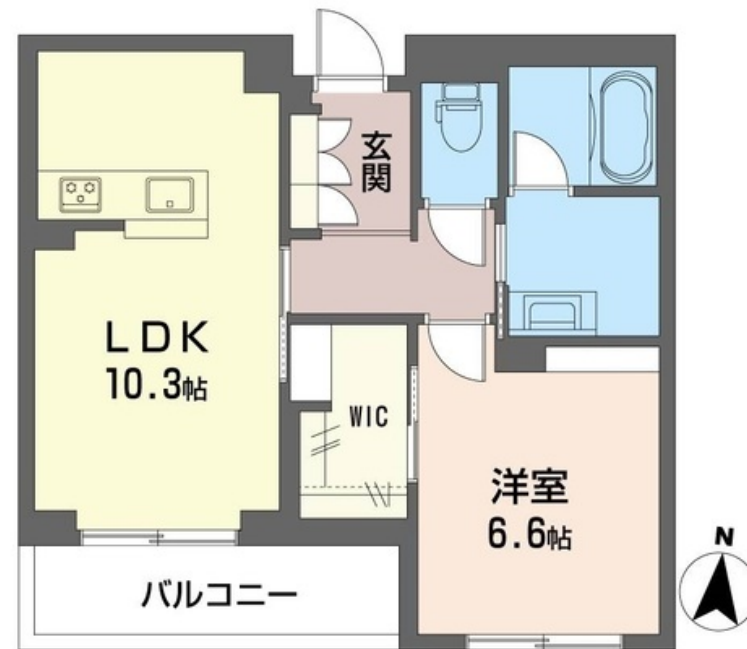
1LDK
マンション

家賃 **135,000 円**

共益費等 9,500 円

敷金 1 ヶ月

礼金 2 ヶ月



この物件の
**オススメ
ポイント**

積水ハウス施工の賃貸住宅、ZEH仕様の『シャーメゾン』です♪入居した日からご利用いただける無料インターネット付き♪上下階の音を軽減する高遮音床「SHAIDD55」採用！太陽光発電設・・・

この物件についている **こだわり設備**

- 屋内共用廊下タイプ
- シャーメゾン ガーデンス
- 高遮音床システム
- 宅配BOX
- 住宅性能評価
- 耐震等級3
- インターネット無料(WiFi付)
- IOT対応
- TVモニター付きインターホン
- オートロック
- エレベーター
- 対面キッチン

駐車場有り/高遮音床システム「SHAIDD55」/住宅性能評価/耐震等級3/ホテルライク/エレベーター/宅配BOX/ゴミ集積場(敷地内)/駐輪場(屋根付き)/オートロック/BS/シャーメゾンガーデンス/LGBTQフレンドリー/IOT対応/フローリング/雨戸(シャッタータイプ)/モニター付ドアホン/全身ミラー/ダウンライト/インターネット無料(Wi-Fi対応)/スマートロック/給湯箇所(浴室・台所・洗面所)/エコジョーズ/給湯器(追焚機能付)/浴室乾燥機(暖房乾燥)/シャワー/ユニットバス1418/洗濯機置場(室内)/洗髪洗面化粧台/対面キッチン



積水ハウスの賃貸住宅 シャーメゾン
Sha Maison

物件名	エクセレント高田 302号室	間取り	1LDK/洋室6.6 LDK10.3(帖)
アクセス	横浜市営地下鉄グリーンライン 高田駅 徒歩10分 東急東横線 日吉駅 徒歩26分	専有面積 / 向き	47.31㎡/南
所在地	神奈川県横浜市港北区高田東3丁目1629-8, 9	築年月 / 構造	2025年2月下旬/重量鉄骨・3階-3階建
ランドマーク	-	入居 / 契約期間	2025年3月上旬/2年
		駐車場	有り/月 16,500円 ~ 16,500円 (税込)

入居諸条件備考

シャーメゾンライフSUPPORT24(月額880円税込)にご加入いただきます。ご入居にかかる諸費用として、退室時ハウスクリーニング費用60,940円(税込)スマートロック設定費用16,500円(税込)が必要です。/火災保険へのご加入が条件となります。*ご入居中は、借家人賠償責任保険・個人賠償責任保険が付帯された火災保険へのご加入が必要となります。積水ハウス不動産グループでは、万一の事故の際、グループが連携して迅速に対応できる「シャーメゾンライフGUARD」(*)へのご加入を推奨しております。*保険契約の取扱代理店は、積水ハウス不動産東京(株)および積水ハウス不動産パートナーズ(株)となります。/積水ハウス不動産パートナーズの保証人不要プラン『らくらくパートナー』に加入が必要です。【新規契約時】事務手数料:33,000円(税込)、[毎月]保証料:月額賃料等の2%/諸費用及び、契約に要する費用は別途打合せ/駐車場の空・料金等につきましては別途お問合せ下さい。/更新料:新賃料の1ヶ月分

※消費税は10%として計算しています。※掲載されている図面・写真等は、作成方法や撮影方法・時期などにより実際とは異なる場合があります。※家具や車などは、配置のイメージであり、賃貸物件に付属していません(家具家電付き等の表示があるものを除く)。

ポイントがたまる
住んでいるだけでポイントが貯まり、住替え時に家賃が最大3ヶ月分無料に!

らくらくパートナー
気分も手間もお財布も、らくらく。保証人不要のらくらくパートナー

エス・ケーホーム株式会社
TEL:045-562-0123
FAX: 045-562-8808

神奈川県横浜市港北区日吉2丁目1-6
免許番号: 神奈川県免許(9)第15558号
所属団体: (公財)日本賃貸住宅管理協会 / (公社)神奈川県宅地建物取引業協会 / 全国賃貸管理ビジネス協会 (ほか)

取引形態
仲介