

# Sha Maison

積水ハウス品質のお部屋を シャーメゾン ショップ Shop

東急東横線

大倉山駅 徒歩14分

モバイルで見る



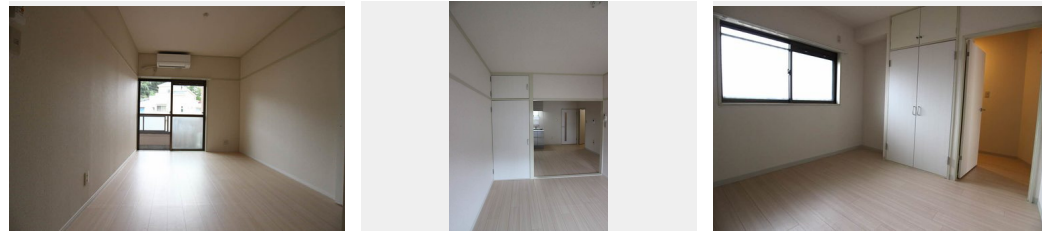
**2LDK**  
マンション

家賃 **102,000 円**

共益費等 6,500 円

敷金 2ヶ月

礼金 1ヶ月



積水ハウスの賃貸住宅 シャーメゾン

Sha Maison

この物件の  
おすすめ  
ポイント

★ファミリーマート港北師岡町店 50m 徒歩 1分 ★トレッサ横浜まで 890m 徒歩 12分 ★積水ハウス施工のマンションです  
★東横線利用で都心へのアクセスも良好です / 南向きのお部屋  
ですので、明・・・

この物件についている **こだわり設備**

- TVモニター付きインターホン
- コンロ
- 給湯設備
- 洗髪洗面台
- 温水洗浄便座
- エアコン

高齢者対応可 / 駐輪場 (屋根付き) / BS / CATV (都市型) / LGBTQフレンドリー / モニタ付ドアホン / 給湯器 (ガス) / シャワー / 洗髪洗面化粧台 / ガスコンロ / 2口コンロ / トイレ (洗浄機能付便座) / バス・トイレ (セパレート) / エアコン / バルコニー

**物件名** グランメール鈴木 202号室  
**アクセス** 東急東横線 大倉山駅 徒歩14分  
東急東横線 菊名駅 徒歩19分  
**所在地** 神奈川県横浜市港北区師岡町4-29-1  
**ランドマーク** -

**間取り** 2LDK / 洋室5.3 和室6 LDK13.1 (帖)  
**専有面積 / 向き** 55.0㎡ / 南  
**築年月 / 構造** 1987年8月下旬 / 鉄筋コンクリート・2階-4階建  
**入居 / 契約期間** 即時 / 2年  
**駐車場** なし

入居諸条件備考

シャーメゾンライフSUPPORT24 (月額880円税込) にご加入いただきます。ご入居にかかる諸費用として、退室時ハウスクリーニング費用65,230円 (税込) 鍵交換費用19,800円 (税込) が必要です。/ 火災保険へのご加入が条件となります。\*ご入居中は、借家人賠償責任保険・個人賠償責任保険が付帯された火災保険へのご加入が必要となります。積水ハウス不動産グループでは、万一の事故の際、グループが連携して迅速に対応できる「シャーメゾンライフGUARD」(\*)へのご加入を推奨しております。\*保険契約の取扱代理店は、積水ハウス不動産東京(株)および積水ハウス不動産パートナーズ(株)となります。/ 積水ハウス不動産パートナーズの保証人不要プラン『らくらくパートナー』にご加入が必要です。[新規契約時] 事務手数料: 33,000円 (税込)、[毎月] 保証料: 月額賃料等の2% / 諸費用及び、契約に要する費用は別途打合せ / 更新料: 新賃料の1ヶ月分

No.120575300202

※消費税は10%として計算しています。※掲載されている図面・写真等は、作成方法や撮影方法・時期などにより実際とは異なる場合があります。※家具や車などは、配置のイメージであり、賃貸物件に付属していません (家具家電付き等の表示があるものを除く)。

**ポイントがたまる**  
住んでいるだけでポイントが貯まり、住替え時に家賃が最大3ヶ月分無料に!

**らくらくパートナー**  
気分も手間もお財布も、らくらく。保証人不要のらくらくパートナー

株式会社アルシュ・コーポレーション 菊名店

TEL:045-439-3225  
FAX: 045-439-3226

神奈川県横浜市港北区菊名4丁目2-6 江藤ビル2階2号室  
免許番号: 神奈川県免許(4)第26987号  
所属団体: (公社) 神奈川県宅地建物取引業協会 / (公社) 首都圏不動産公正取引協議会

取引形態  
仲介