

Sha Maison

積水ハウス品質のお部屋を シャーメゾン ショップ Shop

横浜シーサイドライン

野島公園駅 徒歩3分

モバイルで見る



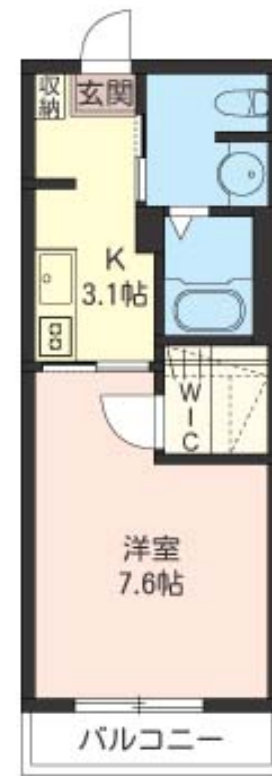
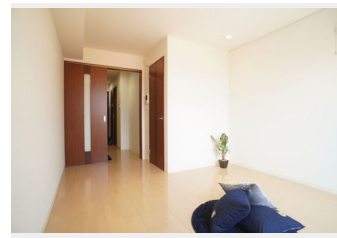
1K
アパート

家賃 82,000 円

共益費等 5,500 円

敷金 0 ヶ月

礼金 1 ヶ月



積水ハウスの賃貸住宅 シャーメゾン
Sha Maison

この物件の
オススメ
ポイント

★シーサイドライン「野島公園駅」より徒歩3分
(240m)・京浜急行電鉄本線「金沢八景駅」より徒歩
17分(1360m)★積水ハウス施工の賃貸住宅「シャーメ
ゾン」/耐震性のある「軽量鉄・・・

この物件についている こだわり設備

- インターネット 無料(WiFi付)
- TVモニター付き インターホン
- オートロック
- ペット相談可
- コンロ
- 給湯設備
- 追い焚き給湯
- 浴室乾燥機
- エアコン
- フローリング付
- WIC・納戸
- 大型収納

ゴミ集積場(敷地内)/ペット相談可(室内小型犬)/駐輪場(屋根付き)/オートロック
/CATV(都市型)/LGBTQフレンドリー/高齢者対応可/フローリング/モニター付ドアホン
/インターネット無料(Wi-Fi対応)/給湯箇所(浴室・台所・洗面所)/給湯器(ガス)/給湯
器(追焚機能付)/浴室乾燥機(暖房乾燥)/シャワー/洗濯機置場(室内)/洗面化粧台/ガスコン
ロ/トイレ(暖房機能付便座)/バス・トイレ(セパレート)/ウォークインクローゼット/エアコン
/バルコニー

物件名	Sunnyside Terrace 203号室	間取り	1K/洋室7.6 K3.1(帖)
アクセス	横浜シーサイドライン 野島公園駅 徒歩3分 京急本線 金沢八景駅 徒歩17分	専有面積 / 向き	27.62㎡ / 東
所在地	神奈川県横浜市金沢区乙舩町10-59	築年月 / 構造	2006年8月上旬 / 軽量鉄骨・2階-2階建
ランドマーク	-	入居 / 契約期間	2024年12月中旬 / 2年
		駐車場	なし

入居諸条件備考

シャーメゾンライフSUPPORT24(月額880円税込)にご加入いただきます。ご入居にかかる諸費用として、退去クリーニング費用(初回契約時) 44,000円(税込)鍵交換費用24,200円(税込)が必要です。/火災保険へのご加入が必要となります。*ご入居中は、借家人賠償責任保険・個人賠償責任保険が付帯された火災保険へのご加入が必要となります。積水ハウス不動産グループでは、万一の事故の際、グループが連携して迅速に対応できる「シャーメゾンライフGUARD」(*)へのご加入を推奨しております。*保険契約の取扱代理店は、積水ハウス不動産東京(株)および積水ハウス不動産パートナーズ(株)となります。/積水ハウス不動産パートナーズの保証人不要プラン『らくらくパートナー』に加入が必要です。[新規契約時]事務手数料:33,000円(税込)、[毎月]保証料:月額賃料等の2%/諸費用及び、契約に要する費用は別途打合せ/更新料:新賃料の1ヶ月分

※消費税は10%として計算しています。※掲載されている図面・写真等は、作成方法や撮影方法・時期などにより実際とは異なる場合があります。※家具や車などは、配置のイメージであり、賃貸物件に付属していません(家具家電付き等の表示があるものを除く)。

ポイントがたまる
住んでいるだけでポイントが貯まり、
住替え時に家賃が最大3ヶ月分無料に!

らくらくパートナー
気分も手間もお財布も、らくらく。
保証人不要のらくらくパートナー

ニュータウン株式会社 金沢文庫店
TEL:045-791-3530
FAX: 045-791-3531

神奈川県横浜市金沢区谷津町340
免許番号: 国土交通大臣免許(10)第3268号
所属団体: (公社)神奈川県宅地建物取引業協会 / (公社)首都圏不動産公正取引協議会

取引形態
仲介