

Sha Maison

積水ハウス品質のお部屋を シャーメゾン ショップ Shop

京急逗子線

六浦駅 徒歩7分

モバイルで見る



2LDK
マンション

家賃 **138,000 円**

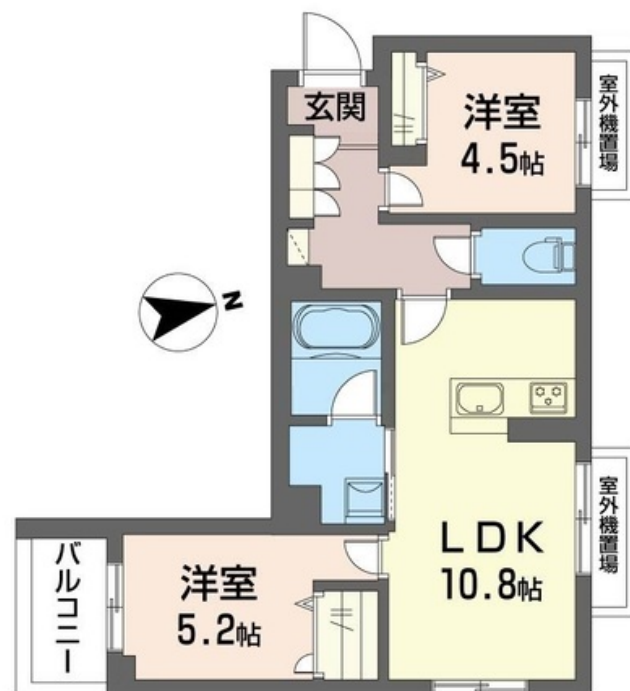
共益費等 8,000 円

敷金 0 ヶ月

礼金 2 ヶ月



完成予想図です。実際の建物とは異なる場合がございます。また、絵图中的の周辺環境・建物周り・植栽・空はイメージです。



この物件の
**オススメ
ポイント**

住むならやっぱりシャーメゾンの新築！★CMでもお馴染み積水ハウスのシャーメゾン！共用部は内廊下設計のホテルライク仕様★シャーメゾンZEH/夏は涼しく冬は暖かい家で、光熱費を節約。停・・・

この物件についている **こだわり設備**

- 屋内共用廊下タイプ
- シャーメゾン ガーデنز
- 高遮音床システム
- シャーメゾン ZEH
- 宅配BOX
- 太陽光発電
- 住宅性能評価
- 耐震等級3
- インターネット無料(WiFi付)
- IOT対応
- TVモニター付きインターホン
- オートロック

高遮音床システム「SHAIDD55」/住宅性能評価/耐震等級3/ホテルライク/エレベーター/宅配BOX/オートロック/防犯カメラ/BS/4K・8K対応/シャーメゾンガーデنز/LGBTQフレンドリー/IOT対応/角部屋/フローリング/雨戸(シャッタータイプ)/モニター付ドアホン/全身ミラー/ダウンライト/インターネット無料(Wi-Fi対応)/給湯箇所(浴室・台所・洗面所)/エコジョーズ/給湯器(追焚機能付)/太陽光発電/ZEH(ネット・ゼロ・エネルギー・ハウス)/浴室乾燥機(暖房乾燥)/シャワー/ユニットバス1418/洗濯機置場(室内)/

積水ハウスの賃貸住宅 シャーメゾン
Sha Maison

物件名	マリンレジデンス 301号室	間取り	2LDK/洋室5.2 洋室4.5 LDK10.8(帖)
アクセス	京急逗子線 六浦駅 徒歩7分	専有面積 / 向き	50.34㎡ / 南
所在地	神奈川県横浜市金沢区六浦4丁目19-18-3	築年月 / 構造	2025年1月中旬 / 重量鉄骨・3階-3階建
ランドマーク	-	入居 / 契約期間	2025年1月中旬 / 2年
		駐車場	なし

入居諸条件備考

シャーメゾンライフSUPPORT24(月額880円税込)にご加入いただきます。ご入居にかかる諸費用として、退去クリーニング費用(初回契約時) 65,230円(税込)スマートロック設定費用16,500円(税込)が必要です。/火災保険へのご加入が条件となります。*ご入居中は、借家人賠償責任保険・個人賠償責任保険が付帯された火災保険へのご加入が必要となります。積水ハウス不動産グループでは、万一の事故の際、グループが連携して迅速に対応できる「シャーメゾンライフGUARD」(*)へのご加入を推奨しております。*保険契約の取扱代理店は、積水ハウス不動産東京(株)および積水ハウス不動産パートナーズ(株)となります。/積水ハウス不動産パートナーズの保証人不要プラン『らくらくパートナー』に加入が必要です。[新規契約時]事務手数料:33,000円(税込)、[毎月]保証料:月額賃料等の2%/諸費用及び、契約に要する費用は別途打合せ/更新料:新賃料の1ヶ月分

※消費税は10%として計算しています。※掲載されている図面・写真等は、作成方法や撮影方法・時期などにより実際とは異なる場合があります。※家具や車などは、配置のイメージであり、賃貸物件に付属しておりません(家具家電付き等の表示があるものを除く)。

ポイントがたまる
住んでいるだけでポイントが貯まり、住替え時に家賃が最大3ヶ月分無料に!

らくらくパートナー
気分も手間もお財布も、らくらく。保証人不要のらくらくパートナー

株式会社アネッツ
TEL:045-849-1150
FAX: 045-849-1160

神奈川県横浜市港南区上大岡西2丁目2-10MK第2ビル 301号
免許番号: 神奈川県免許(5)第23585号
所属団体: (公社)全日本不動産協会 / (公社)首都圏不動産公正取引協議会

取引形態
仲介