

Sha Maison

積水ハウス品質のお部屋を シャーメゾン ショップ Shop

京急逗子線

六浦駅 徒歩13分

モバイルで見る



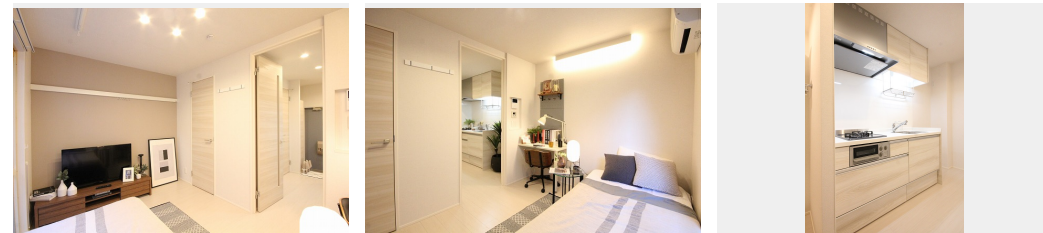
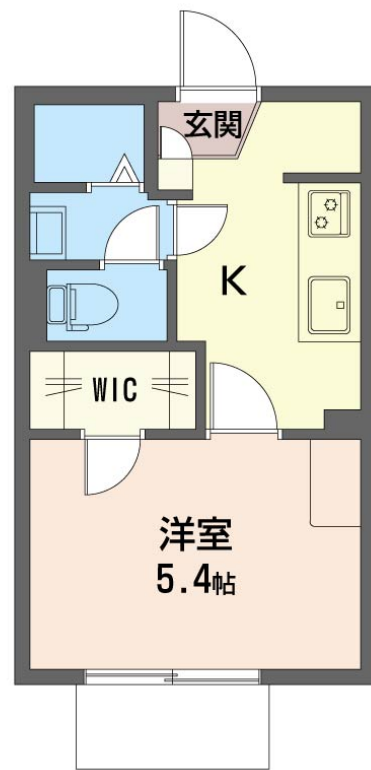
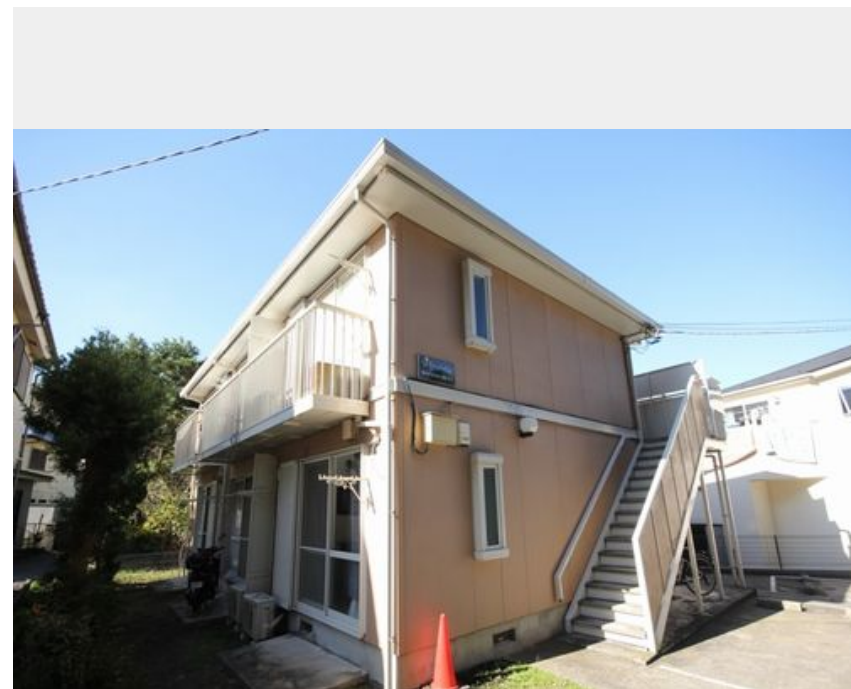
1K
アパート

家賃 57,000 円

共益費等 4,500 円

敷金 0 ヶ月

礼金 1 ヶ月



Re. Renovation シャーメゾン

デザインされた住空間で
シャーメゾンライフをお楽しみ
いただけます。

積水ハウスの賃貸住宅 シャーメゾン

Sha Maison

この物件の
オススメ
ポイント

★CMでもお馴染み積水ハウスのシャーメゾン！耐震性の高い
軽量鉄骨造 高品質賃貸住宅★★お住まい頂くだけでポイント
が貯まる、おトクな「シャーメゾンライフPOINT」★★お
問い合わせは・・・

この物件についている こだわり設備

- リノベーション
- インターネット 無料(WiFi付)
- TVモニター付き インターホン
- 給湯設備
- 室内物干
- 温水洗浄便座
- エアコン
- WIC・納戸
- 大型収納

駐車場有り/高齢者対応可/CATV(都市型)/LGBTQフレンドリー/リノベーション/モニタ
付ドアホン/全身ミラー/インターネット無料(Wi-Fi対応)/給湯器/シャワー/洗濯機置場
(室内)/洗面化粧台/室内物干し/トイレ(洗浄機能付便座)/バス・トイレ(セパレート)/ウォ
ークインクローゼット/エアコン/バルコニー

物件名	リバーハイム 102号室	間取り	1K/洋室5.4 K4(帖)
アクセス	京急逗子線 六浦駅 徒歩13分 京急本線 金沢八景駅 徒歩21分	専有面積 / 向き	21.0㎡ / 南
所在地	神奈川県横浜市金沢区六浦南 1丁目23-27	築年月 / 構造	1992年11月上旬 / 軽量鉄骨・1階-2階建
ランドマーク	-	入居 / 契約期間	2025年2月上旬 / 2年
		駐車場	なし

入居諸条件備考

シャーメゾンライフSUPPORT24(月額1,320円税込)にご加入いただけます。ご入居にかかる諸費用として、退去クリーニング費用(初回契約時) 44,000円(税込)鍵交換費用17,600円(税込)が必要です。/火災保険へのご加入が条件となります。*ご入居中は、借家人賠償責任保険・個人賠償責任保険が付帯された火災保険へのご加入が必要となります。積水ハウス不動産グループでは、万一の事故の際、グループが連携して迅速に対応できる「シャーメゾンライフGUARD」(*)へのご加入を推奨しております。*保険契約の取扱代理店は、積水ハウス不動産東京(株)および積水ハウス不動産パートナーズ(株)となります。/積水ハウス不動産パートナーズの保証人不要プラン『らくらくパートナー』に加入が必要です。【新規契約時】事務手数料:33,000円(税込)、[毎月]保証料:月額賃料等の2%/リノベーション2023年04月 //諸費用及びその他契約費用は別途打合せ/更新料:新賃料の1ヶ月分

No.120115400102
※消費税は10%として計算しています。※掲載されている図面・写真等は、作成方法や撮影方法・時期などにより実際とは異なる場合があります。※家具や車などは、配置のイメージであり、賃貸物件に付属していません(家具家電付き等の表示があるものを除く)。

ポイントがたまる

住んでいるだけでポイントが貯まり、
住替え時に家賃が最大3ヶ月分無料に!

らくらくパートナー

気分も手間もお財布も、らくらく。
保証人不要のらくらくパートナー

株式会社アネッツ

TEL:045-849-1150
FAX: 045-849-1160

神奈川県横浜市港南区上大岡西 2丁目2-10MK第2ビル 301号
免許番号: 神奈川県免許(5)第23585号
所属団体: (公社)全日本不動産協会 / (公社)首都圏不動産公正取引協議
会

取引形態
仲介