

# Sha Maison

積水ハウス品質のお部屋を シャーメゾン ショップ Shop

京急本線

杉田駅 徒歩4分

モバイルで見る



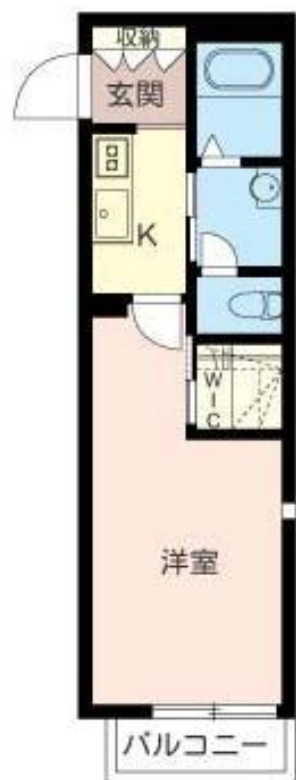
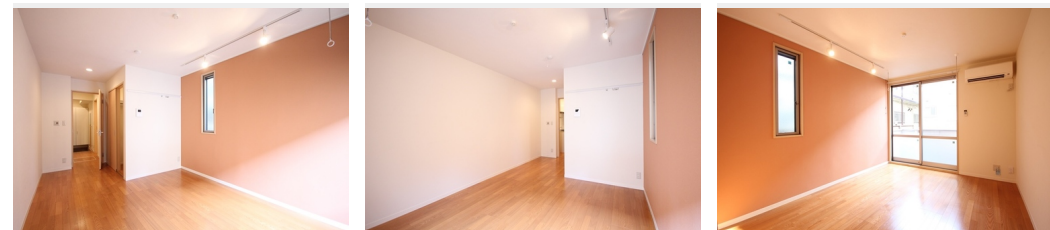
1K  
アパート

家賃 72,000 円

共益費等 5,500 円

敷金 0 ヶ月

礼金 1 ヶ月



積水ハウスの賃貸住宅 シャーメゾン

Sha Maison

この物件の  
オススメ  
ポイント

インターネット無料設備 (WiFi付) 導入済み☆積水ハウス施工のシャーメゾン☆ 駅から平坦で4分 (260m) の好立地☆ 隣地がまいばすけっとです☆コンビニのセブンイレブンまでも5・・・

## この物件についている こだわり設備

- インターネット無料(WiFi付)
- TVモニター付きインターホン
- コンロ
- 給湯設備
- 室内物干
- エアコン
- 電動シャッター
- フローリング付
- WIC・納戸
- 大型収納

駐輪場/CATV(都市型)/LGBTQフレンドリー/高齢者対応可/フローリング/雨戸(電動シャッタータイプ)/モニター付ドアホン/全身ミラー/インターネット無料(Wi-Fi対応)/給湯箇所(浴室・台所・洗面所)/給湯器/シャワー/洗濯機置場(室内)/洗面化粧台/室内物干し/ガスコンロ/バス・トイレ(セパレート)/ウォークインクローゼット/大型玄関収納/エアコン/バルコニー

物件名 メゾンドグランジェ 101号室  
アクセス 京急本線 杉田駅 徒歩4分  
J R根岸線 新杉田駅 徒歩9分  
所在地 神奈川県横浜市磯子区杉田3丁目9-8  
ランドマーク -

間取り 1K/洋室8.6 K2.1(帖)  
専有面積/向き 28.5㎡/南西  
築年月/構造 2009年8月上旬/軽量鉄骨・1階-2階建  
入居/契約期間 2024年12月下旬/2年  
駐車場 なし

入居諸条件備考

シャーメゾンライフSUPPORT24(月額880円税込)にご加入いただきます。ご入居にかかる諸費用として、退去クリーニング費用(初回契約時) 44,000円(税込) 鍵交換費用22,000円(税込) が必要となります。/火災保険へのご加入が条件となります。\*ご入居中は、借家人賠償責任保険・個人賠償責任保険が付帯された火災保険へのご加入が必要となります。積水ハウス不動産グループでは、万一の事故の際、グループが連携して迅速に対応できる「シャーメゾンライフGUARD」(\*)へのご加入を推奨しております。\*保険契約の取扱代理店は、積水ハウス不動産東京(株)および積水ハウス不動産パートナーズ(株)となります。/積水ハウス不動産パートナーズの保証人不要プラン『らくらくパートナー』に加入が必要です。[新規契約時]事務手数料:33,000円(税込)、[毎月]保証料:月額賃料等の2%/諸費用及び、契約に要する費用は別途打合せ/更新料:新賃料の1ヶ月分

※消費税は10%として計算しています。※掲載されている図面・写真等は、作成方法や撮影方法・時期などにより実際とは異なる場合があります。※家具や車などは、配置のイメージであり、賃貸物件に付属していません(家具家電付き等の表示があるものを除く)。

ポイントがたまる  
住んでいるだけでポイントが貯まり、  
住替え時に家賃が最大3ヶ月分無料に!

らくらくパートナー  
気分も手間もお財布も、らくらく。  
保証人不要のらくらくパートナー

株式会社アネッツ  
TEL:045-849-1150  
FAX: 045-849-1160

神奈川県横浜市港南区上大岡西2丁目2-10MK第2ビル 301号  
免許番号: 神奈川県免許(5)第23585号  
所属団体: (公社)全日本不動産協会 / (公社)首都圏不動産公正取引協議

取引形態  
仲介