

# Sha Maison

積水ハウス品質のお部屋を シャーメゾン ショップ Shop

京急本線

上大岡駅 徒歩23分

モバイルで見る



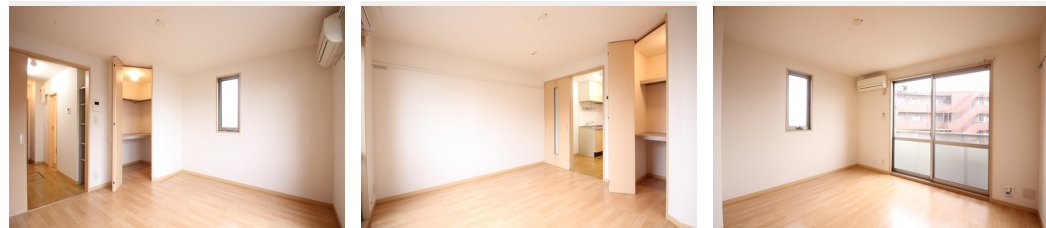
**1K**  
アパート

家賃 **55,000 円**

共益費等 4,500 円

敷金 0 ヶ月

礼金 0.5 ヶ月



積水ハウスの賃貸住宅 シャーメゾン  
**Sha Maison**

**この物件の  
オススメ  
ポイント**

高い耐震性を備えた鉄骨構造の安心と、安定した品質管理の工場生産体制の建物ですので築年数に関係なく快適に過ごせます。  
バルコニー側高低差あり、開放感があります☆女性にうれしい独立洗・・・

**この物件についている こだわり設備**

- TVモニター付きインターホン
- 給湯設備
- 洗髪洗面台
- エアコン
- WIC・納戸
- 大型収納

駐輪場 / L G B T Qフレンドリー / 高齢者対応可 / モニタ付ドアホン / 給湯箇所 (浴室・台所・洗面所) / 給湯器 / シャワー / 洗濯機置場 (室内) / 洗髪洗面化粧台 / バス・トイレ (セパレート) / ウォークインクローゼット / エアコン

物件名	カーサフォレスタ 101号室	間取り	1K / 洋室6.6 K3.8 (帖)
アクセス	京急本線 上大岡駅 徒歩23分 京急本線 屏風浦駅 徒歩9分	専有面積 / 向き	24.5㎡ / 南
所在地	神奈川県横浜市磯子区森4丁目14-17	築年月 / 構造	2007年2月下旬 / 軽量鉄骨・1階-2階建
ランドマーク	-	入居 / 契約期間	即時 / 2年
		駐車場	なし

入居諸条件備考

シャーメゾンライフSUPPORT24 (月額880円税込) にご加入いただきます。ご入居にかかる諸費用として、退去クリーニング費用 (初回契約時) 44,000円 (税込) 鍵交換費用22,000円 (税込) が必要です。/ 火災保険へのご加入が条件となります。\*ご入居中は、借家人賠償責任保険・個人賠償責任保険が付帯された火災保険へのご加入が必要となります。積水ハウス不動産グループでは、万一の事故の際、グループが連携して迅速に対応できる「シャーメゾンライフGUARD」(\*) へのご加入を推奨しております。\*保険契約の取扱代理店は、積水ハウス不動産東京 (株) および積水ハウス不動産パートナーズ (株) となります。/ 積水ハウス不動産パートナーズの保証人不要プラン『らくらくパートナー』 (に加入が必要です。【新規契約時】事務手数料: 33,000円 (税込)、【毎月】保証料: 月額賃料等の2% / 諸費用及び、契約に要する費用は別途打合せ / 更新料: 新賃料の1ヶ月分

※消費税は10%として計算しています。※掲載されている図面・写真等は、作成方法や撮影方法・時期などにより実際とは異なる場合があります。※家具や車などは、配置のイメージであり、賃貸物件に付属していません (家具家電付き等の表示があるものを除く)。

**ポイントがたまる**  
住んでいるだけでポイントが貯まり、住替え時に家賃が最大3ヶ月分無料に!

**らくらくパートナー**  
気分も手間もお財布も、らくらく。保証人不要のらくらくパートナー

**株式会社アネッツ**  
TEL:045-849-1150  
FAX: 045-849-1160

神奈川県横浜市港南区上大岡西2丁目2-10MK第2ビル 301号  
免許番号: 神奈川県免許(5)第23585号  
所属団体: (公社) 全日本不動産協会 / (公社) 首都圏不動産公正取引協議会

取引形態  
仲介