

# Sha Maison

積水ハウス品質のお部屋を シャーメゾン ショップ Shop

相模鉄道本線

上星川駅 徒歩3分

モバイルで見る



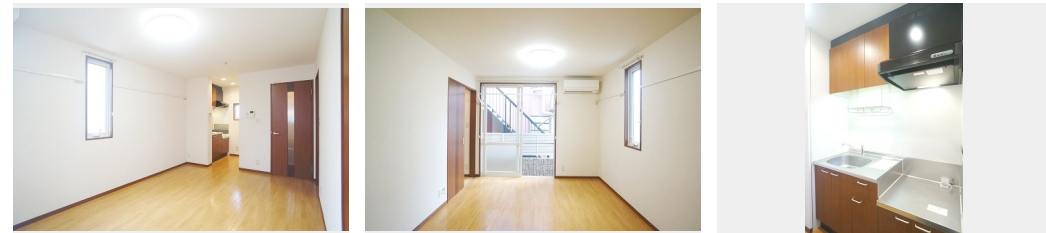
**1R**  
アパート

家賃 **66,000 円**

共益費等 5,500 円

敷金 0 ヶ月

礼金 1 ヶ月



積水ハウスの賃貸住宅 シャーメゾン

Sha Maison

この物件の  
オススメ  
ポイント

積水ハウス施工の『シャーメゾン』♪Wi-Fi付き無料インターネット物件です♪【室内設備】浴室乾燥機/温水洗浄便座/エアコン1基付/WIC/TVモニターホン/洗髪洗面化粧台/室内物干・・・

## この物件についている こだわり設備

- インターネット 無料(WiFi付)
- TVモニター付き インターホン
- 給湯設備
- 浴室乾燥機
- 洗髪洗面台
- 室内物干
- 温水洗浄便座
- エアコン
- WIC・納戸
- 大型収納

CATV (都市型) / LGBTQフレンドリー / 高齢者対応可 / モニタ付ドアホン / インターネット無料 (Wi-Fi対応) / 給湯箇所 (浴室・台所・洗面所) / 給湯器 (ガス) / 浴室乾燥機 (暖房乾燥) / シャワー / 洗濯機置場 (室内) / 洗髪洗面化粧台 / 室内物干し / トイレ (洗浄機能付便座) / ウォークインクローゼット / エアコン

物件名 ブリランテ 105号室  
アクセス 相模鉄道本線 上星川駅 徒歩3分  
相模鉄道本線 和田町駅 徒歩11分  
所在地 神奈川県横浜市保土ヶ谷区坂本町128-22  
ランドマーク -

間取り ワンルーム/ワンルーム9.7 (帖)  
専有面積 / 向き 27.0㎡ / 南東  
築年月 / 構造 2007年3月上旬 / 軽量鉄骨・1階-2階建  
入居 / 契約期間 2025年1月上旬 / 2年  
駐車場 なし

入居諸条件備考

シャーメゾンライフSUPPORT24 (月額880円税込) にご加入いただきます。ご入居にかかる諸費用として、退去クリーニング費用 (初回契約時) 44,000円 (税込) 鍵交換費用22,000円 (税込) が必要です。/火災保険へのご加入が必要となります。\*ご入居中は、借家人賠償責任保険・個人賠償責任保険が付帯された火災保険へのご加入が必要となります。積水ハウス不動産グループでは、万一の事故の際、グループが連携して迅速に対応できる「シャーメゾンライフGUARD」(\*) へのご加入を推奨しております。\*保険契約の取扱代理店は、積水ハウス不動産東京 (株) および積水ハウス不動産パートナーズ (株) となります。/積水ハウス不動産パートナーズの保証人不要プラン『らくらくパートナー』 に加入が必要です。[新規契約時]事務手数料: 33,000円 (税込)、[毎月]保証料: 月額賃料等の2% / 諸費用及び、契約に要する費用は別途打合せ / 更新料: 新賃料の1ヶ月分

※消費税は10%として計算しています。※掲載されている図面・写真等は、作成方法や撮影方法・時期などにより実際とは異なる場合があります。※家具や車などは、配置のイメージであり、賃貸物件に付属していません (家具家電付き等の表示があるものを除く)。

**ポイントがたまる**  
住んでいるだけでポイントが貯まり、住替え時に家賃が最大3ヶ月分無料!

**らくらくパートナー**  
気分も手間もお財布も、らくらく。保証人不要のらくらくパートナー

株式会社アメニティライフ  
TEL:045-349-6644  
FAX: 045-953-3321

神奈川県横浜市旭区鶴ヶ峰本町1丁目1-6第2吉原ビル1F  
免許番号: 神奈川県免許(4)第26179号  
所属団体: (公社) 全日本不動産協会 / (公社) 首都圏不動産公正取引協議

取引形態  
仲介