

# Sha Maison

積水ハウス品質のお部屋を シャーメゾン ショップ Shop

京急本線

井土ヶ谷駅 徒歩5分

モバイルで見る



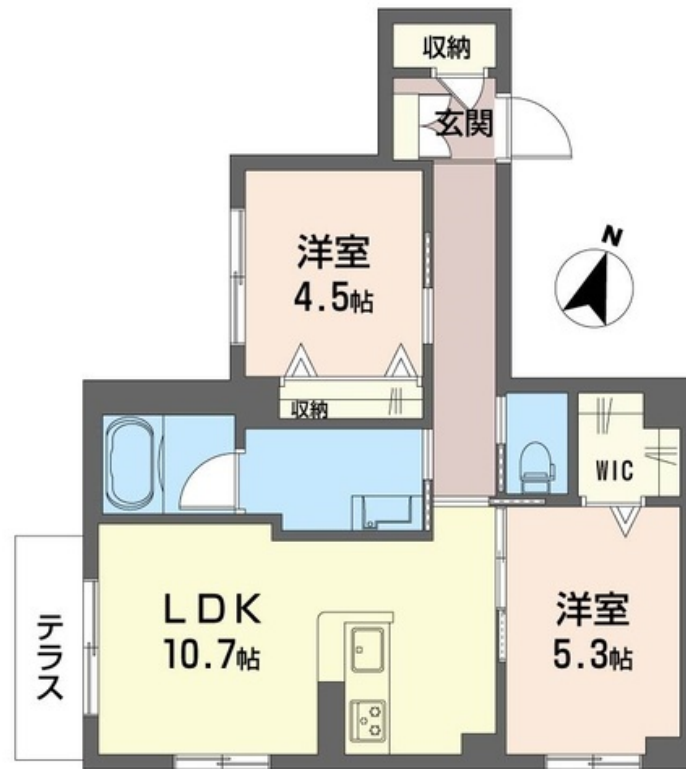
## 2LDK アパート

### 家賃 141,000 円

共益費等 8,000 円

敷金 0 ヶ月

礼金 2 ヶ月



この物件の  
オススメ  
ポイント

★2023年10月29日完成の高級感のあるホテルライク仕様のシャーメゾンです★★CMでもお馴染み積水ハウスのシャーメゾン！共用部は内廊下設計のホテルライク仕様★★共用玄関に防犯オー・・・

### この物件についている こだわり設備

- 屋内共用廊下タイプ
- 住宅性能評価
- インターネット無料(WiFi付)
- TVモニター付きインターホン
- オートロック
- 防犯ガラス
- 対面キッチン
- 対面キッチン
- コンロ
- 3口コンロ
- 給湯設備
- エコジョーズ
- エコジョーズ
- 追い焚き給湯

住宅性能評価/ホテルライク/高齢者対応可/オートロック/CATV(都市型)/LGBTQフレンドリー/角部屋/スライディングスクリーン/フローリング/雨戸(シャッタータイプ)/モニター付アホン/ダウンライト/インターネット無料(Wi-Fi対応)/防犯ガラス(合せガラス)/玄関鍵(①キー②ロック)/給湯箇所(浴室・台所・洗面所)/エコジョーズ/給湯器(追焚機能付)/浴室乾燥機(暖房乾燥)/シャワー/ユニットバス1318/洗濯機置場(室内)/洗髪洗面化粧台/室内物干し/対面キッチン/ガスコンロ/3口コンロ/トイレ(洗浄機能付便座)/バス・トイレ(セパレ

物件名 内海ビル 101号室  
アクセス 京急本線 井土ヶ谷駅 徒歩5分  
所在地 神奈川県横浜市南区永田東1丁目7-10  
ランドマーク -

間取り 2LDK/洋室5.3 洋室4.5 LDK10.7(帖)  
専有面積/向き 54.21㎡/南西  
築年月/構造 2023年10月下旬/軽量鉄骨・1階-2階建  
入居/契約期間 2025年1月上旬/2年  
駐車場 なし

入居諸条件備考

シャーメゾンライフSUPPORT24(月額880円税込)にご加入いただきます。ご入居にかかる諸費用として、退去クリーニング費用(初回契約時) 65,230円(税込)鍵交換費用13,200円(税込)が必要です。/火災保険へのご加入が条件となります。\*ご入居中は、借家人賠償責任保険・個人賠償責任保険が付帯された火災保険へのご加入が必要となります。積水ハウス不動産グループでは、万一の事故の際、グループが連携して迅速に対応できる「シャーメゾンライフGUARD」(\*)へのご加入を推奨しております。\*保険契約の取扱代理店は、積水ハウス不動産東京(株)および積水ハウス不動産パートナーズ(株)となります。/積水ハウス不動産パートナーズの保証人不要プラン『らくらくパートナー』にご加入が必要です。[新規契約時]事務手数料:33,000円(税込)、[毎月]保証料:月額賃料等の2%/諸費用及び、契約に要する費用は別途打合せ/更新料:新賃料の1ヶ月分

※消費税は10%として計算しています。※掲載されている図面・写真等は、作成方法や撮影方法・時期などにより実際とは異なる場合があります。※家具や車などは、配置のイメージであり、賃貸物件に付属していません(家具家電付き等の表示があるものを除く)。

ポイントがたまる  
住んでいるだけでポイントが貯まり、  
住替え時に家賃が最大3ヶ月分無料に!

らくらくパートナー  
気分も手間もお財布も、らくらく。  
保証人不要のらくらくパートナー

## 株式会社ミニミニ神奈川 上大岡店

TEL:045-848-3232  
FAX: 045-848-3234

神奈川県横浜市港南区上大岡西2丁目1-23 ミツワ第2ビル2階  
免許番号: 国土交通大臣免許(3)第8434号

取引形態  
仲介