

Sha Maison

積水ハウス品質のお部屋を シャーメゾン ショップ Shop

京急本線

弘明寺駅 徒歩8分

モバイルで見る



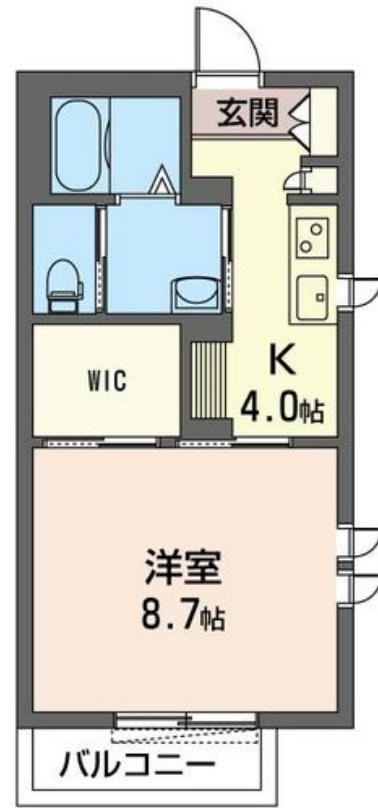
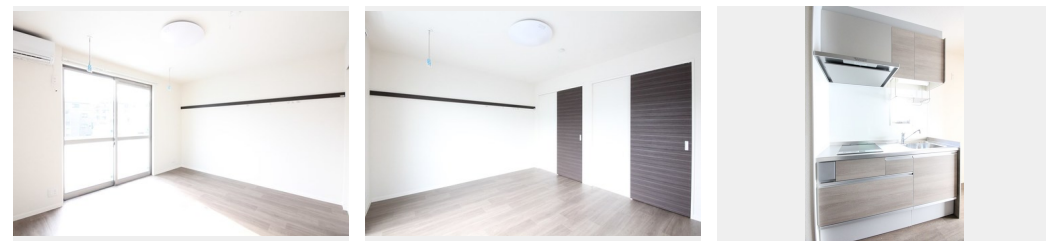
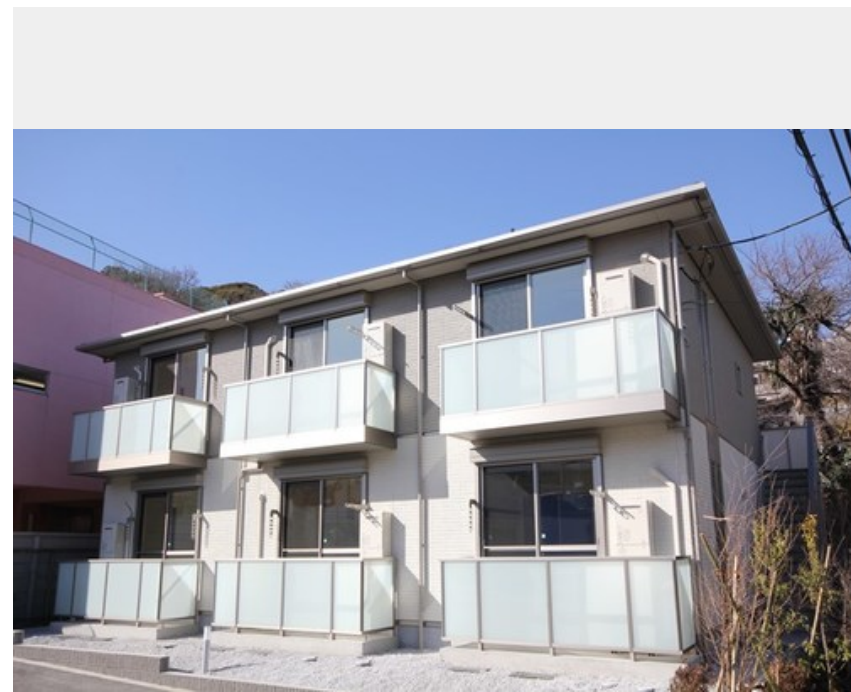
1K
アパート

家賃 **80,000 円**

共益費等 5,500 円

敷金 0 ヶ月

礼金 0.5 ヶ月



積水ハウスの賃貸住宅 シャーメゾン

Sha Maison

この物件の
オススメ
ポイント

J: COM無料Wi-Fiインターネット使用可能。今より収納の大きいお部屋に引っ越したい方にピッタリなウォークインクローゼット付きのお部屋です。お部屋もゆとりの8.7帖。IHクッキ...

この物件についている こだわり設備

- 高遮音床システム
- 防犯ガラス
- エコジョーズ
- しゃ熱断熱複層ガラス
- コンロ
- 追い焚き給湯
- インターネット無料(WiFi付)
- IHクッキングヒーター
- 浴室乾燥機
- TVモニター付きインターホン
- 給湯設備
- 洗濯洗面台

高遮音床システム「SHAIDD55」/ゴミ集積場(敷地内)/駐輪場(屋根無し)/CATV(都市型)/インターネット対応(CATV)/LGBTQフレンドリー/高齢者対応可/しゃ熱断熱複層ガラス/雨戸(シャッタータイプ)/モニター付ドアホン/インターネット無料(Wi-Fi対応)/防犯ガラス(合せガラス)/玄関鍵(①キー②ロック)/給湯箇所(浴室・台所・洗面所)/エコジョーズ/給湯器(追焚機能付)/浴室乾燥機(暖房乾燥)/洗濯機置場(室内)/洗髪洗面化粧台/室内物干し/IHクッキングヒーター/2口コンロ/グリル付きコンロ/トイレ(洗浄機能付便座)/ウォー

入居諸条件備考

シャーメゾンライフSUPPORT24(月額880円税込)にご加入いただきます。ご入居にかかる諸費用として、退去クリーニング費用(初回契約時)48,290円(税込)鍵交換費用22,000円(税込)が必要です。/火災保険へのご加入が条件となります。*ご入居中は、借家人賠償責任保険・個人賠償責任保険が付帯された火災保険へのご加入が必要となります。積水ハウス不動産グループでは、万一の事故の際、グループが連携して迅速に対応できる「シャーメゾンライフGUARD」(*)へのご加入を推奨しております。*保険契約の取扱代理店は、積水ハウス不動産東京(株)および積水ハウス不動産パートナーズ(株)となります。/積水ハウス不動産パートナーズの保証人不要プラン『らくらくパートナー』にご加入が必要です。[新規契約時]事務手数料:33,000円(税込)、[毎月]保証料:月額賃料等の2%/諸費用及び、契約に要する費用は別途打合せ/更新料:新賃料の1ヶ月分

物件名	アイビー弘明寺 201号室
アクセス	京急本線 弘明寺駅 徒歩8分 横浜市営地下鉄ブルーライン 弘明寺駅 徒歩14分
所在地	神奈川県横浜市南区六ツ川1丁目235-1
ランドマーク	-

間取り	1K/K4 洋室8.7(帖)
専有面積/向き	32.0㎡/南東
築年月/構造	2019年1月下旬/軽量鉄骨・2階-2階建
入居/契約期間	即時/2年
駐車場	なし

※消費税は10%として計算しています。※掲載されている図面・写真等は、作成方法や撮影方法・時期などにより実際とは異なる場合があります。※家具や車などは、配置のイメージであり、賃貸物件に付属していません(家具家電付き等の表示があるものを除く)。

ポイントがたまる
住んでいるだけでポイントが貯まり、住替え時に家賃が最大3ヶ月分無料に!

らくらくパートナー
気分も手間もお財布も、らくらく。保証人不要のらくらくパートナー

株式会社アネッツ
TEL:045-849-1150
FAX: 045-849-1160

神奈川県横浜市港南区上大岡西2丁目2-10MK第2ビル 301号
免許番号: 神奈川県免許(5)第23585号
所属団体: (公社)全日本不動産協会 / (公社)首都圏不動産公正取引協議

取引形態
仲介