

Sha Maison

積水ハウス品質のお部屋を シャーメゾン ショップ Shop

京急本線

南太田駅 徒歩8分

モバイルで見る



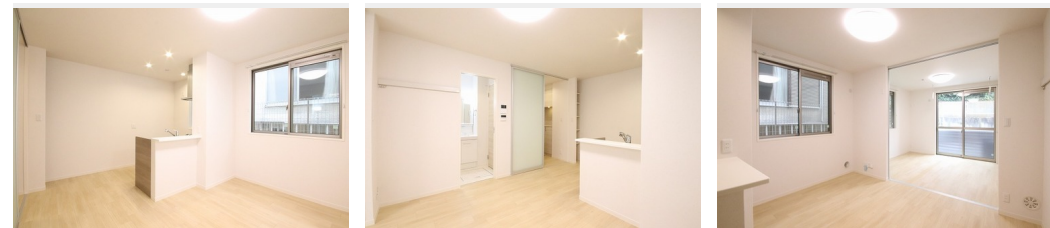
1LDK アパート

家賃 80,000 円

共益費等 3,500 円

敷金 1ヶ月

礼金 1ヶ月



積水ハウスの賃貸住宅 シャーメゾン

Sha Maison

この物件の
オススメ
ポイント

大切な自転車・バイクを雨から守ります、屋根付駐輪場・バイク置場（無料）／かわいいペットと暮らせる賃貸アパート（ペット飼う場合小型犬 敷金1ヶ月上乗せ・猫 敷金2ヶ月上乗せ）★無料イ・・・

この物件についている こだわり設備

- インターネット 無料(WiFi付)
- TVモニター付き インターホン
- ペット相談可
- 洗髪洗面台
- 温水洗浄便座
- エアコン

ペット相談可（犬・猫可）／駐輪場／BS／モニター付ドアホン／インターネット無料（Wi-Fi対応）／玄関鍵（①キー②ロック）／給湯箇所（浴室・台所・洗面所）／洗濯機置場（室内）／洗髪洗面化粧台／トイレ（洗浄機能付便座）／バス・トイレ（セパレート）／エアコン／バルコニー

物件名 エクセル庚台88103号室
アクセス 京急本線 南太田駅 徒歩8分
所在地 神奈川県横浜市南区庚台88-4
ランドマーク -

間取り 1LDK / LDK 9.6 洋室 7.5 (帖)
専有面積 / 向き 40.33㎡ / 北
築年月 / 構造 2021年12月中旬 / 軽量鉄骨・1階-2階建
入居 / 契約期間 2024年12月上旬 / 2年
駐車場 なし

入居諸条件備考

シャーメゾンライフSUPPORT24（月額880円税込）にご加入いただきます。ご入居にかかる諸費用として、退室時ハウスクリーニング費用56,760円（税込）鍵交換費用22,000円（税込）が必要です。／火災保険へのご加入が必要となります。※ご入居中は、借家人賠償責任保険・個人賠償責任保険が付帯された火災保険へのご加入が必要となります。積水ハウス不動産グループでは、万一の事故の際、グループが連携して迅速に対応できる「シャーメゾンライフGUARD」(*)へのご加入を推奨しております。*保険契約の取扱代理店は、積水ハウス不動産東京(株)および積水ハウス不動産パートナーズ(株)となります。／積水ハウス不動産パートナーズの保証人不要プラン『らくらくパートナー』に加入が必要です。【新規契約時】事務手数料：33,000円（税込）、【毎月】保証料：月額賃料等の2％／諸費用及び、契約に要する費用は別途打合せ／更新料：新賃料の1ヶ月分

No.122015500103

※消費税は10%として計算しています。※掲載されている図面・写真等は、作成方法や撮影方法・時期などにより実際とは異なる場合があります。※家具や車などは、配置のイメージであり、賃貸物件に付属していません（家具家電付き等の表示があるものを除く）。

ポイントがたまる
住んでいるだけでポイントが貯まり、住替え時に家賃が最大3ヶ月分無料に!

らくらくパートナー
気分も手間もお財布も、らくらく。保証人不要のらくらくパートナー

株式会社アネッツ
TEL:045-849-1150
FAX: 045-849-1160

神奈川県横浜市港南区上大岡西2丁目2-10MK第2ビル 301号
免許番号：神奈川県免許(5)第23585号
所属団体：(公社)全日本不動産協会 / (公社)首都圏不動産公正取引協議

取引形態
仲介