

Sha Maison

積水ハウス品質のお部屋を シャーメゾン ショップ Shop

横浜高速鉄道みなとみらい線

日本大通り駅 徒歩2分

モバイルで見る



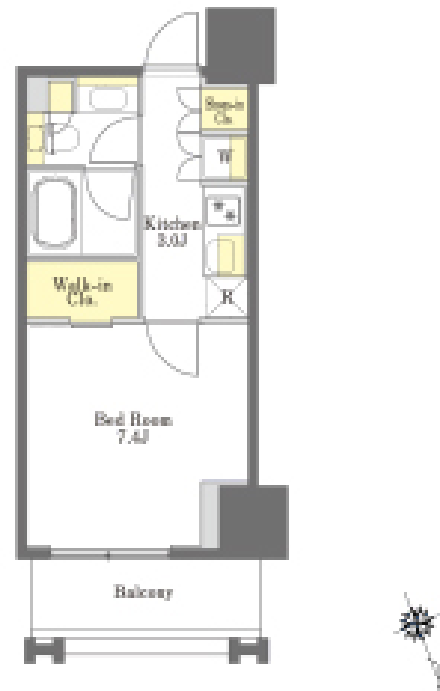
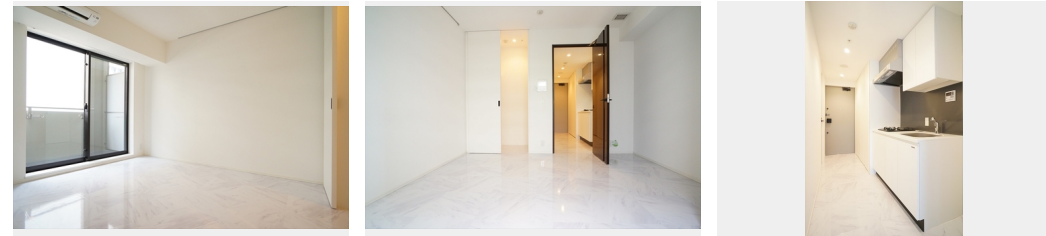
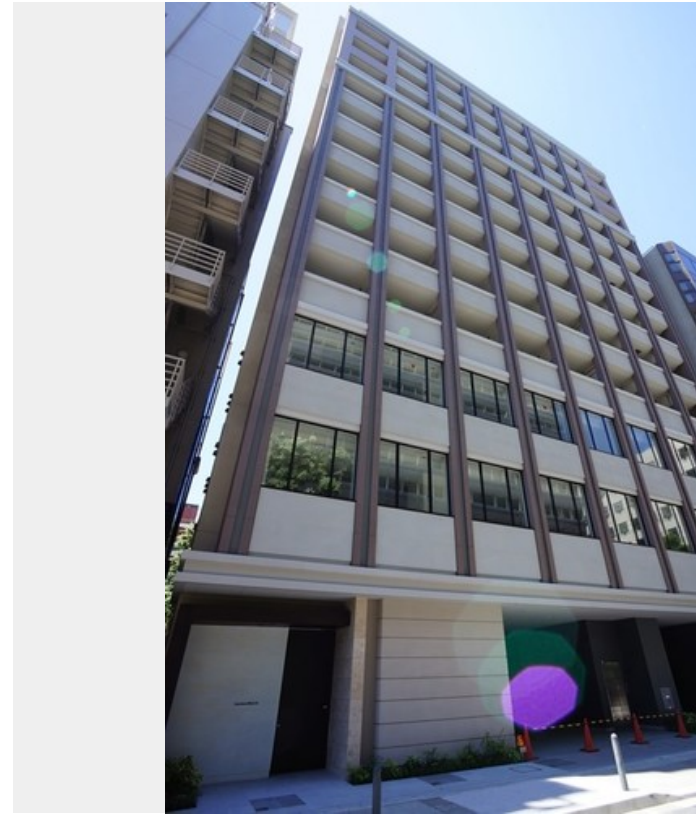
1K
マンション

家賃 102,000 円

共益費等 8,000 円

敷金 1ヶ月

礼金 1ヶ月



この物件の
オススメ
ポイント

神奈川県庁本庁舎迄徒歩2分（110m）の賃貸マンションです。

この物件についている こだわり設備



宅配BOX



防犯カメラ



エレベーター

駐車場有り/エレベーター/防犯カメラ/宅配BOX

物件名	プライムメゾン横浜日本大通 402号室	間取り	1K/K3 洋室7.4 (帖)
アクセス	横浜高速鉄道みなとみらい線 日本大通り駅 徒歩2分 横浜高速鉄道みなとみらい線 馬車道駅 徒歩6分	専有面積 / 向き	24.84㎡ / 北
所在地	神奈川県横浜市中区本町1丁目4	築年月 / 構造	2014年7月上旬 / 鉄筋コンクリート・4階-13階建
ランドマーク	-	入居 / 契約期間	2024年11月下旬 / 2年
		駐車場	有り / 月 38,500円 ~ 41,800円 (税込)

入居諸条件備考

シャーメゾンライフSUPPORT24 (月額880円税込) にご加入いただきます。ご入居にかかる諸費用として、退室時ハウスクリーニング費用36,300円(税込)鍵交換費用27,500円(税込)が必要です。/火災保険へのご加入が条件となります。*ご入居中は、借家人賠償責任保険・個人賠償責任保険が付帯された火災保険へのご加入が必要となります。積水ハウス不動産グループでは、万一の事故の際、グループが連携して迅速に対応できる「シャーメゾンライフGUARD」(*)へのご加入を推奨しております。*保険契約の取扱代理店は、積水ハウス不動産東京(株)および積水ハウス不動産パートナーズ(株)となります。/積水ハウス不動産パートナーズの保証人不要プラン『らくらくパートナー』にご加入が必要です。[新規契約時]事務手数料:33,000円(税込)、[毎月]保証料:月額賃料等の2%/諸費用及び、契約に要する費用は別途打合せ/駐車場の空・料金等につきましては別途お問合せ下さい。/更新料:新賃料の1ヶ月分

※消費税は10%として計算しています。※掲載されている図面・写真等は、作成方法や撮影方法・時期などにより実際とは異なる場合があります。※家具や車などは、配置のイメージであり、賃貸物件に付属していません(家具家電付き等の表示があるものを除く)。

ポイントがたまる
住んでいるだけでポイントが貯まり、住替え時に家賃が最大3ヶ月分無料に!

らくらくパートナー
気分も手間もお財布も、らくらく。保証人不要のらくらくパートナー

ニュータウン株式会社 横浜本店
TEL:045-314-6711
FAX: 045-314-3335

神奈川県横浜市神奈川区鶴屋町3丁目33-7 横浜OSビル内
免許番号: 国土交通大臣免許(10)第3268号
所属団体: (公社)神奈川県宅地建物取引業協会 / (公社)首都圏不動産公正取引協議会

取引形態
仲介