



2LDK
アパート

家賃 **225,000 円**

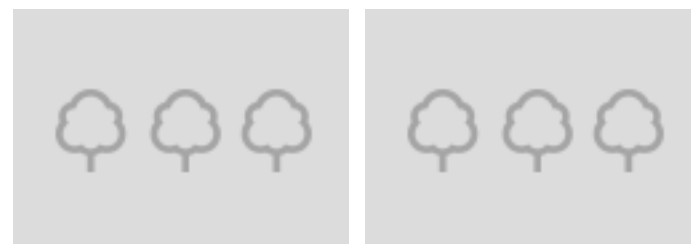
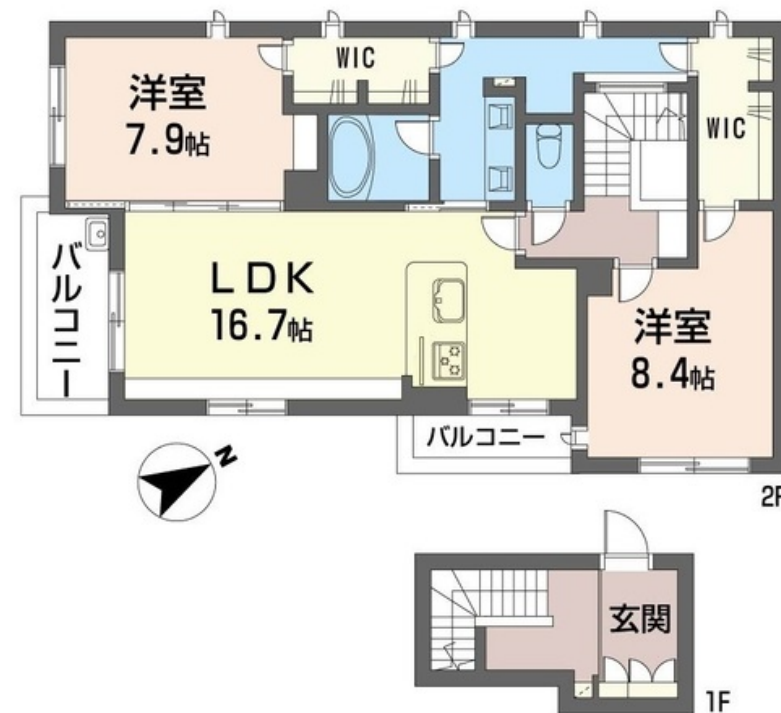
共益費等 6,500 円

敷金 0 ヶ月

礼金 2 ヶ月



【完成予想図】
実際の建物と異なる場合があります。



積水ハウスの賃貸住宅 シャーメゾン
Sha Maison

この物件の
オススメポイント

★積水ハウス施工 2階建軽量鉄骨造の「シャーメゾン」です♪
♪回遊同線のある間取りです♪★ZEH賃貸住宅/断熱性が高く、太陽光発電1.88kW搭載♪・余剰電力の売電が可能です。★ペットと・・・

この物件についている **こだわり設備**

- ワークスペース
- 住宅性能評価
- TVモニター付きインターホン
- ペット相談可
- 対面キッチン
- エコジョーズ
- 追い焚き給湯
- 浴室乾燥機
- 室内物干
- 給湯設備

住宅性能評価/ペット相談可(室内小型犬)/駐輪場(屋根付き)/BS/LGBTQフレンドリー/ワークスペース/角部屋/スライディングスクリーン/雨戸(シャッタータイプ)/モニター付ドアホン/全身ミラー/給湯箇所(浴室・台所)/エコジョーズ/給湯器(追焚機能付)/浴室乾燥機(暖房乾燥)/シャワー/ユニットバス1418/洗濯機置場(室内)/洗面化粧台/室内物干し/対面キッチン/ガスコンロ/3口コンロ/トイレ(洗浄機能付便座)/バス・トイレ(セパレート)/ウォークスルークローゼット/大型玄関収納/エアコン全室/バルコニー

物件名	Maison de Oasis 202号室	間取り	2LDK/洋室8.4 洋室7.9 LDK16.7 (帖)
アクセス	J R 根岸線 石川町駅 徒歩11分 J R 根岸線 山手駅 徒歩12分	専有面積 / 向き	92.4㎡ / 南東
所在地	神奈川県横浜市中区柏葉10-6	築年月 / 構造	2025年3月下旬 / 軽量鉄骨・2階-2階建
ランドマーク	-	入居 / 契約期間	2025年3月下旬 / 2年
		駐車場	なし

入居諸条件備考

シャーメゾンライフSUPPORT24(月額880円税込)にご加入いただけます。ご入居にかかる諸費用として、退去クリーニング費用(初回契約時) 99,000円(税込)スマートロック設定費用16,500円(税込)が必要です。/火災保険へのご加入が条件となります。*ご入居中は、借家人賠償責任保険・個人賠償責任保険が付帯された火災保険へのご加入が必要となります。積水ハウス不動産グループでは、万一の事故の際、グループが連携して迅速に対応できる「シャーメゾンライフGUARD」(*)へのご加入を推奨しております。*保険契約の取扱代理店は、積水ハウス不動産東京(株)および積水ハウス不動産パートナーズ(株)となります。/積水ハウス不動産パートナーズの保証人不要プラン『らくらくパートナー』に加入が必要です。[新規契約時]事務手数料:33,000円(税込)、[毎月]保証料:月額賃料等の2%/諸費用及び、契約に要する費用は別途打合せ/更新料:新賃料の1ヶ月分

※消費税は10%として計算しています。※掲載されている図面・写真等は、作成方法や撮影方法・時期などにより実際とは異なる場合があります。※家具や車などは、配置のイメージであり、賃貸物件に付属していません(家具家電付き等の表示があるものを除く)。

ポイントがたまる
住んでいるだけでポイントが貯まり、
住替え時に家賃が最大3ヶ月分無料に!

らくらくパートナー
気分も手間もお財布も、らくらく。
保証人不要のらくらくパートナー

株式会社ミニミニ神奈川 横浜西口店
TEL:045-323-3220
FAX: 045-323-0820

神奈川県横浜市西区南幸2丁目19-3 TSUCHIYA 2階
免許番号: 国土交通大臣免許(3)第8434号

取引形態
仲介