

# Sha Maison

積水ハウス品質のお部屋を シャーメゾン ショップ Shop

J R根岸線

山手駅 徒歩22分

モバイルで見る



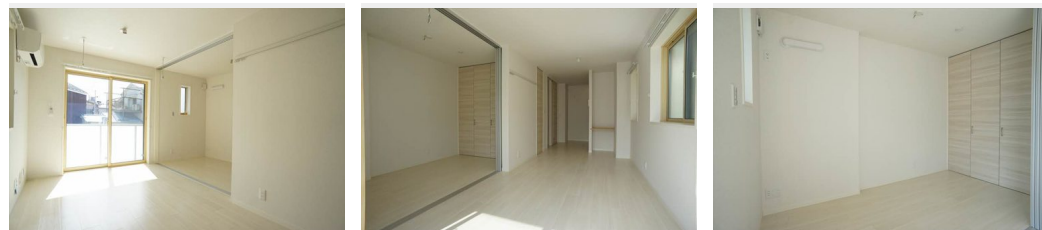
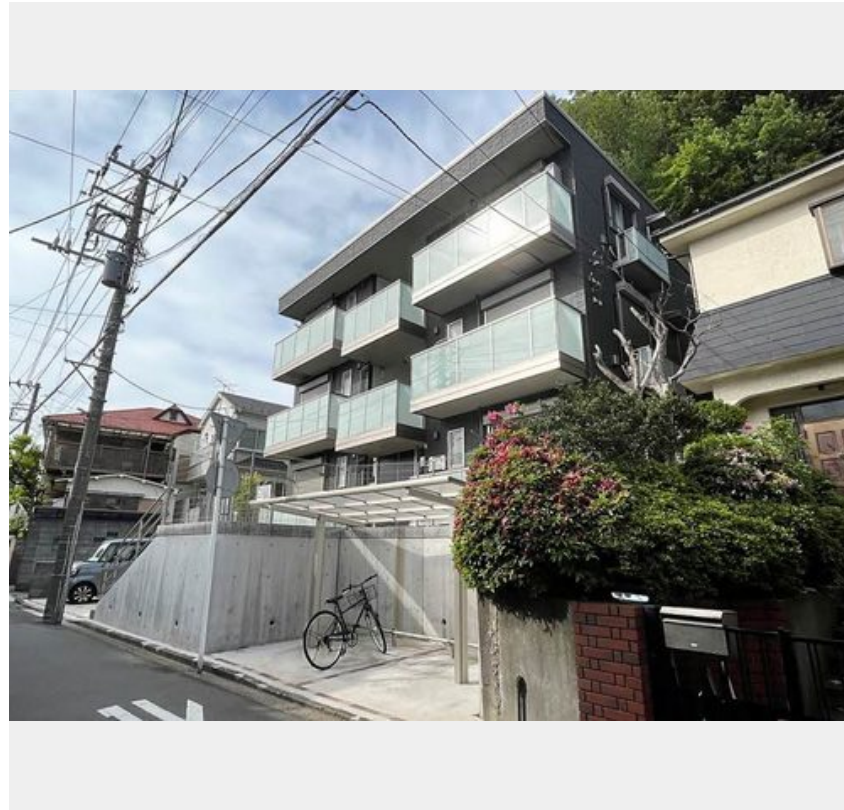
1LDK  
マンション

家賃 93,000 円

共益費等 6,000 円

敷金 0 ヶ月

礼金 1 ヶ月



積水ハウスの賃貸住宅 シャーメゾン

Sha Maison

この物件の  
オススメ  
ポイント

中区北方町に積水ハウス施工の賃貸住宅シャーメゾンが誕生！シャーメゾンで快適な新生活を始めませんか♪まいばすけっと本牧町1丁目店まで徒歩4分(270m) /セブンイレブン横浜本牧町1丁・・・

## この物件についている こだわり設備

- 高遮音床システム
- しゃ熱断熱複層ガラス
- インターネット無料(WiFi付)
- TVモニター付きインターホン
- オートロック
- コンロ
- 3口コンロ
- 給湯設備
- エコジョーズ
- 追い焚き給湯
- 浴室乾燥機
- 洗髪洗面台

駐車場有り/高遮音床システム「SHAIDD55」/ゴミ集積場(敷地内)/オートロック/BS/CATV(都市型)/4K・8K対応/LGBTQフレンドリー/高齢者対応可/角部屋/しゃ熱断熱複層ガラス/雨戸(シャッタータイプ)/モニター付ドアホン/インターネット無料(Wi-Fi対応)/玄関鍵(①キー②ロック)/給湯箇所(浴室・台所・洗面所)/給湯器(ガス1318)/洗濯機置場(室内)/洗髪洗面化粧台/室内物干し/ガスコンロ/3口コンロ/グリル付き

入居諸条件備考

シャーメゾンライフSUPPORT24(月額880円税込)にご加入いただきます。ご入居にかかる諸費用として、退去クリーニング費用(初回契約時) 52,470円(税込) 鍵交換費用13,200円(税込) が必要です。/火災保険へのご加入が条件となります。\*ご入居中は、借家人賠償責任保険・個人賠償責任保険が付帯された火災保険へのご加入が必要となります。積水ハウス不動産グループでは、万一の事故の際、グループが連携して迅速に対応できる「シャーメゾンライフGUARD」(\*)へのご加入を推奨しております。\*保険契約の取扱代理店は、積水ハウスの不動産東京(株)および積水ハウス不動産パートナーズ(株)となります。/積水ハウス不動産パートナーズの保証人不要プラン『らくらくパートナー』に加入が必要です。[新規契約時]事務手数料:33,000円(税込)、[毎月]保証料:月額賃料等の2%/諸費用及び、契約に要する費用は別途打合せ/駐車場の空・料金等につきましては別途お問合せ下さい。/更新料:新賃料の1ヶ月分

物件名 ヒルサイド横濱山手 102号室  
アクセス J R根岸線 山手駅 徒歩22分  
J R根岸線 石川町駅 徒歩25分  
所在地 神奈川県横浜市中区北方町1丁目53-2  
ランドマーク -

間取り 1LDK/洋室4.3 LDK11.5(帖)  
専有面積/向き 38.25㎡/南西  
築年月/構造 2021年9月中旬/重量鉄骨・1階-3階建  
入居/契約期間 2024年12月上旬/2年  
駐車場 有り/月14,300円~14,300円(税込)

※消費税は10%として計算しています。※掲載されている図面・写真等は、作成方法や撮影方法・時期などにより実際とは異なる場合があります。※家具や車などは、配置のイメージであり、賃貸物件に付属していません(家具家電付き等の表示があるものを除く)。

ポイントがたまる  
住んでいるだけでポイントが貯まり、  
住替え時に家賃が最大3ヶ月分無料に!

らくらくパートナー  
気分も手間もお財布も、らくらく。  
保証人不要のらくらくパートナー

ニュータウン株式会社 横浜本店

TEL:045-314-6711  
FAX: 045-314-3335

神奈川県横浜市神奈川区鶴屋町3丁目33-7横浜OSビル内  
免許番号: 国土交通大臣免許(10)第3268号  
所属団体: (公社)神奈川県宅地建物取引業協会 / (公社)首都圏不動産公正取引協議会

取引形態  
仲介