

# Sha Maison

積水ハウス品質のお部屋を シャーメゾン ショップ Shop

J R根岸線

山手駅 徒歩5分

モバイルで見る



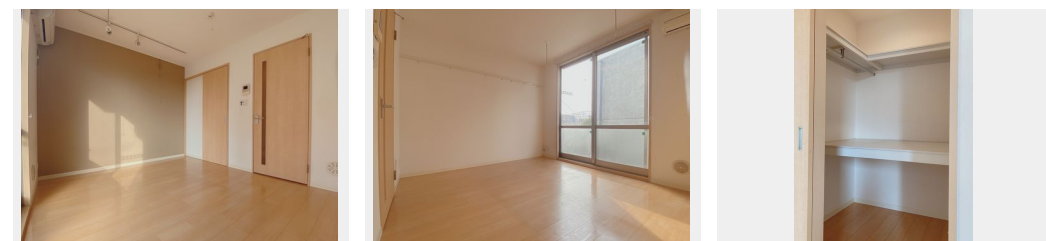
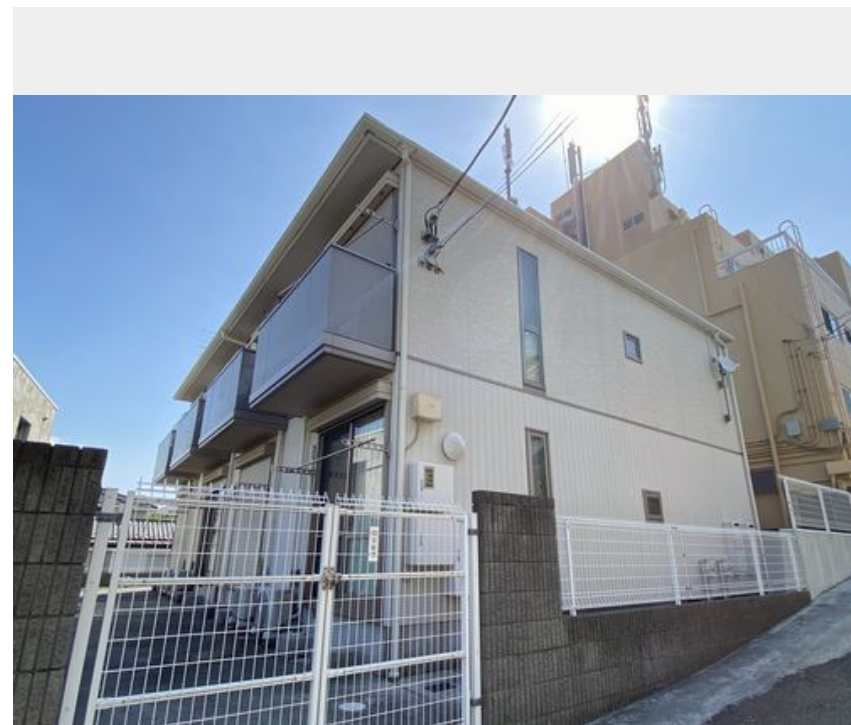
1K  
アパート

家賃 75,000 円

共益費等 5,500 円

敷金 0 ヶ月

礼金 1 ヶ月



積水ハウスの賃貸住宅 シャーメゾン

Sha Maison

この物件の  
オススメ  
ポイント

積水ハウス施工の賃貸住宅「シャーメゾン」です。☆24時間  
アフターサービス電話受付♪☆インターネット無料！契約不要  
で利用可能（ギガプライズ・最大1Gbps・wifi付）  
☆室内干しにも・・・

## この物件についている こだわり設備

- インターネット 無料(WiFi付)
- TVモニター付き インターホン
- コンロ
- 浴室乾燥機
- エアコン
- 間接照明
- WIC・納戸
- 大型収納

LGBTQフレンドリー／高齢者対応可／モニタ付ドアホン／全身ミラー／スライディングライト／インターネット無料（WiFi対応）／浴室乾燥機（暖房乾燥）／シャワー／洗濯機置場（室内）／洗面化粧台／ガスコンロ／2口コンロ／バス・トイレ（セパレート）／ウォークインクローゼット／エアコン

物件名 グリーンルーフ山手 102号室  
アクセス J R根岸線 山手駅 徒歩5分  
J R根岸線 石川町駅 徒歩18分  
所在地 神奈川県横浜市中区竹之丸127  
ランドマーク -

間取り 1K／K3.3 洋室6.4 (帖)  
専有面積 / 向き 26.25㎡ / 西  
築年月 / 構造 2008年10月下旬 / 軽量鉄骨・1階-2階建  
入居 / 契約期間 2024年12月上旬 / 2年  
駐車場 なし

入居諸条件備考

シャーメゾンライフSUPPORT24（月額880円税込）にご加入いただきます。ご入居にかかる諸費用として、退去クリーニング費用（初回契約時）44,000円（税込）鍵交換費用22,000円（税込）が必要です。／火災保険へのご加入が条件となります。※ご入居中は、借家人賠償責任保険・個人賠償責任保険が付帯された火災保険へのご加入が必要となります。積水ハウス不動産グループでは、万一の事故の際、グループが連携して迅速に対応できる「シャーメゾンライフGUARD」(\*)へのご加入を推奨しております。\*保険契約の取扱代理店は、積水ハウス不動産東京（株）および積水ハウス不動産パートナーズ（株）となります。／積水ハウス不動産パートナーズの保証人不要プラン『らくらくパートナー』に加入が必要です。【新規契約時】事務手数料：33,000円（税込）、【毎月】保証料：月額賃料等の2％／諸費用及び、契約に要する費用は別途打合せ／更新料：新賃料の1ヶ月分

※消費税は10%として計算しています。※掲載されている図面・写真等は、作成方法や撮影方法・時期などにより実際とは異なる場合があります。※家具や車などは、配置のイメージであり、賃貸物件に付属していません（家具家電付き等の表示があるものを除く）。

ポイントがたまる  
住んでいるだけでポイントが貯まり、  
住替え時に家賃が最大3ヶ月分無料に!

らくらくパートナー  
気分も手間もお財布も、らくらく。  
保証人不要のらくらくパートナー

株式会社ミニミニ神奈川 横浜西口店

TEL:045-323-3220  
FAX: 045-323-0820

神奈川県横浜市西区南幸2丁目19-3 TSUCHIYA 2階  
免許番号：国土交通大臣免許(3)第8434号

取引形態  
仲介