

# Sha Maison

積水ハウス品質のお部屋を シャーメゾン ショップ Shop

J R根岸線

山手駅 徒歩16分

モバイルで見る



1K  
アパート

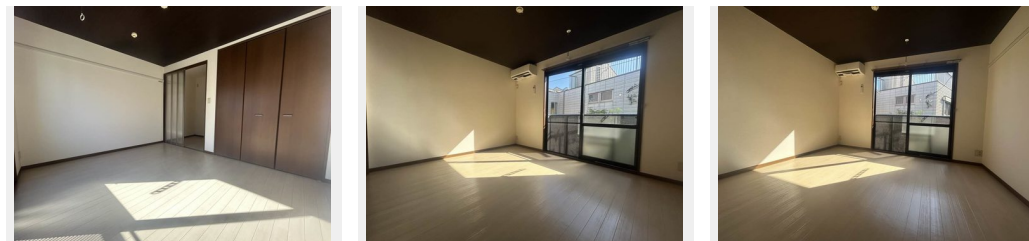
家賃 49,000 円

共益費等 5,500 円

敷金 1ヶ月

礼金 0ヶ月

礼金 0



積水ハウスの賃貸住宅 シャーメゾン

Sha Maison

この物件の  
オススメ  
ポイント

積水ハウス施工の「シャーメゾン」賃貸住宅です♪☆インターネット無料設備導入！契約不要で利用可能（ギガプライズ）☆暖房洗浄機能付きのトイレ☆/エアコン1基付き/バス・トイレ別々/イン・・・

この物件についている こだわり設備



インターネット  
無料(WiFi付)



コンロ



給湯設備



温水洗浄便座



エアコン

LGBTQフレンドリー/高齢者対応可/インターホン/インターネット無料(Wi-Fi対応)/給湯箇所(浴室・台所・洗面所)/給湯器(ガス)/シャワー/洗濯機置場(室内)/洗面台/ガスコンロ/トイレ(洗浄機能付便座)/バス・トイレ(セパレート)/エアコン

物件名 エステート大芝台 201号室  
アクセス J R根岸線 山手駅 徒歩16分  
J R根岸線 石川町駅 徒歩18分  
所在地 神奈川県横浜市中区大芝台 1 - 1 4  
ランドマーク -

間取り 1K/洋室6.4 K3.5 (帖)  
専有面積 / 向き 22.7㎡/南西  
築年月 / 構造 2000年5月下旬/軽量鉄骨・2階-2階建  
入居 / 契約期間 即時/2年  
駐車場 なし

入居諸条件備考

シャーメゾンライフSUPPORT 24 (月額880円税込)にご加入いただきます。ご入居にかかる諸費用として、退室時ハウスクリーニング費用44,000円(税込)鍵交換費用17,600円(税込)が必要です。/火災保険へのご加入が必要となります。\*ご入居中は、借家人賠償責任保険・個人賠償責任保険が付帯された火災保険へのご加入が必要となります。積水ハウス不動産グループでは、万一の事故の際、グループが連携して迅速に対応できる「シャーメゾンライフGUARD」(\*)へのご加入を推奨しております。\*保険契約の取扱代理店は、積水ハウス不動産東京(株)および積水ハウス不動産パートナーズ(株)となります。/積水ハウス不動産パートナーズの保証人不要プラン『らくらくパートナー』にご加入が必要です。[新規契約時]事務手数料:33,000円(税込)、[毎月]保証料:月額賃料等の2%/諸費用及び、契約に要する費用は別途打合せ/更新料:新賃料の1ヶ月分

※消費税は10%として計算しています。※掲載されている図面・写真等は、作成方法や撮影方法・時期などにより実際とは異なる場合があります。※家具や車などは、配置のイメージであり、賃貸物件に付属していません(家具家電付き等の表示があるものを除く)。

ポイントがたまる  
住んでいるだけでポイントが貯まり、  
住替え時に家賃が最大3ヶ月分無料に!

らくらくパートナー  
気分も手間もお財布も、らくらく。  
保証人不要のらくらくパートナー

株式会社ミニミニ神奈川 横浜西口店

TEL:045-323-3220  
FAX: 045-323-0820

神奈川県横浜市西区南幸2丁目19-3 TSUCHIYA 2階  
免許番号: 国土交通大臣免許(3)第8434号

取引形態  
仲介