

# Sha Maison

積水ハウス品質のお部屋を シャーメゾン ショップ Shop

J R 東海道本線

横浜駅 徒歩10分

モバイルで見る



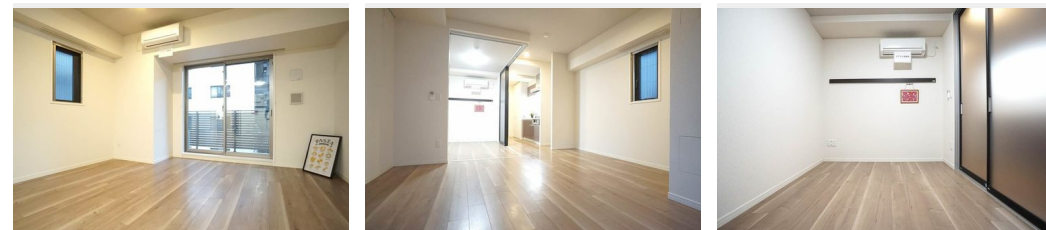
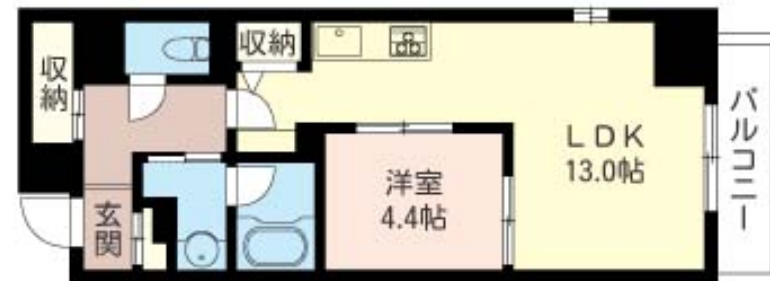
**1LDK**  
マンション

家賃 **148,000 円**

共益費等 8,000 円

敷金 0 ヶ月

礼金 1.5 ヶ月



積水ハウスの賃貸住宅 シャーメゾン

Sha Maison

この物件の  
オススメ  
ポイント

オートロック・宅配ボックス付き、ネット無料 (W i f i) セコムセキュリティシステム採用の賃貸マンションです。〈横浜駅〉まで徒歩10分、相鉄線〈平沼橋駅〉まで徒歩2分、京急線〈戸部駅〉・・・

## この物件についている こだわり設備

- 宅配BOX
- オートロック
- コンロ
- しゃ熱断熱複層ガラス
- 防犯カメラ
- 給湯設備
- インターネット無料(WiFi付)
- 警備システム
- 追い焚き給湯
- TVモニター付きインターホン
- エレベーター
- 浴室乾燥機

エレベーター／宅配BOX／ゴミ集積場(敷地内)／駐輪場(屋根付き)／オートロック／防犯カメラ／BS／インターネット無料／LGBTQフレンドリー／フローリング／しゃ熱断熱複層ガラス／モニター付ドアホン／インターネット無料(Wi-Fi対応)／玄関鍵(①キー②ロック)／ホームセキュリティ(セコム)／給湯箇所(浴室・台所・洗面所)／給湯器(ガス)／給湯器(追焚機能付)／浴室乾燥機(暖房乾燥)／シャワー／ユニットバス1318／洗濯機置場(室内)／洗髪洗面化粧台／ガスコンロ／トイレ(洗浄機能付便座)／バス・トイレ(セパレート)／大型玄関収納／エアコン／バルコ

物件名 LE NORD YOKOHAMA 501号室

間取り 1LDK／洋室4.4 LDK13(帖)

アクセス J R 東海道本線 横浜駅 徒歩10分  
東急東横線 横浜駅 徒歩10分

専有面積 / 向き 45.4㎡ / 南東

所在地 神奈川県横浜市西区西平沼町1-27

築年月 / 構造 2017年9月下旬 / 鉄筋コンクリート・5階-7階建

入居 / 契約期間 即時 / 2年

ランドマーク -

駐車場 なし

入居諸条件備考

シャーメゾンライフSUPPORT24(月額880円税込)にご加入いただきます。ご入居にかかる諸費用として、退去クリーニング費用(初回契約時) 60,940円(税込) 鍵交換費用24,200円(税込) が必要です。／火災保険へのご加入が条件となります。※ご入居中は、借家人賠償責任保険・個人賠償責任保険が付帯された火災保険へのご加入が必要となります。積水ハウス不動産グループでは、万一の事故の際、グループが連携して迅速に対応できる「シャーメゾンライフGUARD」(\*)へのご加入を推奨しております。\*保険契約の取扱代理店は、積水ハウス不動産東京(株)および積水ハウス不動産パートナーズ(株)となります。／積水ハウス不動産パートナーズの保証人不要プラン『らくらくパートナー』(ご加入が必要です。【新規契約時】事務手数料:33,000円(税込)、【毎月】保証料:月額賃料等の2% / 諸費用及び、契約に要する費用は別途打合せ / 更新料:新賃料の1ヶ月分

No.121018900501

※消費税は10%として計算しています。※掲載されている図面・写真等は、作成方法や撮影方法・時期などにより実際とは異なる場合があります。※家具や車などは、配置のイメージであり、賃貸物件に付属していません(家具家電付き等の表示があるものを除く)。

**ポイントがたまる**  
住んでいるだけでポイントが貯まり、住替え時に家賃が最大3ヶ月分無料!

**らくらくパートナー**  
気分も手間もお財布も、らくらく。保証人不要のらくらくパートナー

ニュータウン株式会社 横浜本店

TEL:045-314-6711  
FAX: 045-314-3335

神奈川県横浜市神奈川区鶴屋町3丁目33-7横浜OSビル内  
免許番号: 国土交通大臣免許(10)第3268号  
所属団体: (公社) 神奈川県宅地建物取引業協会 / (公社) 首都圏不動産公正取引協議会

取引形態  
仲介